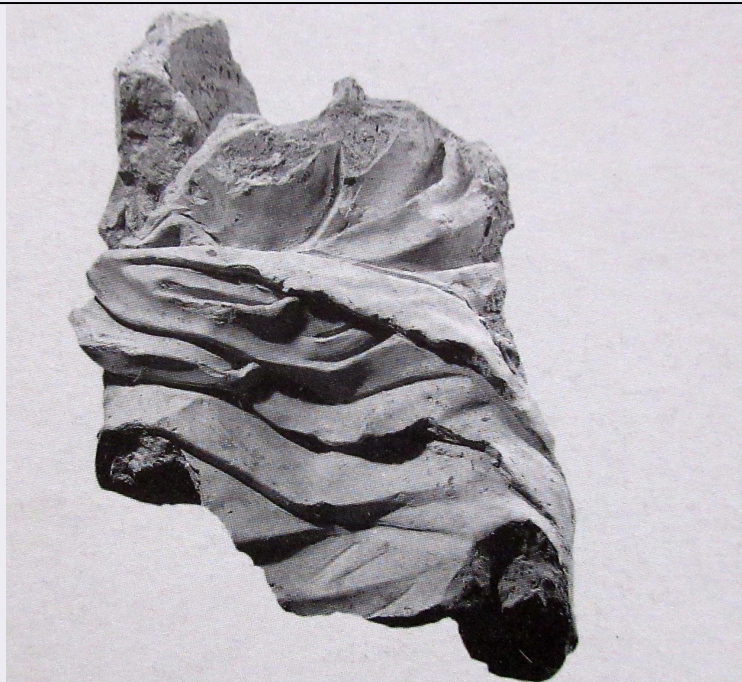


SCHEDA



CD - CODICI

TSK - Tipo Scheda RA

LIR - Livello ricerca P

NCT - CODICE UNIVOCO

NCTR - Codice regione 09

NCTN - Numero catalogo generale 00514855

ESC - Ente schedatore S15

ECP - Ente competente S15

OG - OGGETTO

OGT - OGGETTO

OGTD - Definizione statua/ frontonale, femminile

CLS - Categoria - classe e produzione SCULTURA/ STATUARIA

SGT - SOGGETTO

SGTI - Identificazione figura femminile seduta

LC - LOCALIZZAZIONE GEOGRAFICO-AMMINISTRATIVA

PVC - LOCALIZZAZIONE GEOGRAFICO-AMMINISTRATIVA ATTUALE

PVCS - Stato ITALIA

PVCR - Regione Toscana

PVCP - Provincia AR

PVCC - Comune Arezzo

LDC - COLLOCAZIONE SPECIFICA

LDCT - Tipologia monastero

LDCQ - Qualificazione olivetano

LDCN - Denominazione attuale Ex Convento di San Bernardo

LDCU - Indirizzo	Via Margaritone, 10
LDCM - Denominazione raccolta	Museo Archeologico Gaio Cilnio Mecenate
LDCS - Specifiche	Piano I/ sala II/ vetrina 6

LA - ALTRE LOCALIZZAZIONI GEOGRAFICO-AMMINISTRATIVE

TCL - Tipo di localizzazione	luogo di provenienza
PRV - LOCALIZZAZIONE GEOGRAFICO-AMMINISTRATIVA	
PRVS - Stato	ITALIA
PRVR - Regione	Toscana
PRVP - Provincia	FI
PRVC - Comune	Firenze
PRC - COLLOCAZIONE SPECIFICA	
PRCT - Tipologia	museo
PRCQ - Qualificazione	archeologico
PRCD - Denominazione	Museo Archeologico Nazionale di Firenze
PRCU - Denominazione spazio viabilistico	Piazza Santissima Annunziata, 9/ b
PRD - DATA	
PRDI - Data ingresso	1919
PRDU - Data uscita	1936

LA - ALTRE LOCALIZZAZIONI GEOGRAFICO-AMMINISTRATIVE

TCL - Tipo di localizzazione	luogo di reperimento
PRV - LOCALIZZAZIONE GEOGRAFICO-AMMINISTRATIVA	
PRVS - Stato	ITALIA
PRVR - Regione	Toscana
PRVP - Provincia	AR
PRVC - Comune	Arezzo
PRC - COLLOCAZIONE SPECIFICA	
PRCT - Tipologia	santuario
PRCD - Denominazione	Area santuariale della Catona
PRCU - Denominazione spazio viabilistico	Via della Catona
PRCS - Specifiche	Proprietà Pichi
PRD - DATA	
PRDI - Data ingresso	1918

UB - DATI PATRIMONIALI

INV - INVENTARIO DI MUSEO O SOPRINTENDENZA	
INVN - Numero	87702

RE - MODALITA' DI REPERIMENTO

DSC - DATI DI SCAVO	
SCAN - Denominazione dello scavo	Area santuariale della Catona
DSCA - Responsabile scientifico	Pernier, Luigi

DSCT - Motivo	notizie bibliografiche
DSCD - Data	1918/04/00-1918/09/00
DSCH - Sigla per citazione	00000005
RES - Specifiche di reperimento	Ad ovest di via della Catona nella zona immediatamente fuori dell'attuale Porta San Clemente.

DT - CRONOLOGIA

DTZ - CRONOLOGIA GENERICA

DTZG - Fascia cronologica di riferimento	II a.C.
DTZS - Frazione cronologica	metà

DTS - CRONOLOGIA SPECIFICA

DTSI - Da	160 a.C.
DTSV - Validità	ca
DTSF - A	141 a.C.
DTSL - Validità	ca
DTM - Motivazione cronologia	analisi tipologica
DTM - Motivazione cronologia	analisi stilistica
DTM - Motivazione cronologia	contesto

MT - DATI TECNICI

MTC - Materia e tecnica	argilla/ a mano, a barbottina, ritocco a stecca, lisciatura, ingobbatura, verniciatura
MIS - MISURE	
MISU - Unità	cm
MISA - Altezza	33
MISL - Larghezza	24

DA - DATI ANALITICI

DES - DESCRIZIONE

DESO - Indicazioni sull'oggetto	Ventre e parte delle gambe di figura pertinente a un gruppo statuario frontonale in argilla arancio rosata, ingobbio rosa, vernice rossa, realizzato ad altorilievo. Il lato sinistro è scabro, non rifinito, probabilmente per la presenza di un'altra figura. L'interno della figura conserva le ditate dovute alla riduzione dello spessore dell'argilla.
DESS - Indicazioni sul soggetto	Tratto inferiore del ventre e superiore delle gambe di figura, forse femminile, seduta, con il corpo ricoperto da una veste in tessuto morbido dalle pieghe fittamente sovrapposte sotto cui si percepisce l'addome e il fianco destro. Le gambe sono divaricate, la sinistra ha il ginocchio piegato.

CO - CONSERVAZIONE

STC - STATO DI CONSERVAZIONE

STCC - Stato di conservazione	frammentario
STCS - Indicazioni specifiche	Ricomposto da due frammenti, parte inferiore del ventre e superiore delle gambe (la destra conservata fino a metà coscia e la sinistra fino al ginocchio piegato). Del colore restano tracce

TU - CONDIZIONE GIURIDICA E VINCOLI

CDG - CONDIZIONE GIURIDICA**CDGG - Indicazione generica**

proprietà Stato

CDGS - Indicazione specifica

Ministero dei beni e delle attività culturali e del turismo

CDGI - Indirizzo

Via del Collegio Romano, 27 - 00186 Roma

DO - FONTI E DOCUMENTI DI RIFERIMENTO**FTA - DOCUMENTAZIONE FOTOGRAFICA****FTAX - Genere**

documentazione allegata

FTAP - Tipo

riproduzione di fotografia da bibliografia

FTAN - Codice identificativo

0900514855

BIB - BIBLIOGRAFIA**BIBX - Genere**

bibliografia specifica

BIBA - Autore

Vilucchi Silvia

BIBD - Anno di edizione

2002

BIBH - Sigla per citazione

00000015

BIBN - V., pp., nn.

pp. 270-271 n. 38

BIBI - V., tavv., figg.

fig. 38

AD - ACCESSO AI DATI**ADS - SPECIFICHE DI ACCESSO AI DATI****ADSP - Profilo di accesso**

1

ADSM - Motivazione

scheda contenente dati liberamente accessibili

CM - COMPILAZIONE**CMP - COMPILAZIONE****CMPD - Data**

2017

CMPN - Nome

Proto, Fiorenza

FUR - Funzionario responsabile

Vilucchi, Silvia