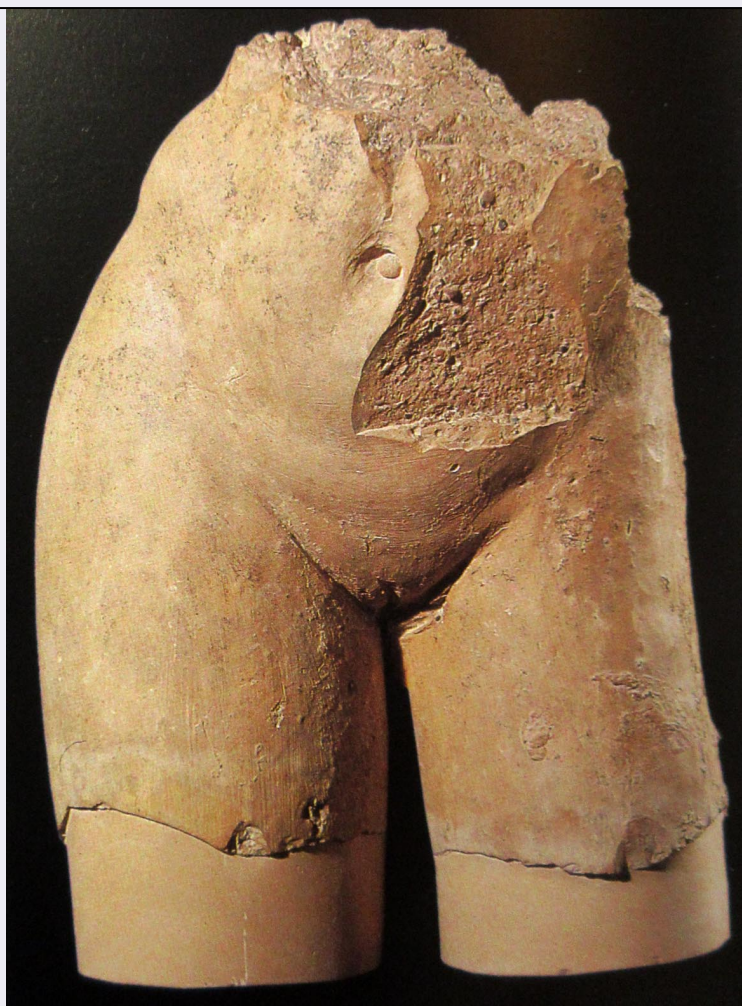


# SCHEDA



## CD - CODICI

TSK - Tipo Scheda RA

LIR - Livello ricerca P

### NCT - CODICE UNIVOCO

NCTR - Codice regione 09

NCTN - Numero catalogo generale 00514849

ESC - Ente schedatore S15

ECP - Ente competente S15

## OG - OGGETTO

### OGT - OGGETTO

OGTD - Definizione statua/ frontonale, femminile

CLS - Categoria - classe e produzione SCULTURA/ STATUARIA

### SGT - SOGGETTO

SGTI - Identificazione figura femminile

## LC - LOCALIZZAZIONE GEOGRAFICO-AMMINISTRATIVA

### PVC - LOCALIZZAZIONE GEOGRAFICO-AMMINISTRATIVA ATTUALE

PVCS - Stato ITALIA

PVCR - Regione Toscana

<b>PVCP - Provincia</b>	AR
<b>PVCC - Comune</b>	Arezzo
<b>LDC - COLLOCAZIONE SPECIFICA</b>	
<b>LDCT - Tipologia</b>	monastero
<b>LDCQ - Qualificazione</b>	olivetano
<b>LDCN - Denominazione attuale</b>	Ex Convento di San Bernardo
<b>LDCU - Indirizzo</b>	Via Margaritone, 10
<b>LDCM - Denominazione raccolta</b>	Museo Archeologico Gaio Cilnio Mecenate
<b>LDCS - Specifiche</b>	Piano I/ sala II/ vetrina 2/ ripiano 1/ lato B
<b>LA - ALTRE LOCALIZZAZIONI GEOGRAFICO-AMMINISTRATIVE</b>	
<b>TCL - Tipo di localizzazione</b>	luogo di provenienza
<b>PRV - LOCALIZZAZIONE GEOGRAFICO-AMMINISTRATIVA</b>	
<b>PRVS - Stato</b>	ITALIA
<b>PRVR - Regione</b>	Toscana
<b>PRVP - Provincia</b>	FI
<b>PRVC - Comune</b>	Firenze
<b>PRC - COLLOCAZIONE SPECIFICA</b>	
<b>PRCT - Tipologia</b>	museo
<b>PRCQ - Qualificazione</b>	archeologico
<b>PRCD - Denominazione</b>	Museo Archeologico Nazionale di Firenze
<b>PRCU - Denominazione spazio viabilistico</b>	Piazza Santissima Annunziata, 9/ b
<b>PRD - DATA</b>	
<b>PRDI - Data ingresso</b>	1919
<b>PRDU - Data uscita</b>	1936
<b>LA - ALTRE LOCALIZZAZIONI GEOGRAFICO-AMMINISTRATIVE</b>	
<b>TCL - Tipo di localizzazione</b>	luogo di reperimento
<b>PRV - LOCALIZZAZIONE GEOGRAFICO-AMMINISTRATIVA</b>	
<b>PRVS - Stato</b>	ITALIA
<b>PRVR - Regione</b>	Toscana
<b>PRVP - Provincia</b>	AR
<b>PRVC - Comune</b>	Arezzo
<b>PRC - COLLOCAZIONE SPECIFICA</b>	
<b>PRCT - Tipologia</b>	santuario
<b>PRCD - Denominazione</b>	Area santuariale della Catona
<b>PRCU - Denominazione spazio viabilistico</b>	Via della Catona
<b>PRCS - Specifiche</b>	Proprietà Pichi
<b>PRD - DATA</b>	
<b>PRDI - Data ingresso</b>	1918
<b>UB - DATI PATRIMONIALI</b>	

**INV - INVENTARIO DI MUSEO O SOPRINTENDENZA**

<b>INVN - Numero</b>	87700
----------------------	-------

**RE - MODALITA' DI REPERIMENTO****DSC - DATI DI SCAVO**

<b>SCAN - Denominazione dello scavo</b>	Area santuariale della Catona
<b>DSCA - Responsabile scientifico</b>	Pernier, Luigi
<b>DSCT - Motivo</b>	notizie bibliografiche
<b>DSCD - Data</b>	1918/04/00-1918/09/00
<b>DSCH - Sigla per citazione</b>	00000005
<b>RES - Specifiche di reperimento</b>	Ad ovest di via della Catona nella zona immediatamente fuori dell'attuale Porta San Clemente.

**DT - CRONOLOGIA****DTZ - CRONOLOGIA GENERICA**

<b>DTZG - Fascia cronologica di riferimento</b>	II a.C.
<b>DTZS - Frazione cronologica</b>	metà

**DTS - CRONOLOGIA SPECIFICA**

<b>DTSI - Da</b>	160 a.C.
<b>DTSV - Validità</b>	ca
<b>DTSF - A</b>	141 a.C.
<b>DTSL - Validità</b>	ca
<b>DTM - Motivazione cronologia</b>	analisi tipologica
<b>DTM - Motivazione cronologia</b>	analisi stilistica
<b>DTM - Motivazione cronologia</b>	contesto

**MT - DATI TECNICI**

<b>MTC - Materia e tecnica</b>	argilla/ a mano, a barbottina, ritocco a stecca, lisciatura, ingobbatura, verniciatura
<b>MIS - MISURE</b>	
<b>MISU - Unità</b>	cm
<b>MISA - Altezza</b>	25

**DA - DATI ANALITICI****DES - DESCRIZIONE**

<b>DESO - Indicazioni sull'oggetto</b>	Frammento di figura femminile pertinente a un gruppo statuario frontonale in argilla rosa arancio, ingobbio rosato steso con pennello, di cui restano tracce, vernice bianca realizzato ad altorilievo. Sul retro della figura sono visibili i segni di svuotamento degli eccessi di spessore dell'argilla. Sul tratto posteriore della gamba destra tracce della prosecuzione del rilievo.
<b>DESS - Indicazioni sul soggetto</b>	Addome e cosce di figura femminile stante, nuda leggermente protesa in avanti e ruotata verso destra. Il peso del corpo grava sulla gamba destra, mentre l'altra gamba è leggermente spostata verso sinistra. Le carni femminili erano, in origine, colorate in bianco. Il lato destro della gamba sinistra non è rifinito.

**CO - CONSERVAZIONE****STC - STATO DI CONSERVAZIONE**

<b>STCC - Stato di conservazione</b>	frammentario
<b>STCS - Indicazioni specifiche</b>	Si conserva un frammento del corpo dalla vita a metà delle cosce; addome scheggiato, abrasioni, scalfittura, del colore restano tracce.

**TU - CONDIZIONE GIURIDICA E VINCOLI****CDG - CONDIZIONE GIURIDICA**

<b>CDGG - Indicazione generica</b>	proprietà Stato
<b>CDGS - Indicazione specifica</b>	Ministero dei beni e delle attività culturali e del turismo
<b>CDGI - Indirizzo</b>	Via del Collegio Romano, 27 - 00186 Roma

**DO - FONTI E DOCUMENTI DI RIFERIMENTO****FTA - DOCUMENTAZIONE FOTOGRAFICA**

<b>FTAX - Genere</b>	documentazione allegata
<b>FTAP - Tipo</b>	riproduzione di fotografia da bibliografia
<b>FTAN - Codice identificativo</b>	0900514849_1

**FTA - DOCUMENTAZIONE FOTOGRAFICA**

<b>FTAX - Genere</b>	documentazione allegata
<b>FTAP - Tipo</b>	riproduzione di fotografia da bibliografia
<b>FTAN - Codice identificativo</b>	0900514849_2

**BIB - BIBLIOGRAFIA**

<b>BIBX - Genere</b>	bibliografia specifica
<b>BIBA - Autore</b>	Vilucchi Silvia
<b>BIBD - Anno di edizione</b>	2002
<b>BIBH - Sigla per citazione</b>	00000015
<b>BIBN - V., pp., nn.</b>	p. 267 n. 29
<b>BIBI - V., tavv., figg.</b>	figg. 29a-b

**AD - ACCESSO AI DATI****ADS - SPECIFICHE DI ACCESSO AI DATI**

<b>ADSP - Profilo di accesso</b>	1
<b>ADSM - Motivazione</b>	scheda contenente dati liberamente accessibili

**CM - COMPILAZIONE****CMP - COMPILAZIONE**

<b>CMPD - Data</b>	2017
<b>CMPN - Nome</b>	Proto, Fiorenza
<b>FUR - Funzionario responsabile</b>	Vilucchi, Silvia