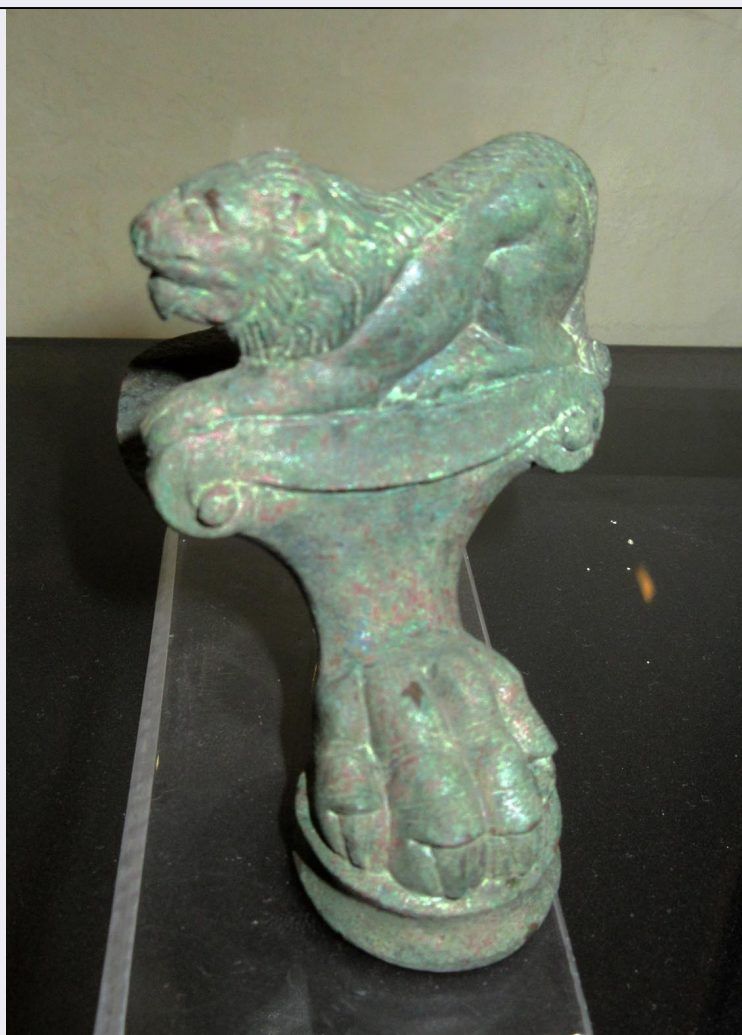


SCHEDA



CD - CODICI

TSK - Tipo Scheda RA

LIR - Livello ricerca P

NCT - CODICE UNIVOCO

NCTR - Codice regione 09

NCTN - Numero catalogo generale 00514966

ESC - Ente schedatore S15

ECP - Ente competente S15

OG - OGGETTO

OGT - OGGETTO

OGTD - Definizione cista/ piede

CLS - Categoria - classe e produzione STRUMENTI, UTENSILI E OGGETTI D'USO/ CONTENITORI E RECIPIENTI

SGT - SOGGETTO

SGTI - Identificazione leone

LC - LOCALIZZAZIONE GEOGRAFICO-AMMINISTRATIVA

PVC - LOCALIZZAZIONE GEOGRAFICO-AMMINISTRATIVA ATTUALE

PVCS - Stato ITALIA

PVCR - Regione	Toscana
PVCP - Provincia	AR
PVCC - Comune	Arezzo
LDC - COLLOCAZIONE SPECIFICA	
LDCT - Tipologia	monastero
LDCQ - Qualificazione	olivetano
LDCN - Denominazione attuale	Ex Convento di San Bernardo
LDCU - Indirizzo	Via Margaritone, 10
LDCM - Denominazione raccolta	Museo Archeologico Gaio Cilnio Mecenate
LDCS - Specifiche	Piano II/ sala III/ verina 5/ ripiano 1/ lato destro/ n. 3
LA - ALTRE LOCALIZZAZIONI GEOGRAFICO-AMMINISTRATIVE	
TCL - Tipo di localizzazione	luogo di provenienza
PRV - LOCALIZZAZIONE GEOGRAFICO-AMMINISTRATIVA	
PRVS - Stato	ITALIA
PRVR - Regione	Toscana
PRVP - Provincia	AR
PRVC - Comune	Arezzo
PRC - COLLOCAZIONE SPECIFICA	
PRCT - Tipologia	casa
PRCQ - Qualificazione	privata
PRCD - Denominazione	Abitazione aretina arch. Dante Ceccatelli
PRCM - Denominazione raccolta	collezione Ceccatelli
PRD - DATA	
PRDI - Data ingresso	1975
PRDU - Data uscita	1988
UB - DATI PATRIMONIALI	
INV - INVENTARIO DI MUSEO O SOPRINTENDENZA	
INVN - Numero	123228
DT - CRONOLOGIA	
DTZ - CRONOLOGIA GENERICA	
DTZG - Fascia cronologica di riferimento	IV-III a.C.
DTS - CRONOLOGIA SPECIFICA	
DTSI - Da	400 a.C.
DTSV - Validità	post
DTSF - A	201 a.C.
DTSL - Validità	ante
DTM - Motivazione cronologia	analisi tipologica
MT - DATI TECNICI	
MTC - Materia e tecnica	bronzo/ fusione

MIS - MISURE

MISU - Unità	cm
MISA - Altezza	7.5

DA - DATI ANALITICI**DES - DESCRIZIONE**

DESO - Indicazioni sull'oggetto	Piede di cista in bronzo configurato.
NSC - Notizie storico-critiche	Piede costituito da un plinto circolare profilato, su cui poggia una zampa leonina sormontata da un pulvino sul quale è un leone raffigurato, rivolto verso sinistra, nell'attimo prima di balzare sulla preda.

CO - CONSERVAZIONE**STC - STATO DI CONSERVAZIONE**

STCC - Stato di conservazione	intero
STCS - Indicazioni specifiche	Lievi corrosioni, patina di malachite.

TU - CONDIZIONE GIURIDICA E VINCOLI**ACQ - ACQUISIZIONE**

ACQT - Tipo acquisizione	prelazione
ACQN - Nome	Ceccatelli, Dante
ACQD - Data acquisizione	1988
ACQL - Luogo acquisizione	Toscana/ AR/ Arezzo

CDG - CONDIZIONE GIURIDICA

CDGG - Indicazione generica	proprietà Stato
CDGS - Indicazione specifica	Ministero dei beni e delle attività culturali e del turismo
CDGI - Indirizzo	Via del Collegio Romano, 27 - 00186 Roma

DO - FONTI E DOCUMENTI DI RIFERIMENTO**FTA - DOCUMENTAZIONE FOTOGRAFICA**

FTAX - Genere	documentazione allegata
FTAP - Tipo	fotografia digitale (file)
FTAA - Autore	Proto, Fiorenza
FTAD - Data	2017
FTAE - Ente proprietario	Soprintendenza Archeologia della Toscana
FTAN - Codice identificativo	0900514966_1

FTA - DOCUMENTAZIONE FOTOGRAFICA

FTAX - Genere	documentazione allegata
FTAP - Tipo	riproduzione di fotografia da bibliografia
FTAN - Codice identificativo	0900514966_2

BIB - BIBLIOGRAFIA

BIBX - Genere	bibliografia specifica
BIBA - Autore	Rossi Silvia

BIBD - Anno di edizione	2005-2006
BIBH - Sigla per citazione	00000021
BIBN - V., pp., nn.	pp. 79-80 n. 71
BIBI - V., tavv., figg.	tav. XXXVII
BIB - BIBLIOGRAFIA	
BIBX - Genere	bibliografia specifica
BIBA - Autore	Poggesi Gabriella - Zamarchi Grassi Paola
BIBD - Anno di edizione	1997
BIBH - Sigla per citazione	00000075
BIBN - V., pp., nn.	p. 155
BIB - BIBLIOGRAFIA	
BIBX - Genere	bibliografia di confronto
BIBA - Autore	Jurgeit Fritzi
BIBD - Anno di edizione	1986
BIBH - Sigla per citazione	00000104
BIBN - V., pp., nn.	p. 156
BIBI - V., tavv., figg.	tav. LIII b
BIB - BIBLIOGRAFIA	
BIBX - Genere	bibliografia di confronto
BIBA - Autore	Bordenache Battaglia Gabriella
BIBD - Anno di edizione	1979
BIBH - Sigla per citazione	00000105
BIBN - V., pp., nn.	pp. 155-156, n. 48
BIBI - V., tavv., figg.	tavv. CCVI-CCX, D
AD - ACCESSO AI DATI	
ADS - SPECIFICHE DI ACCESSO AI DATI	
ADSP - Profilo di accesso	1
ADSM - Motivazione	scheda contenente dati liberamente accessibili
CM - COMPILAZIONE	
CMP - COMPILAZIONE	
CMPD - Data	2017
CMPN - Nome	Proto, Fiorenza
FUR - Funzionario responsabile	Vilucchi, Silvia