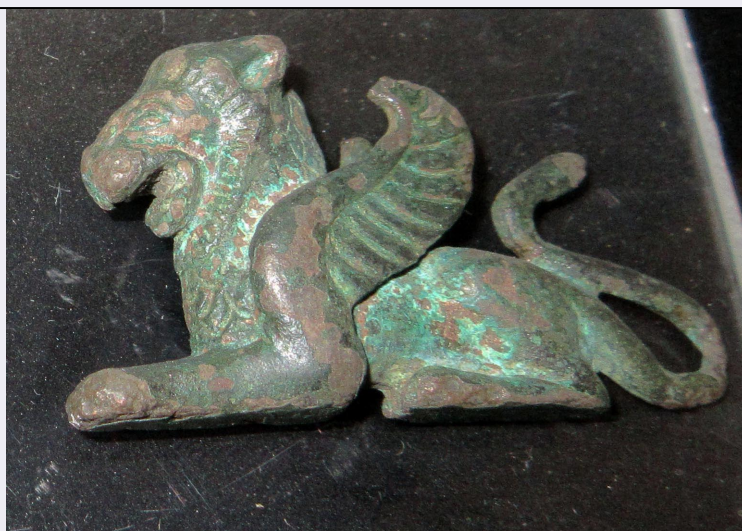


SCHEDA



CD - CODICI

TSK - Tipo Scheda RA

LIR - Livello ricerca P

NCT - CODICE UNIVOCO

NCTR - Codice regione 09

NCTN - Numero catalogo generale 00514963

ESC - Ente schedatore S15

ECP - Ente competente S15

OG - OGGETTO

OGT - OGGETTO

OGTD - Definizione statuetta/ zoomorfa

CLS - Categoria - classe e produzione SCULTURA/ STATUARIA MINIATURISTICA

SGT - SOGGETTO

SGTI - Identificazione leone alato

LC - LOCALIZZAZIONE GEOGRAFICO-AMMINISTRATIVA

PVC - LOCALIZZAZIONE GEOGRAFICO-AMMINISTRATIVA ATTUALE

PVCS - Stato ITALIA

PVCR - Regione Toscana

PVCP - Provincia AR

PVCC - Comune Arezzo

LDC - COLLOCAZIONE SPECIFICA

LDCT - Tipologia monastero

LDCQ - Qualificazione olivetano

LDCN - Denominazione attuale Ex Convento di San Bernardo

LDCU - Indirizzo Via Margaritone, 10

LDCM - Denominazione raccolta Museo Archeologico Gaio Cilnio Mecenate

LDCS - Specifiche

Piano II/ sala III/ verina 5/ ripiano 1/ lato destro/ n. 2

LA - ALTRE LOCALIZZAZIONI GEOGRAFICO-AMMINISTRATIVE**TCL - Tipo di localizzazione**

luogo di provenienza

PRV - LOCALIZZAZIONE GEOGRAFICO-AMMINISTRATIVA**PRVS - Stato**

ITALIA

PRVR - Regione

Toscana

PRVP - Provincia

AR

PRVC - Comune

Arezzo

PRC - COLLOCAZIONE SPECIFICA**PRCT - Tipologia**

casa

PRCQ - Qualificazione

privata

PRCD - Denominazione

Abitazione aretina arch. Dante Ceccatelli

**PRCM - Denominazione
raccolta**

collezione Ceccatelli

PRD - DATA**PRDI - Data ingresso**

1975

PRDU - Data uscita

1988

UB - DATI PATRIMONIALI**INV - INVENTARIO DI MUSEO O SOPRINTENDENZA****INVN - Numero**

123234

DT - CRONOLOGIA**DTZ - CRONOLOGIA GENERICA****DTZG - Fascia cronologica
di riferimento**

VI-V a.C.

**DTZS - Frazione
cronologica**

fine/ fine

DTS - CRONOLOGIA SPECIFICA**DTSI - Da**

510 a.C.

DTSV - Validità

post

DTSF - A

401 a.C.

DTSL - Validità

ante

DTM - Motivazione cronologia

analisi tipologica

MT - DATI TECNICI**MTC - Materia e tecnica**

bronzo/ fusione

MIS - MISURE**MISU - Unità**

cm

MISA - Altezza

2.9

MISL - Larghezza

4.2

DA - DATI ANALITICI**DES - DESCRIZIONE****DESO - Indicazioni
sull'oggetto**

Statuetta bronzea configurata a leone, probabile elemento decorativo di lebete.

DESS - Indicazioni sul

Leone alato, accovacciato con le fauci aperte e gli orecchi rivolti all'indietro. In corrispondenza delle zampe anteriori partono le ali ricurve;

soggetto	la coda ripiegata su se stessa poggia sul treno posteriore dell'animale.
CO - CONSERVAZIONE	
STC - STATO DI CONSERVAZIONE	
STCC - Stato di conservazione	mutilo
STCS - Indicazioni specifiche	Lacunosa la punta dell'ala destra, coda scheggiata, superficie in parte corrosa, patina di malachite.
TU - CONDIZIONE GIURIDICA E VINCOLI	
ACQ - ACQUISIZIONE	
ACQT - Tipo acquisizione	prelazione
ACQN - Nome	Ceccatelli, Dante
ACQD - Data acquisizione	1988
ACQL - Luogo acquisizione	Toscana/ AR/ Arezzo
CDG - CONDIZIONE GIURIDICA	
CDGG - Indicazione generica	proprietà Stato
CDGS - Indicazione specifica	Ministero dei beni e delle attività culturali e del turismo
CDGI - Indirizzo	Via del Collegio Romano, 27 - 00186 Roma
DO - FONTI E DOCUMENTI DI RIFERIMENTO	
FTA - DOCUMENTAZIONE FOTOGRAFICA	
FTAX - Genere	documentazione allegata
FTAP - Tipo	fotografia digitale (file)
FTAA - Autore	Proto, Fiorenza
FTAD - Data	2017
FTAE - Ente proprietario	Soprintendenza Archeologia della Toscana
FTAN - Codice identificativo	0900514963_1
FTA - DOCUMENTAZIONE FOTOGRAFICA	
FTAX - Genere	documentazione allegata
FTAP - Tipo	riproduzione di fotografia da bibliografia
FTAN - Codice identificativo	0900514963_2
BIB - BIBLIOGRAFIA	
BIBX - Genere	bibliografia specifica
BIBA - Autore	Rossi Silvia
BIBD - Anno di edizione	2005-2006
BIBH - Sigla per citazione	00000021
BIBN - V., pp., nn.	pp. 76-77 n. 67
BIBI - V., tavv., figg.	tav. XXXIV a
BIB - BIBLIOGRAFIA	
BIBX - Genere	bibliografia specifica
BIBA - Autore	Poggesi Gabriella - Zamarchi Grassi Paola
BIBD - Anno di edizione	1997
BIBH - Sigla per citazione	00000075

BIBN - V., pp., nn.	p. 150
BIB - BIBLIOGRAFIA	
BIBX - Genere	bibliografia di confronto
BIBA - Autore	Höckmann Ursula
BIBD - Anno di edizione	1982
BIBH - Sigla per citazione	00000101
BIBN - V., pp., nn.	p. 78, n. 35
BIB - BIBLIOGRAFIA	
BIBX - Genere	bibliografia di confronto
BIBA - Autore	Magi Filippo
BIBD - Anno di edizione	1949
BIBH - Sigla per citazione	00000102
BIBN - V., pp., nn.	p. 231, nn. 119-120
BIBI - V., tavv., figg.	tav. 68
AD - ACCESSO AI DATI	
ADS - SPECIFICHE DI ACCESSO AI DATI	
ADSP - Profilo di accesso	1
ADSM - Motivazione	scheda contenente dati liberamente accessibili
CM - COMPILAZIONE	
CMP - COMPILAZIONE	
CMPD - Data	2017
CMPN - Nome	Proto, Fiorenza
FUR - Funzionario responsabile	Vilucchi, Silvia