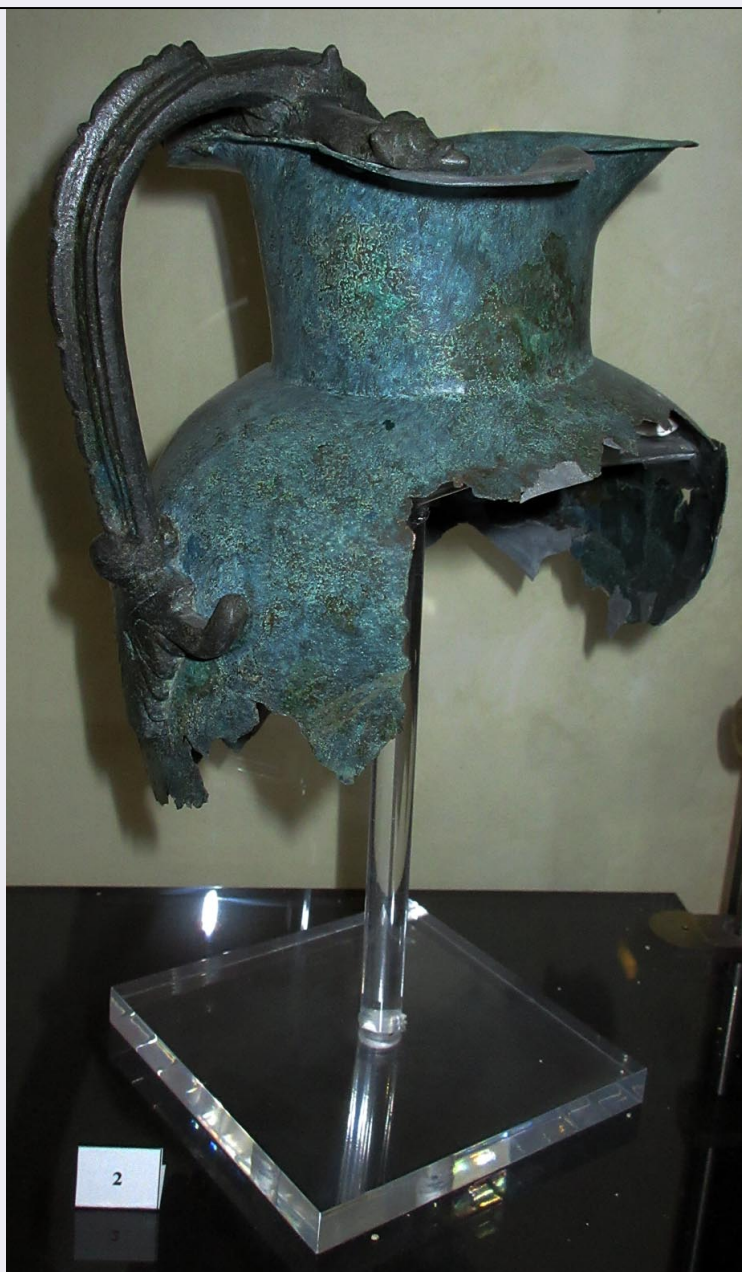


SCHEDA



CD - CODICI

TSK - Tipo Scheda RA

LIR - Livello ricerca P

NCT - CODICE UNIVOCO

NCTR - Codice regione 09

NCTN - Numero catalogo generale 00514969

ESC - Ente schedatore S15

ECP - Ente competente S15

OG - OGGETTO

OGT - OGGETTO

OGTD - Definizione oinochoe/ a bocca trilobata

CLS - Categoria - classe e produzione STRUMENTI, UTENSILI E OGGETTI D'USO/ CONTENITORI E RECIPIENTI

SGT - SOGGETTO

SGTI - Identificazione	palmetta, protome leonina, scimmie
-------------------------------	------------------------------------

LC - LOCALIZZAZIONE GEOGRAFICO-AMMINISTRATIVA**PVC - LOCALIZZAZIONE GEOGRAFICO-AMMINISTRATIVA ATTUALE**

PVCS - Stato	ITALIA
---------------------	--------

PVCR - Regione	Toscana
-----------------------	---------

PVCP - Provincia	AR
-------------------------	----

PVCC - Comune	Arezzo
----------------------	--------

LDC - COLLOCAZIONE SPECIFICA

LDCT - Tipologia	monastero
-------------------------	-----------

LDCQ - Qualificazione	olivetano
------------------------------	-----------

LDCN - Denominazione attuale	Ex Convento di San Bernardo
-------------------------------------	-----------------------------

LDCU - Indirizzo	Via Margaritone, 10
-------------------------	---------------------

LDCM - Denominazione raccolta	Museo Archeologico Gaio Cilnio Mecenate
--------------------------------------	---

LDCS - Specifiche	Piano II/ sala III/ verina 5/ ripiano 2/ lato destro/ n. 2
--------------------------	--

LA - ALTRE LOCALIZZAZIONI GEOGRAFICO-AMMINISTRATIVE

TCL - Tipo di localizzazione	luogo di provenienza
-------------------------------------	----------------------

PRV - LOCALIZZAZIONE GEOGRAFICO-AMMINISTRATIVA

PRVS - Stato	ITALIA
---------------------	--------

PRVR - Regione	Toscana
-----------------------	---------

PRVP - Provincia	AR
-------------------------	----

PRVC - Comune	Arezzo
----------------------	--------

PRC - COLLOCAZIONE SPECIFICA

PRCT - Tipologia	casa
-------------------------	------

PRCQ - Qualificazione	privata
------------------------------	---------

PRCD - Denominazione	Abitazione aretina arch. Dante Ceccatelli
-----------------------------	---

PRCM - Denominazione raccolta	collezione Ceccatelli
--------------------------------------	-----------------------

PRD - DATA

PRDI - Data ingresso	1975
-----------------------------	------

PRDU - Data uscita	1988
---------------------------	------

UB - DATI PATRIMONIALI**INV - INVENTARIO DI MUSEO O SOPRINTENDENZA**

INVN - Numero	123216
----------------------	--------

DT - CRONOLOGIA**DTZ - CRONOLOGIA GENERICA**

DTZG - Fascia cronologica di riferimento	VI a.C.
---	---------

DTZS - Frazione cronologica	seconda metà
------------------------------------	--------------

DTS - CRONOLOGIA SPECIFICA

DTSI - Da	550 a.C.
------------------	----------

DTSV - Validità	post
DTSF - A	501 a.C.
DTSL - Validità	ante
DTM - Motivazione cronologia	analisi tipologica
AU - DEFINIZIONE CULTURALE	
ATB - AMBITO CULTURALE	
ATBD - Denominazione	produzione etrusca
ATBM - Motivazione dell'attribuzione	analisi tipologica
MT - DATI TECNICI	
MTC - Materia e tecnica	bronzo/ fusione, laminatura, a incisione
MIS - MISURE	
MISU - Unità	cm
MISA - Altezza	19
DA - DATI ANALITICI	
DES - DESCRIZIONE	
DESO - Indicazioni sull'oggetto	Oinochoe in bronzo a corpo ovoidale con spalla arrotondata da cui parte il collo cilindrico che si allarga, superiormente, nell'imboccatura trilobata terminante in un labbro estroflesso. Ansa a nastro, costolata, impostata sulla spalla e il lato posteriore dell'imboccatura con attacchi configurati.
DESS - Indicazioni sul soggetto	Attacco inferiore costituito da una palmetta con la punta verso il basso ed apici ad ancora. Attacco superiore con protome leonina centrale e, ai lati, due scimmie, gli animali hanno il muso reso plasticamente, fauci, pelo, criniera e occhi incisi.
CO - CONSERVAZIONE	
STC - STATO DI CONSERVAZIONE	
STCC - Stato di conservazione	parzialmente reintegrato
STCS - Indicazioni specifiche	Priva del tratto inferiore della vasca e del fondo, patina di malachite.
TU - CONDIZIONE GIURIDICA E VINCOLI	
ACQ - ACQUISIZIONE	
ACQT - Tipo acquisizione	prelazione
ACQN - Nome	Ceccatelli, Dante
ACQD - Data acquisizione	1988
ACQL - Luogo acquisizione	Toscana/ AR/ Arezzo
CDG - CONDIZIONE GIURIDICA	
CDGG - Indicazione generica	proprietà Stato
CDGS - Indicazione specifica	Ministero dei beni e delle attività culturali e del turismo
CDGI - Indirizzo	Via del Collegio Romano, 27 - 00186 Roma
DO - FONTI E DOCUMENTI DI RIFERIMENTO	
FTA - DOCUMENTAZIONE FOTOGRAFICA	
FTAX - Genere	documentazione allegata

FTAP - Tipo	fotografia digitale (file)
FTAA - Autore	Proto, Fiorenza
FTAD - Data	2017
FTAE - Ente proprietario	Soprintendenza Archeologia della Toscana
FTAN - Codice identificativo	0900514969_1
FTA - DOCUMENTAZIONE FOTOGRAFICA	
FTAX - Genere	documentazione allegata
FTAP - Tipo	riproduzione di fotografia da bibliografia
FTAN - Codice identificativo	0900514969_2
FTA - DOCUMENTAZIONE FOTOGRAFICA	
FTAX - Genere	documentazione allegata
FTAP - Tipo	riproduzione di fotografia da bibliografia
FTAN - Codice identificativo	0900514969_3
BIB - BIBLIOGRAFIA	
BIBX - Genere	bibliografia specifica
BIBA - Autore	Rossi Silvia
BIBD - Anno di edizione	2005-2006
BIBH - Sigla per citazione	00000021
BIBN - V., pp., nn.	pp. 74-75 n. 65
BIBI - V., tavv., figg.	tavv. XXXI b, XXXII a-b
BIB - BIBLIOGRAFIA	
BIBX - Genere	bibliografia specifica
BIBA - Autore	Poggesi Gabriella - Zamarchi Grassi Paola
BIBD - Anno di edizione	1997
BIBH - Sigla per citazione	00000075
BIBN - V., pp., nn.	p. 153
BIB - BIBLIOGRAFIA	
BIBX - Genere	bibliografia di confronto
BIBA - Autore	Weber Thomas
BIBD - Anno di edizione	1987
BIBH - Sigla per citazione	00000108
BIBN - V., pp., nn.	pp. 5-10
BIB - BIBLIOGRAFIA	
BIBX - Genere	bibliografia di confronto
BIBA - Autore	Magi Filippo
BIBD - Anno di edizione	1949
BIBH - Sigla per citazione	00000102
BIBN - V., pp., nn.	pp. 190-191
AD - ACCESSO AI DATI	
ADS - SPECIFICHE DI ACCESSO AI DATI	
ADSP - Profilo di accesso	1
ADSM - Motivazione	scheda contenente dati liberamente accessibili

CM - COMPILAZIONE**CMP - COMPILAZIONE**

CMPD - Data	2017
CMPN - Nome	Proto, Fiorenza
FUR - Funzionario responsabile	Vilucchi, Silvia