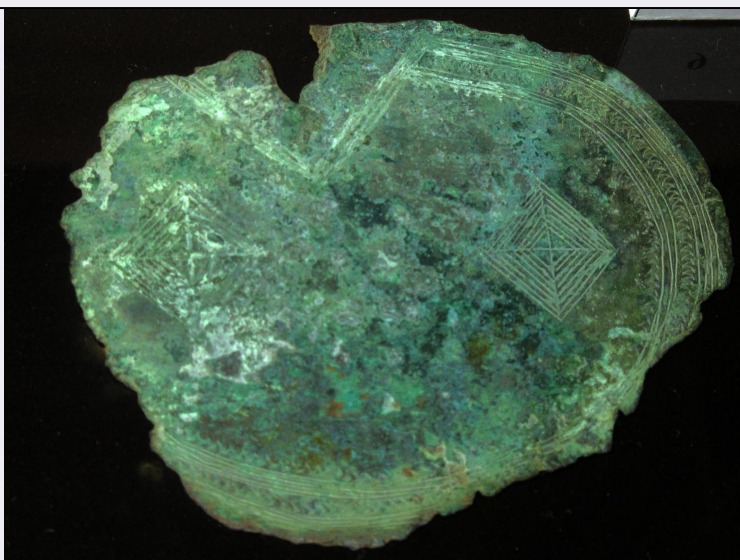


SCHEDA



CD - CODICI

TSK - Tipo Scheda RA

LIR - Livello ricerca P

NCT - CODICE UNIVOCO

NCTR - Codice regione 09

NCTN - Numero catalogo generale 00514948

ESC - Ente schedatore S15

ECP - Ente competente S15

OG - OGGETTO

OGT - OGGETTO

OGTD - Definizione fibula/ staffa a disco

OGTT - Tipologia Sundwall C I

CLS - Categoria - classe e produzione ABBIGLIAMENTO E ORNAMENTI PERSONALI/ ACCESSORI

LC - LOCALIZZAZIONE GEOGRAFICO-AMMINISTRATIVA

PVC - LOCALIZZAZIONE GEOGRAFICO-AMMINISTRATIVA ATTUALE

PVCS - Stato ITALIA

PVCR - Regione Toscana

PVCP - Provincia AR

PVCC - Comune Arezzo

LDC - COLLOCAZIONE SPECIFICA

LDCT - Tipologia monastero

LDCQ - Qualificazione olivetano

LDCN - Denominazione attuale Ex Convento di San Bernardo

LDCU - Indirizzo Via Margaritone, 10

LDCM - Denominazione raccolta Museo Archeologico Gaio Cilnio Mecenate

LDCS - Specifiche

Piano II/ sala III/ verina 5/ ripiano 2/ lato sinistro/ n. 9

LA - ALTRE LOCALIZZAZIONI GEOGRAFICO-AMMINISTRATIVE**TCL - Tipo di localizzazione**

luogo di provenienza

PRV - LOCALIZZAZIONE GEOGRAFICO-AMMINISTRATIVA**PRVS - Stato**

ITALIA

PRVR - Regione

Toscana

PRVP - Provincia

AR

PRVC - Comune

Arezzo

PRC - COLLOCAZIONE SPECIFICA**PRCT - Tipologia**

casa

PRCQ - Qualificazione

privata

PRCD - Denominazione

Abitazione aretina arch. Dante Ceccatelli

**PRCM - Denominazione
raccolta**

collezione Ceccatelli

PRD - DATA**PRDI - Data ingresso**

1975

PRDU - Data uscita

1988

UB - DATI PATRIMONIALI**INV - INVENTARIO DI MUSEO O SOPRINTENDENZA****INVN - Numero**

123250

DT - CRONOLOGIA**DTZ - CRONOLOGIA GENERICA****DTZG - Fascia cronologica
di riferimento**

VIII-VII a.C.

DTS - CRONOLOGIA SPECIFICA**DTSI - Da**

800 a.C.

DTSV - Validità

post

DTSF - A

601 a.C.

DTSL - Validità

ante

DTM - Motivazione cronologia

analisi tipologica

AU - DEFINIZIONE CULTURALE**ATB - AMBITO CULTURALE****ATBD - Denominazione**

produzione etrusca

**ATBM - Motivazione
dell'attribuzione**

analisi tipologica

MT - DATI TECNICI**MTC - Materia e tecnica**

bronzo/ fusione, a incisione

MIS - MISURE**MISU - Unità**

cm

MISN - Lunghezza

6

DA - DATI ANALITICI**DES - DESCRIZIONE****DESO - Indicazioni**

sull'oggetto	Staffa a disco in bronzo di fibula decorata ad incisione.
DESS - Indicazioni sul soggetto	Lungo il margine motivo a zig zag inquadrato da due fasce, ciascuna costituita da quattro linee parallele incise. Attacco dell'arco delimitato da due gruppi di linee parallele che s'incontrano realizzando una "V". Sul campo del disco due losanghe ornate da incisioni concentriche e con diagonali incise.

CO - CONSERVAZIONE

STC - STATO DI CONSERVAZIONE

STCC - Stato di conservazione	frammentario
STCS - Indicazioni specifiche	Si conserva solo la staffa lacunosa ai margini; superficie corrosa, incrostazioni, patina di malachite.

TU - CONDIZIONE GIURIDICA E VINCOLI

ACQ - ACQUISIZIONE

ACQT - Tipo acquisizione	prelazione
ACQN - Nome	Ceccatelli, Dante
ACQD - Data acquisizione	1988
ACQL - Luogo acquisizione	Toscana/ AR/ Arezzo

CDG - CONDIZIONE GIURIDICA

CDGG - Indicazione generica	proprietà Stato
CDGS - Indicazione specifica	Ministero dei beni e delle attività culturali e del turismo
CDGI - Indirizzo	Via del Collegio Romano, 27 - 00186 Roma

DO - FONTI E DOCUMENTI DI RIFERIMENTO

FTA - DOCUMENTAZIONE FOTOGRAFICA

FTAX - Genere	documentazione allegata
FTAP - Tipo	fotografia digitale (file)
FTAA - Autore	Proto, Fiorenza
FTAD - Data	2017
FTAE - Ente proprietario	Soprintendenza Archeologia della Toscana
FTAN - Codice identificativo	0900514948

BIB - BIBLIOGRAFIA

BIBX - Genere	bibliografia specifica
BIBA - Autore	Rossi Silvia
BIBD - Anno di edizione	2005-2006
BIBH - Sigla per citazione	00000021
BIBN - V., pp., nn.	p. 90 n. 83
BIBI - V., tavv., figg.	tav. XLIV b

BIB - BIBLIOGRAFIA

BIBX - Genere	bibliografia di confronto
BIBA - Autore	Sundwall J.
BIBD - Anno di edizione	1943
BIBH - Sigla per citazione	00000517
BIBN - V., pp., nn.	pp. 19-22

AD - ACCESSO AI DATI**ADS - SPECIFICHE DI ACCESSO AI DATI****ADSP - Profilo di accesso**

1

ADSM - Motivazione

scheda contenente dati liberamente accessibili

CM - COMPILAZIONE**CMP - COMPILAZIONE****CMPD - Data**

2017

CMPN - Nome

Proto, Fiorenza

**FUR - Funzionario
responsabile**

Vilucchi, Silvia