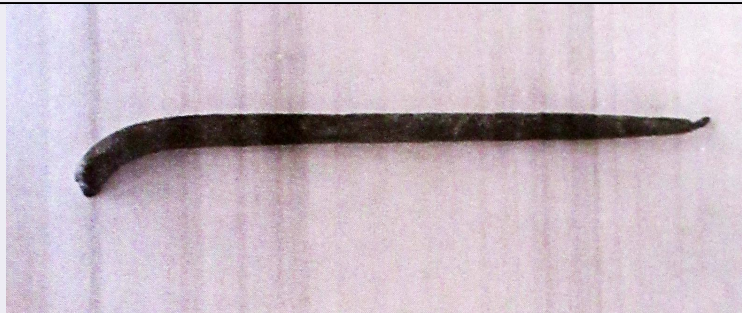


SCHEDA



CD - CODICI

TSK - Tipo Scheda RA

LIR - Livello ricerca P

NCT - CODICE UNIVOCO

NCTR - Codice regione 09

NCTN - Numero catalogo generale 00514954

ESC - Ente schedatore S15

ECP - Ente competente S15

OG - OGGETTO

OGT - OGGETTO

OGTD - Definizione spillone

CLS - Categoria - classe e produzione ABBIGLIAMENTO E ORNAMENTI PERSONALI/ ACCESSORI

LC - LOCALIZZAZIONE GEOGRAFICO-AMMINISTRATIVA

PVC - LOCALIZZAZIONE GEOGRAFICO-AMMINISTRATIVA ATTUALE

PVCS - Stato ITALIA

PVCR - Regione Toscana

PVCP - Provincia AR

PVCC - Comune Arezzo

LDC - COLLOCAZIONE SPECIFICA

LDCT - Tipologia monastero

LDCQ - Qualificazione olivetano

LDCN - Denominazione attuale Ex Convento di San Bernardo

LDCU - Indirizzo Via Margaritone, 10

LDCM - Denominazione raccolta Museo Archeologico Gaio Cilnio Mecenate

LDCS - Specifiche Piano II/ sala III/ verina 5/ ripiano 2/ lato sinistro

LA - ALTRE LOCALIZZAZIONI GEOGRAFICO-AMMINISTRATIVE

TCL - Tipo di localizzazione luogo di provenienza

PRV - LOCALIZZAZIONE GEOGRAFICO-AMMINISTRATIVA

PRVS - Stato ITALIA

PRVR - Regione Toscana

PRVP - Provincia AR

PRVC - Comune	Arezzo
PRC - COLLOCAZIONE SPECIFICA	
PRCT - Tipologia	casa
PRCQ - Qualificazione	privata
PRCD - Denominazione	Abitazione aretina arch. Dante Ceccatelli
PRCM - Denominazione raccolta	collezione Ceccatelli
PRD - DATA	
PRDI - Data ingresso	1975
PRDU - Data uscita	1988
UB - DATI PATRIMONIALI	
INV - INVENTARIO DI MUSEO O SOPRINTENDENZA	
INVN - Numero	123253
DT - CRONOLOGIA	
DTZ - CRONOLOGIA GENERICA	
DTZG - Fascia cronologica di riferimento	Età del bronzo
DTM - Motivazione cronologia	analisi tipologica
MT - DATI TECNICI	
MTC - Materia e tecnica	bronzo/ fusione
MIS - MISURE	
MISU - Unità	cm
MISN - Lunghezza	6
DA - DATI ANALITICI	
DES - DESCRIZIONE	
DESO - Indicazioni sull'oggetto	Tratto inferiore di spillone costituito da una sottile verga a sezione circolare terminante in un ripiegamento a sezione quadrangolare.
DESS - Indicazioni sul soggetto	Si tratta della parte inferiore di uno spillone con capocchia originariamente costituita da serie di cappi ad "8" disposti orizzontalmente e sormontati da una spiarle.
CO - CONSERVAZIONE	
STC - STATO DI CONSERVAZIONE	
STCC - Stato di conservazione	mutilo
STCS - Indicazioni specifiche	Privo della capocchia.
TU - CONDIZIONE GIURIDICA E VINCOLI	
ACQ - ACQUISIZIONE	
ACQT - Tipo acquisizione	prelazione
ACQN - Nome	Ceccatelli, Dante
ACQD - Data acquisizione	1988
ACQL - Luogo acquisizione	Toscana/ AR/ Arezzo
CDG - CONDIZIONE GIURIDICA	
CDGG - Indicazione	

generica	proprietà Stato
CDGS - Indicazione specifica	Ministero dei beni e delle attività culturali e del turismo
CDGI - Indirizzo	Via del Collegio Romano, 27 - 00186 Roma

DO - FONTI E DOCUMENTI DI RIFERIMENTO

FTA - DOCUMENTAZIONE FOTOGRAFICA

FTAX - Genere	documentazione allegata
FTAP - Tipo	riproduzione di fotografia da bibliografia
FTAN - Codice identificativo	0900514954

BIB - BIBLIOGRAFIA

BIBX - Genere	bibliografia specifica
BIBA - Autore	Rossi Silvia
BIBD - Anno di edizione	2005-2006
BIBH - Sigla per citazione	00000021
BIBN - V., pp., nn.	p. 100 n. 99
BIBI - V., tavv., figg.	tav. LIII b

BIB - BIBLIOGRAFIA

BIBX - Genere	bibliografia specifica
BIBA - Autore	Poggesi Gabriella - Zamarchi Grassi Paola
BIBD - Anno di edizione	1997
BIBH - Sigla per citazione	00000075
BIBN - V., pp., nn.	p. 156

BIB - BIBLIOGRAFIA

BIBX - Genere	bibliografia di confronto
BIBA - Autore	Carancini Gian Luigi
BIBD - Anno di edizione	1975
BIBH - Sigla per citazione	00000094
BIBN - V., pp., nn.	pp. 122-123

BIB - BIBLIOGRAFIA

BIBX - Genere	bibliografia di confronto
BIBA - Autore	Müller Karpe Hermann
BIBD - Anno di edizione	1959
BIBH - Sigla per citazione	00000095
BIBN - V., pp., nn.	pp. 76-91
BIBI - V., tavv., figg.	fig. 21.6

AD - ACCESSO AI DATI

ADS - SPECIFICHE DI ACCESSO AI DATI

ADSP - Profilo di accesso	1
ADSM - Motivazione	scheda contenente dati liberamente accessibili

CM - COMPILAZIONE

CMP - COMPILAZIONE

CMPD - Data	2017
CMPN - Nome	Proto, Firenze

