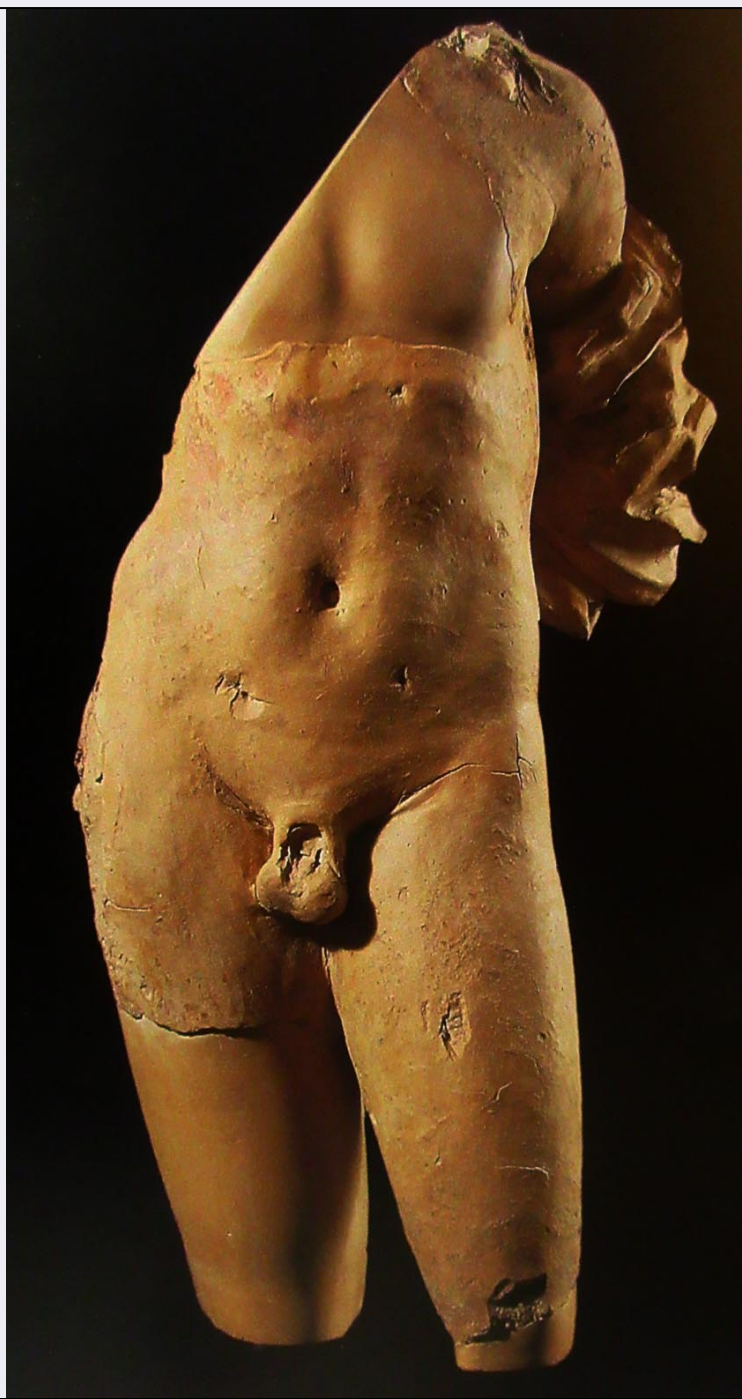


SCHEDA



CD - CODICI

TSK - Tipo Scheda	RA
LIR - Livello ricerca	P
NCT - CODICE UNIVOCO	
NCTR - Codice regione	09
NCTN - Numero catalogo generale	00514844
ESC - Ente schedatore	S15
ECP - Ente competente	S15

OG - OGGETTO

OGT - OGGETTO

OGTD - Definizione	statua/ frontonale, torso
--------------------	---------------------------

CLS - Categoria - classe e produzione	SCULTURA/ STATUARIA
SGT - SOGGETTO	
SGTI - Identificazione	figura maschile
LC - LOCALIZZAZIONE GEOGRAFICO-AMMINISTRATIVA	
PVC - LOCALIZZAZIONE GEOGRAFICO-AMMINISTRATIVA ATTUALE	
PVCS - Stato	ITALIA
PVCR - Regione	Toscana
PVCP - Provincia	AR
PVCC - Comune	Arezzo
LDC - COLLOCAZIONE SPECIFICA	
LDCT - Tipologia	monastero
LDCQ - Qualificazione	olivetano
LDCN - Denominazione attuale	Ex Convento di San Bernardo
LDCU - Indirizzo	Via Margaritone, 10
LDCM - Denominazione raccolta	Museo Archeologico Gaio Cilnio Mecenate
LDCS - Specifiche	Piano I/ sala II/ vetrina 5
LA - ALTRE LOCALIZZAZIONI GEOGRAFICO-AMMINISTRATIVE	
TCL - Tipo di localizzazione	luogo di provenienza
PRV - LOCALIZZAZIONE GEOGRAFICO-AMMINISTRATIVA	
PRVS - Stato	ITALIA
PRVR - Regione	Toscana
PRVP - Provincia	FI
PRVC - Comune	Firenze
PRC - COLLOCAZIONE SPECIFICA	
PRCT - Tipologia	museo
PRCQ - Qualificazione	archeologico
PRCD - Denominazione	Museo Archeologico Nazionale di Firenze
PRCU - Denominazione spazio viabilistico	Piazza Santissima Annunziata, 9/ b
PRD - DATA	
PRDI - Data ingresso	1919
PRDU - Data uscita	1936
LA - ALTRE LOCALIZZAZIONI GEOGRAFICO-AMMINISTRATIVE	
TCL - Tipo di localizzazione	luogo di reperimento
PRV - LOCALIZZAZIONE GEOGRAFICO-AMMINISTRATIVA	
PRVS - Stato	ITALIA
PRVR - Regione	Toscana
PRVP - Provincia	AR
PRVC - Comune	Arezzo
PRC - COLLOCAZIONE SPECIFICA	

PRCT - Tipologia	santuario
PRCD - Denominazione	Area santuariale della Catona
PRCU - Denominazione spazio viabilistico	Via della Catona
PRD - DATA	
PRDI - Data ingresso	1918
PRDU - Data uscita	Proprietà Pichi
UB - DATI PATRIMONIALI	
INV - INVENTARIO DI MUSEO O SOPRINTENDENZA	
INVN - Numero	87690
INV - INVENTARIO DI MUSEO O SOPRINTENDENZA	
INVN - Numero	87724
RE - MODALITA' DI REPERIMENTO	
DSC - DATI DI SCAVO	
SCAN - Denominazione dello scavo	Area santuariale della Catona
DSCA - Responsabile scientifico	Pernier, Luigi
DSCT - Motivo	notizie bibliografiche
DSCD - Data	1918/04/00-1918/09/00
DSCH - Sigla per citazione	00000005
RES - Specifiche di reperimento	Ad ovest di via della Catona nella zona immediatamente fuori dell'attuale Porta San Clemente.
DT - CRONOLOGIA	
DTZ - CRONOLOGIA GENERICA	
DTZG - Fascia cronologica di riferimento	II a.C.
DTZS - Frazione cronologica	metà
DTS - CRONOLOGIA SPECIFICA	
DTSI - Da	160 a.C.
DTSV - Validità	ca
DTSF - A	141 a.C.
DTSL - Validità	ca
DTM - Motivazione cronologia	analisi tipologica
DTM - Motivazione cronologia	analisi stilistica
DTM - Motivazione cronologia	contesto
MT - DATI TECNICI	
MTC - Materia e tecnica	argilla/ a mano, a barbotina, ritocco a stecca, lisciatura, ingobbatura, verniciatura
MIS - MISURE	
MISU - Unità	cm
MISA - Altezza	48
DA - DATI ANALITICI	

DES - DESCRIZIONE**DESO - Indicazioni sull'oggetto**

Torso maschile, pertinente a una figura di gruppo statuario frontonale, in argilla arancio rosata, ingobbio rosa, vernice rossa. La figura, lavorata a tutto tondo, posteriormente risulta non rifinita e in parte aperta; visibili all'interno le ditate per ridurre lo spessore dell'argilla.

DESS - Indicazioni sul soggetto

Figura maschile stante, nuda, in posa apollinea: il busto leggermente flesso in avanti e ruotato verso sinistra, il peso sulla gamba destra, con l'anca appena più alta da questo lato, mentre la gamba sinistra è avanzata. Sulla spalla sinistra ricadono le ciocche di quelli che dovevano essere lunghi capelli mossi. Intorno al braccio sinistro, portato all'indietro, si avvolge un mantello, formando grosse pieghe corpose. Il manto, posteriormente non finito, appare piegato all'indietro. Le carni erano originariamente colorate di rosso.

CO - CONSERVAZIONE**STC - STATO DI CONSERVAZIONE****STCC - Stato di conservazione**

parzialmente reintegrato

STCS - Indicazioni specifiche

Si conserva il torso, ricomposto da tre frammenti. Mancano la testa, il lato destro del corpo a partire dal petto, la parte terminale del braccio sinistro, il sesso, la gamba destra, immediatamente sopra il ginocchio, e la sinistra da sotto il ginocchio. Abrasioni e scheggiature superficiali, del colore restano tracce.

TU - CONDIZIONE GIURIDICA E VINCOLI**CDG - CONDIZIONE GIURIDICA****CDGG - Indicazione generica**

proprietà Stato

CDGS - Indicazione specifica

Ministero dei beni e delle attività culturali e del turismo

CDGI - Indirizzo

Via del Collegio Romano, 27 - 00186 Roma

DO - FONTI E DOCUMENTI DI RIFERIMENTO**FTA - DOCUMENTAZIONE FOTOGRAFICA****FTAX - Genere**

documentazione allegata

FTAP - Tipo

riproduzione di fotografia da bibliografia

FTAN - Codice identificativo

0900514844_1

FTA - DOCUMENTAZIONE FOTOGRAFICA**FTAX - Genere**

documentazione allegata

FTAP - Tipo

riproduzione di fotografia da bibliografia

FTAN - Codice identificativo

0900514844_2

BIB - BIBLIOGRAFIA**BIBX - Genere**

bibliografia specifica

BIBA - Autore

Vilucchi Silvia

BIBD - Anno di edizione

2002

BIBH - Sigla per citazione

00000015

BIBN - V., pp., nn.

pp. 260-261, n. 11

BIBI - V., tavv., figg.

figg. 11a-b

AD - ACCESSO AI DATI**ADS - SPECIFICHE DI ACCESSO AI DATI**

ADSP - Profilo di accesso	1
ADSM - Motivazione	scheda contenente dati liberamente accessibili
CM - COMPILAZIONE	
CMP - COMPILAZIONE	
CMPD - Data	2017
CMPN - Nome	Proto, Fiorenza
FUR - Funzionario responsabile	Vilucchi, Silvia