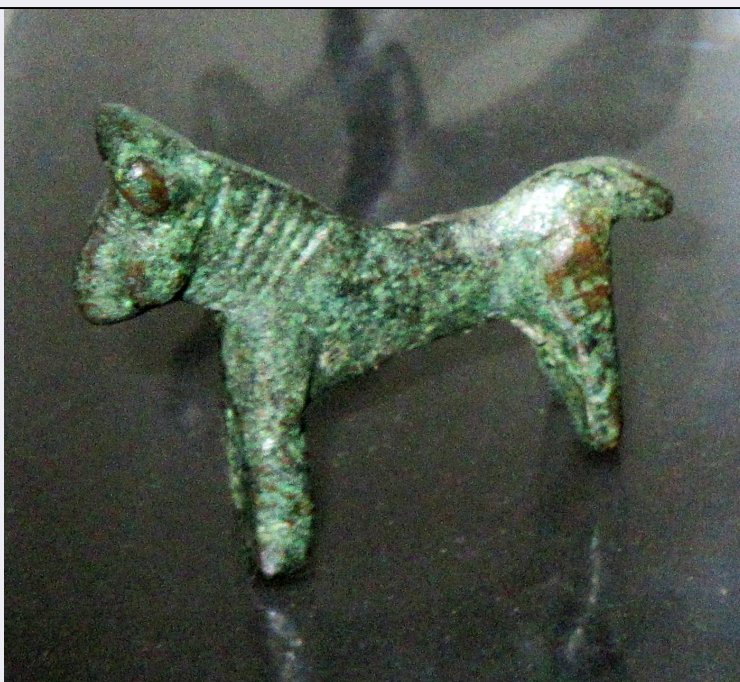


SCHEDA



CD - CODICI

TSK - Tipo Scheda RA

LIR - Livello ricerca P

NCT - CODICE UNIVOCO

NCTR - Codice regione 09

NCTN - Numero catalogo generale 00514936

ESC - Ente schedatore S15

ECP - Ente competente S15

OG - OGGETTO

OGT - OGGETTO

OGTD - Definizione statuetta/ zoomorfa

CLS - Categoria - classe e produzione SCULTURA/ STATUARIA MINIATURISTICA

SGT - SOGGETTO

SGTI - Identificazione bovide

LC - LOCALIZZAZIONE GEOGRAFICO-AMMINISTRATIVA

PVC - LOCALIZZAZIONE GEOGRAFICO-AMMINISTRATIVA ATTUALE

PVCS - Stato ITALIA

PVCR - Regione Toscana

PVCP - Provincia AR

PVCC - Comune Arezzo

LDC - COLLOCAZIONE SPECIFICA

LDCT - Tipologia monastero

LDCQ - Qualificazione olivetano

LDCN - Denominazione attuale Ex Convento di San Bernardo

LDCU - Indirizzo	Via Margaritone, 10
LDCM - Denominazione raccolta	Museo Archeologico Gaio Cilnio Mecenate
LDCS - Specifiche	Piano II/ sala III/ verina 5/ ripiano 1/ lato sinistro
LA - ALTRE LOCALIZZAZIONI GEOGRAFICO-AMMINISTRATIVE	
TCL - Tipo di localizzazione	luogo di provenienza
PRV - LOCALIZZAZIONE GEOGRAFICO-AMMINISTRATIVA	
PRVS - Stato	ITALIA
PRVR - Regione	Toscana
PRVP - Provincia	AR
PRVC - Comune	Arezzo
PRC - COLLOCAZIONE SPECIFICA	
PRCT - Tipologia	casa
PRCQ - Qualificazione	privata
PRCD - Denominazione	Abitazione aretina arch. Dante Ceccatelli
PRCM - Denominazione raccolta	collezione Ceccatelli
PRD - DATA	
PRDI - Data ingresso	1975
PRDU - Data uscita	1988
UB - DATI PATRIMONIALI	
INV - INVENTARIO DI MUSEO O SOPRINTENDENZA	
INVN - Numero	123242
DT - CRONOLOGIA	
DTZ - CRONOLOGIA GENERICA	
DTZG - Fascia cronologica di riferimento	VIII a. C.
DTZS - Frazione cronologica	primo quarto
DTS - CRONOLOGIA SPECIFICA	
DTSI - Da	800 a.C.
DTSV - Validità	post
DTSF - A	776 a.C.
DTSL - Validità	ante
DTM - Motivazione cronologia	analisi tipologica
AU - DEFINIZIONE CULTURALE	
ATB - AMBITO CULTURALE	
ATBD - Denominazione	produzione peloponnesiaca
ATBM - Motivazione dell'attribuzione	analisi tipologica
MT - DATI TECNICI	
MTC - Materia e tecnica	bronzo/ fusione
MIS - MISURE	
MISU - Unità	cm

MISA - Altezza	2.9
MISN - Lunghezza	3.9
DA - DATI ANALITICI	
DES - DESCRIZIONE	
DESO - Indicazioni sull'oggetto	Statuetta votiva in bronzo raffigurante bovide.
DESS - Indicazioni sul soggetto	Bovide stante raffigurato con le zampe parallele e la coda corta. La testa, in linea col corpo, presenta occhi globosi e corna realizzate in un unico elemento. Sulla giogaia tratti obliqui incisi ad indicare le pieghe della pelle.
CO - CONSERVAZIONE	
STC - STATO DI CONSERVAZIONE	
STCC - Stato di conservazione	intero
STCS - Indicazioni specifiche	Lievi incrostazioni, patina scura.
TU - CONDIZIONE GIURIDICA E VINCOLI	
ACQ - ACQUISIZIONE	
ACQT - Tipo acquisizione	prelazione
ACQN - Nome	Ceccatelli, Dante
ACQD - Data acquisizione	1988
ACQL - Luogo acquisizione	Toscana/ AR/ Arezzo
CDG - CONDIZIONE GIURIDICA	
CDGG - Indicazione generica	proprietà Stato
CDGS - Indicazione specifica	Ministero dei beni e delle attività culturali e del turismo
CDGI - Indirizzo	Via del Collegio Romano, 27 - 00186 Roma
DO - FONTI E DOCUMENTI DI RIFERIMENTO	
FTA - DOCUMENTAZIONE FOTOGRAFICA	
FTAX - Genere	documentazione allegata
FTAP - Tipo	fotografia digitale (file)
FTAA - Autore	Proto, Fiorenza
FTAD - Data	2017
FTAE - Ente proprietario	Soprintendenza Archeologia della Toscana
FTAN - Codice identificativo	0900514936_1
FTA - DOCUMENTAZIONE FOTOGRAFICA	
FTAX - Genere	documentazione allegata
FTAP - Tipo	riproduzione di fotografia da bibliografia
FTAN - Codice identificativo	0900514936_2
BIB - BIBLIOGRAFIA	
BIBX - Genere	bibliografia specifica
BIBA - Autore	Rossi Silvia
BIBD - Anno di edizione	2005-2006

BIBH - Sigla per citazione	00000021
BIBN - V., pp., nn.	p. 69 n. 57
BIBI - V., tavv., figg.	tav. XXVII a
BIB - BIBLIOGRAFIA	
BIBX - Genere	bibliografia specifica
BIBA - Autore	Poggesi Gabriella - Zamarchi Grassi Paola
BIBD - Anno di edizione	1997
BIBH - Sigla per citazione	00000075
BIBN - V., pp., nn.	p. 149
AD - ACCESSO AI DATI	
ADS - SPECIFICHE DI ACCESSO AI DATI	
ADSP - Profilo di accesso	1
ADSM - Motivazione	scheda contenente dati liberamente accessibili
CM - COMPILAZIONE	
CMP - COMPILAZIONE	
CMPD - Data	2017
CMPN - Nome	Proto, Fiorenza
FUR - Funzionario responsabile	Vilucchi, Silvia