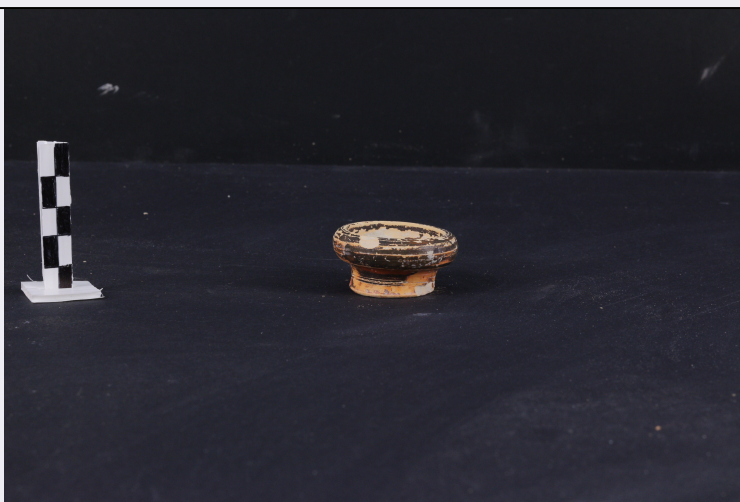


# SCHEDA



## CD - CODICI

TSK - Tipo Scheda RA

LIR - Livello ricerca C

### NCT - CODICE UNIVOCO

NCTR - Codice regione 16

NCTN - Numero catalogo generale 00311538

ESC - Ente schedatore S278

ECP - Ente competente S278

## OG - OGGETTO

### OGT - OGGETTO

OGTD - Definizione coppetta concavo convessa

OGTT - Tipologia Morel 2433e 1

CLS - Categoria - classe e produzione STRUMENTI, UTENSILI E OGGETTI D'USO/ CONTENITORI E RECIPIENTI/ CERAMICA/ Ceramica a vernice nera

## LC - LOCALIZZAZIONE GEOGRAFICO-AMMINISTRATIVA

### PVC - LOCALIZZAZIONE GEOGRAFICO-AMMINISTRATIVA ATTUALE

PVCS - Stato ITALIA

PVCR - Regione Puglia

PVCP - Provincia FG

PVCC - Comune Faeto

### LDC - COLLOCAZIONE SPECIFICA

LDCT - Tipologia museo

LDCQ - Qualificazione civico

LDCN - Denominazione attuale MuCiviTe - Museo Civico del territorio

LDCC - Complesso di appartenenza Casa del Capitano

## LA - ALTRE LOCALIZZAZIONI GEOGRAFICO-AMMINISTRATIVE

TCL - Tipo di localizzazione luogo di provenienza

### PRV - LOCALIZZAZIONE GEOGRAFICO-AMMINISTRATIVA

<b>PRVS - Stato</b>	ITALIA
<b>PRVR - Regione</b>	Puglia
<b>PRVP - Provincia</b>	FG
<b>PRVC - Comune</b>	Faeto
<b>PRL - Altra località</b>	Località Tre Sportelli
<b>PRC - COLLOCAZIONE SPECIFICA</b>	
<b>PRCT - Tipologia</b>	sito archeologico
<b>PRCQ - Qualificazione</b>	sito archeologico
<b>PRCD - Denominazione</b>	Fattoria di Tre Sportelli
<b>PRD - DATA</b>	
<b>PRDI - Data ingresso</b>	23.01.2017
<b>UB - DATI PATRIMONIALI</b>	
<b>INV - INVENTARIO DI MUSEO O SOPRINTENDENZA</b>	
<b>INVN - Numero</b>	FG 48 422
<b>INVD - Data</b>	23.01.2017
<b>STI - STIMA</b>	
<b>RE - MODALITA' DI REPERIMENTO</b>	
<b>DSC - DATI DI SCAVO</b>	
<b>SCAN - Denominazione dello scavo</b>	Fattoria di Tre Sportelli
<b>DSCF - Ente responsabile</b>	MIBACT
<b>DSCA - Responsabile scientifico</b>	Dott. ssa Marisa Corrente
<b>DSCT - Motivo</b>	scavo di emergenza
<b>DSCM - Metodo</b>	scavo stratigrafico
<b>DSCD - Data</b>	2014
<b>DSCU - Unità Stratigrafica</b>	US 33
<b>DT - CRONOLOGIA</b>	
<b>DTZ - CRONOLOGIA GENERICA</b>	
<b>DTZG - Fascia cronologica di riferimento</b>	IV a.C.
<b>DTZS - Frazione cronologica</b>	fine
<b>DTM - Motivazione cronologia</b>	confronto
<b>MT - DATI TECNICI</b>	
<b>MTC - Materia e tecnica</b>	ceramica
<b>MIS - MISURE</b>	
<b>MISU - Unità</b>	cm
<b>MISA - Altezza</b>	2
<b>MISD - Diametro</b>	3,4
<b>MISV - Varie</b>	diametro piede 3
<b>DA - DATI ANALITICI</b>	
<b>DES - DESCRIZIONE</b>	

<b>DESO - Indicazioni sull'oggetto</b>	Coppetta concavo-convessa miniaturistica a vernice nera. Orlo arrotondato leggermente rientrante, vasca poco profonda a profilo convesso esternamente strigilata, piede a tacco svasato. Argilla depurata di colore beige chiaro; vernice nero-bruna, opaca, diluita, molto scrostata.
<b>CO - CONSERVAZIONE</b>	
<b>STC - STATO DI CONSERVAZIONE</b>	
<b>STCC - Stato di conservazione</b>	integro
<b>TU - CONDIZIONE GIURIDICA E VINCOLI</b>	
<b>ACQ - ACQUISIZIONE</b>	
<b>ACQT - Tipo acquisizione</b>	scavo
<b>ACQD - Data acquisizione</b>	2014
<b>CDG - CONDIZIONE GIURIDICA</b>	
<b>CDGG - Indicazione generica</b>	proprietà Stato
<b>CDGS - Indicazione specifica</b>	MIBACT
<b>DO - FONTI E DOCUMENTI DI RIFERIMENTO</b>	
<b>FTA - DOCUMENTAZIONE FOTOGRAFICA</b>	
<b>FTAX - Genere</b>	documentazione allegata
<b>FTAP - Tipo</b>	fotografia digitale (file)
<b>FTAN - Codice identificativo</b>	MuCiviTe026
<b>BIL - Citazione completa</b>	MOREL J.P, Céramique campanienne: les formes, Roma 1981, p. 170.
<b>AD - ACCESSO AI DATI</b>	
<b>ADS - SPECIFICHE DI ACCESSO AI DATI</b>	
<b>ADSP - Profilo di accesso</b>	1
<b>ADSM - Motivazione</b>	scheda contenente dati liberamente accessibili
<b>CM - COMPILAZIONE</b>	
<b>CMP - COMPILAZIONE</b>	
<b>CMPD - Data</b>	2017
<b>CMPN - Nome</b>	Alessandro L. Melilli
<b>FUR - Funzionario responsabile</b>	Italo M. Muntoni