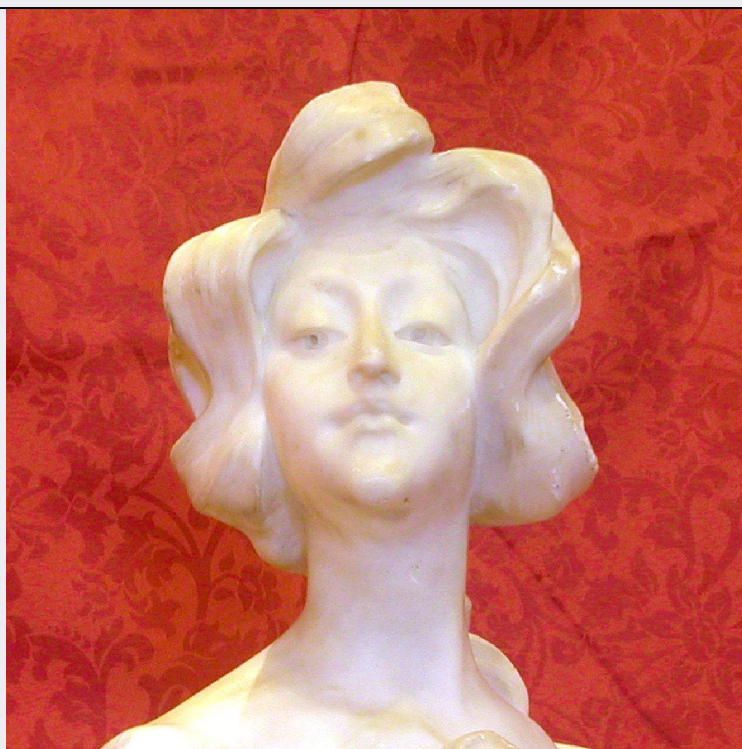


SCHEDA



CD - CODICI

TSK - Tipo di scheda	OA
LIR - Livello di ricerca	P
NCT - CODICE UNIVOCO	
NCTR - Codice regione	09
NCTN - Numero catalogo generale	00768754
ESC - Ente schedatore	S121
ECP - Ente competente	S121

LC - LOCALIZZAZIONE

PVC - LOCALIZZAZIONE GEOGRAFICO-AMMINISTRATIVA

PVCS - Stato	Italia
PVCP - Provincia	PI
PVCC - Comune	Volterra

LDC - COLLOCAZIONE SPECIFICA

LDCM - Denominazione raccolta	Collezione Mario Bruchi
-------------------------------	-------------------------

LA - ALTRE LOCALIZZAZIONI

TCL - Tipo di Localizzazione	luogo di provenienza
------------------------------	----------------------

PRV - LOCALIZZAZIONE GEOGRAFICO-AMMINISTRATIVA

PRVS - Stato	Italia
PRVP - Provincia	PI
PRVC - Comune	Volterra

PRC - COLLOCAZIONE SPECIFICA

PRCT - Tipologia	convento
------------------	----------

PRCQ - Qualificazione	agostiniano
PRCD - Denominazione	Convento di S. Agostino (ex)
PRCM - Denominazione raccolta	Collezione Mario Bruchi
PRD - DATA	
PRDI - Data ingresso	2001
PRDU - Data uscita	2004
OG - OGGETTO	
OGT - OGGETTO	
OGTD - Definizione	busto
OGTN - Denominazione /dedicazione	Busto di fanciulla
SGT - SOGGETTO	
SGTI - Identificazione	busto femminile
DT - CRONOLOGIA	
DTZ - CRONOLOGIA GENERICA	
DTZG - Secolo	secc. XVIII/ XX
DTS - CRONOLOGIA SPECIFICA	
DTSI - Da	1790
DTSF - A	1999
DTM - Motivazione cronologia	analisi stilistica
AU - DEFINIZIONE CULTURALE	
ATB - AMBITO CULTURALE	
ATBD - Denominazione	bottega volterrana
ATBM - Motivazione dell'attribuzione	analisi stilistica
MT - DATI TECNICI	
MTC - Materia e tecnica	alabastro/ scultura
MIS - MISURE	
MISU - Unità	cm
MISA - Altezza	47
MISL - Larghezza	27
MISV - Varie	profondità base 9.5
MISV - Varie	lunghezza base 9.5
CO - CONSERVAZIONE	
STC - STATO DI CONSERVAZIONE	
STCC - Stato di conservazione	buono
DA - DATI ANALITICI	
DES - DESCRIZIONE	
DESO - Indicazioni sull'oggetto	Busto in alabastro bianco, fanciulla con capelli lunghi e fiore sullo scollo del vestito; base di appoggio tronco-piramidale scura.
TU - CONDIZIONE GIURIDICA E VINCOLI	
ACQ - ACQUISIZIONE	

ACQT - Tipo di acquisizione	acquisto
ACQN - Nome	Provincia di Pisa
ACQD - Data acquisizione	2004
ACQL - Luogo acquisizione	PI
CDG - CONDIZIONE GIURIDICA	
CDGG - Indicazione generica	proprietà Ente pubblico territoriale
CDGS - Indicazione specifica	Provincia di Pisa
DO - FONTI E DOCUMENTI DI RIFERIMENTO	
FTA - FOTOGRAFIE	
FTAX - Genere	documentazione allegata
FTAP - Tipo	fotografia digitale
FTAN - Codice identificativo	bruchi 2
BIB - BIBLIOGRAFIA	
BIBX - Genere	bibliografia di confronto
BIBA - Autore	Cozzi M.
BIBD - Anno di edizione	1986
BIBH - Sigla per citazione	00000111
BIB - BIBLIOGRAFIA	
BIBX - Genere	bibliografia di confronto
BIBA - Autore	AA. VV.
BIBD - Anno di edizione	2008
BIBH - Sigla per citazione	00000109
CM - COMPILAZIONE	
CMP - COMPILAZIONE	
CMPD - Data	2011
CMPN - Nome compilatore	Monastero E.
FUR - Funzionario responsabile	Russo S.