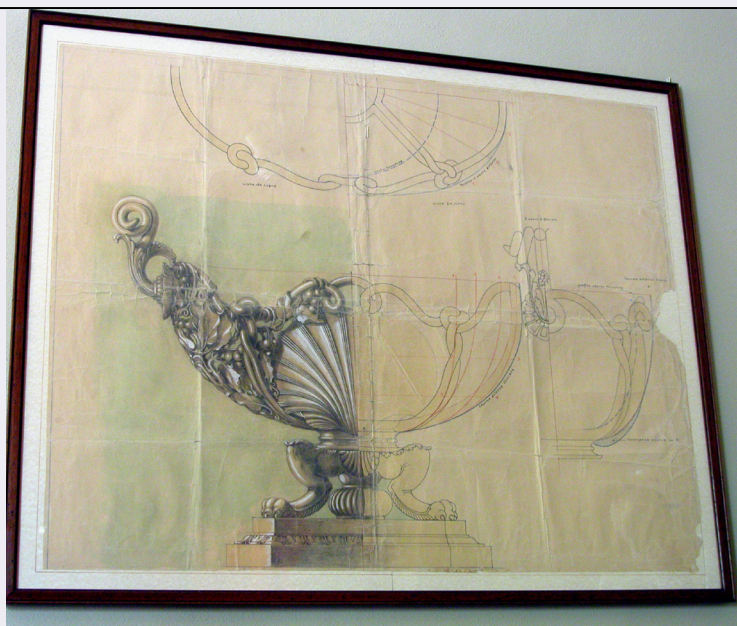


SCHEDA



CD - CODICI

TSK - Tipo di scheda OA

LIR - Livello di ricerca P

NCT - CODICE UNIVOCO

NCTR - Codice regione 09

NCTN - Numero catalogo generale 00768953

ESC - Ente schedatore S121

ECP - Ente competente S121

RV - GERARCHIA

ROZ - Riferimento orizzontale 0900768650

LC - LOCALIZZAZIONE

PVC - LOCALIZZAZIONE GEOGRAFICO-AMMINISTRATIVA

PVCS - Stato Italia

PVCP - Provincia PI

PVCC - Comune Volterra

LDC - COLLOCAZIONE SPECIFICA

LDCM - Denominazione raccolta Collezione Mario Bruchi

LA - ALTRE LOCALIZZAZIONI

TCL - Tipo di Localizzazione luogo di provenienza

PRV - LOCALIZZAZIONE GEOGRAFICO-AMMINISTRATIVA

PRVS - Stato Italia

PRVP - Provincia PI

PRVC - Comune Volterra

PRC - COLLOCAZIONE SPECIFICA

PRCT - Tipologia convento

PRCQ - Qualificazione agostiniano

PRCD - Denominazione	Convento di S'Agostino (ex)
PRCM - Denominazione raccolta	Collezione Mario Bruchi
PRD - DATA	
PRDI - Data ingresso	2001
PRDU - Data uscita	2004
OG - OGGETTO	
OGT - OGGETTO	
OGTD - Definizione	disegno preparatorio
SGT - SOGGETTO	
SGTT - Titolo	tazza ovale
DT - CRONOLOGIA	
DTZ - CRONOLOGIA GENERICA	
DTZG - Secolo	sec. XX
DTS - CRONOLOGIA SPECIFICA	
DTSI - Da	1960
DTSF - A	1960
DTM - Motivazione cronologia	NR (recupero pregresso)
AU - DEFINIZIONE CULTURALE	
AUT - AUTORE	
AUTN - Nome scelto	Borgna Umberto
AUTA - Dati anagrafici	notizie nel sec. XX
AUTM - Motivazione dell'attribuzione	firma
AUTH - Sigla per citazione	00001628
MT - DATI TECNICI	
MTC - Materia e tecnica	carta/ acquerellatura
MIS - MISURE	
MISU - Unità	cm
MISA - Altezza	98
MISL - Larghezza	121
CO - CONSERVAZIONE	
STC - STATO DI CONSERVAZIONE	
STCC - Stato di conservazione	buono
DA - DATI ANALITICI	
DES - DESCRIZIONE	
DESO - Indicazioni sull'oggetto	Disegno acquarellato
TU - CONDIZIONE GIURIDICA E VINCOLI	
ACQ - ACQUISIZIONE	
ACQT - Tipo di acquisizione	acquisto
ACQN - Nome	Provincia di Pisa

ACQD - Data acquisizione	2004
ACQL - Luogo acquisizione	PI
CDG - CONDIZIONE GIURIDICA	
CDGG - Indicazione generica	proprietà Ente pubblico territoriale
CDGS - Indicazione specifica	Provincia di Pisa
DO - FONTI E DOCUMENTI DI RIFERIMENTO	
FTA - FOTOGRAFIE	
FTAX - Genere	documentazione allegata
FTAP - Tipo	fotografia digitale
FTAN - Codice identificativo	bruchi 199
BIB - BIBLIOGRAFIA	
BIBX - Genere	bibliografia di confronto
BIBA - Autore	Cozzi M.
BIBD - Anno di edizione	1986
BIBH - Sigla per citazione	00000111
BIB - BIBLIOGRAFIA	
BIBX - Genere	bibliografia di confronto
BIBA - Autore	AA. VV.
BIBD - Anno di edizione	2008
BIBH - Sigla per citazione	00000109
CM - COMPILAZIONE	
CMP - COMPILAZIONE	
CMPD - Data	2011
CMPN - Nome compilatore	Monastero E
FUR - Funzionario responsabile	Russo S.