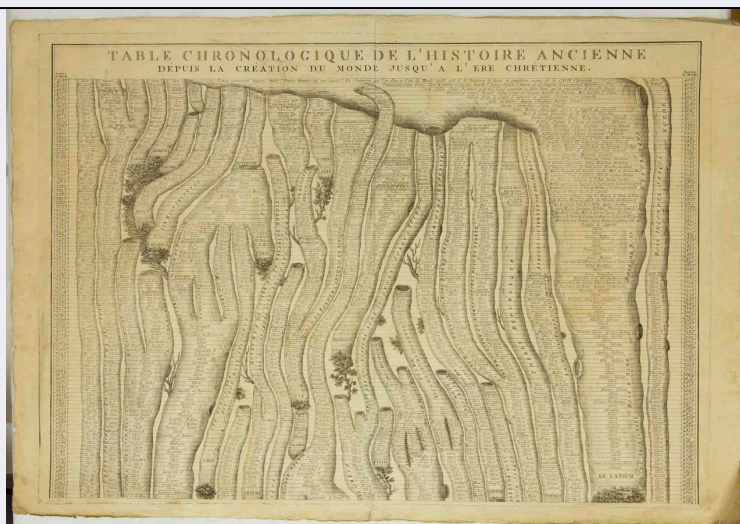


SCHEDA



CD - CODICI

TSK - Tipo Scheda	S
LIR - Livello ricerca	P
NCT - CODICE UNIVOCO	
NCTR - Codice regione	05
NCTN - Numero catalogo generale	00693753
ESC - Ente schedatore	C025006
ECP - Ente competente	S75

OG - OGGETTO

OGT - OGGETTO

OGTD - Definizione	stampa
OGTV - Identificazione	stampa composita

SGT - SOGGETTO

SGTI - Identificazione	Tavola sinottica
SGTT - Titolo	Table chronologique de l'Histoire ancienne depuis la création du Monde jusqu'a l'Ere chretienne
SGTP - Titolo proprio	Table chronologique de l'Histoire ancienne [...]

LC - LOCALIZZAZIONE GEOGRAFICA AMMINISTRATIVA

PVC - LOCALIZZAZIONE GEOGRAFICO-AMMINISTRATIVA ATTUALE

PVCS - Stato	ITALIA
PVCR - Regione	Veneto
PVCP - Provincia	BL
PVCC - Comune	Belluno
PVCL - Località	BELLUNO

LDC - COLLOCAZIONE SPECIFICA

LDCN - Denominazione attuale	Museo Civico di Belluno
LDCU - Indirizzo	Via Roma, 28 - 32100
LDCM - Denominazione	

raccolta	Fondo Alpago-Novello
----------	----------------------

UB - UBICAZIONE E DATI PATRIMONIALI

INV - INVENTARIO DI MUSEO O DI SOPRINTENDENZA

INVN - Numero	10161 a
---------------	---------

INVD - Data	1994
-------------	------

LA - ALTRE LOCALIZZAZIONI GEOGRAFICO-AMMINISTRATIVE

TCL - Tipo di localizzazione	luogo di provenienza
------------------------------	----------------------

PRV - LOCALIZZAZIONE GEOGRAFICO-AMMINISTRATIVA

PRVS - Stato	ITALIA
--------------	--------

PRVR - Regione	Veneto
----------------	--------

PRVP - Provincia	BL
------------------	----

PRVC - Comune	Borgo Valbelluna
---------------	------------------

PRVL - Località	FRONTIN
-----------------	---------

PRC - COLLOCAZIONE SPECIFICA

PRCT - Tipologia	villa
------------------	-------

PRCQ - Qualificazione	nobiliare
-----------------------	-----------

DT - CRONOLOGIA

DTZ - CRONOLOGIA GENERICA

DTZG - Secolo	XVIII
---------------	-------

DTZS - Frazione di secolo	seconda metà
---------------------------	--------------

DTS - CRONOLOGIA SPECIFICA

DTSI - Da	.
-----------	---

DTSF - A	.
----------	---

DTM - Motivazione cronologia	bibliografia
------------------------------	--------------

AU - DEFINIZIONE CULTURALE

AUT - AUTORE

AUTR - Riferimento all'intervento	incisore
-----------------------------------	----------

AUTM - Motivazione dell'attribuzione	bibliografia
--------------------------------------	--------------

AUTN - Nome scelto	Sandi Antonio
--------------------	---------------

AUTA - Dati anagrafici	1733 /1817
------------------------	------------

AUTH - Sigla per citazione	AN000006
----------------------------	----------

ATB - AMBITO CULTURALE

ATBD - Denominazione	ambito veneto
----------------------	---------------

ATBM - Motivazione dell'attribuzione	bibliografia
--------------------------------------	--------------

EDT - EDITORI STAMPATORI

EDTN - Nome	Viero Teodoro
-------------	---------------

EDTR - Ruolo	stampatore
--------------	------------

EDTL - Luogo di edizione	Venezia
--------------------------	---------

MT - DATI TECNICI

MTC - Materia e tecnica	carta/ acquaforte
-------------------------	-------------------

MTC - Materia e tecnica	carta/ bulino
MIS - MISURE	
MISU - Unità	mm
MISA - Altezza	520
MISL - Larghezza	745
MIF - MISURE FOGLIO	
MIFU - Unità	mm
MIFA - Altezza	560
MIFL - Larghezza	808
CO - CONSERVAZIONE	
STC - STATO DI CONSERVAZIONE	
STCC - Stato di conservazione	discreto
STCS - Indicazioni specifiche	strappi, macchie, ingiallimento della carta, piega centrale in senso verticale
DA - DATI ANALITICI	
DES - DESCRIZIONE	
DESI - Codifica Iconclass	.
DESS - Indicazioni sul soggetto	.
ISR - ISCRIZIONI	
ISRC - Classe di appartenenza	didascalica
ISRL - Lingua	francese
ISRS - Tecnica di scrittura	a stampa
ISRT - Tipo di caratteri	corsivo
ISRP - Posizione	in alto
ISRI - Trascrizione	Table chronologique de l'Histoire ancienne / depuis la création du Monde jusqu'a l'Ere chrétienne
NSC - Notizie storico-critiche	Luigi Alpago-Novello scriveva riguardo ad Antonio Sandi, uno degli incisori bellunesi protagonisti della sua ricca collezione di stampe: “una specialità del Nostro sono certi grandi quadri sinottici come l'Arbor Vitae aeternae e certe singolari doppie Tavole cronologiche edite dal Viero e che Antoine Sandi incise; i caratteri, molto calligrafici, sono stati scritti da Giuseppe Bonatti, ma incisi essi pure dal bellunese” (Alpago-Novello 1940, p. 617). L'esemplare in oggetto appartiene alla tipologia di queste doppie tavole e, nella fattispecie, rappresenta la parte superiore di una “table chronologique de l'Histoire ancienne depuis la création du Monde jusqu'a l'Ere chretienne” che ha la propria base in un secondo foglio di dimensioni altrettanto grandi (fondo Alpago-Novello, Museo Civico di Belluno, inv . 10161 b), dove si vedono la parte inferiore di questi stessi tronchi d'albero ed i progenitori Adamo ed Eva. La stesura del ricco e meticoloso apparato didascalico, vero protagonista della stampa, si deve a Giuseppe Bonatti così come risulta dall'iscrizione collocata in basso a destra nel foglio inferiore, mentre va probabilmente attribuita ad Antonio Sandi la lavorazione completa della lastra di rame.
TU - CONDIZIONE GIURIDICA E VINCOLI	

CDG - CONDIZIONE GIURIDICA

CDGG - Indicazione generica	proprietà Stato
CDGS - Indicazione specifica	Soprintendenza Archeologia Belle Arti e Paesaggio per l'area metropolitana di Venezia e le province di Belluno, Padova, Treviso

DO - FONTI E DOCUMENTI DI RIFERIMENTO**FTA - DOCUMENTAZIONE FOTOGRAFICA**

FTAX - Genere	documentazione allegata
FTAP - Tipo	fotografia digitale (file)
FTAA - Autore	Santi M.
FTAD - Data	2015
FTAE - Ente proprietario	SABAP VE-MET e province BL PD TV
FTAN - Codice identificativo	VE 60309_10161a
FTAF - Formato	jpeg

BIB - BIBLIOGRAFIA

BIBX - Genere	bibliografia specifica
BIBA - Autore	Moschini G.
BIBD - Anno di edizione	1883
BIBH - Sigla per citazione	ANBIB012
BIBN - V., pp., nn.	pp. 17-18

BIB - BIBLIOGRAFIA

BIBX - Genere	bibliografia specifica
BIBA - Autore	Alpago-Novello L.
BIBD - Anno di edizione	1940
BIBH - Sigla per citazione	ANBIB001
BIBN - V., pp., nn.	pp. 616-618, 626

BIB - BIBLIOGRAFIA

BIBX - Genere	bibliografia specifica
BIBA - Autore	Succi D.
BIBD - Anno di edizione	1983
BIBH - Sigla per citazione	ANBIB002
BIBN - V., pp., nn.	pp. 344-345

BIB - BIBLIOGRAFIA

BIBX - Genere	bibliografia specifica
BIBA - Autore	Succi D.
BIBD - Anno di edizione	2013
BIBH - Sigla per citazione	ANBIB003
BIBN - V., pp., nn.	p. 914

AD - ACCESSO AI DATI**ADS - SPECIFICHE DI ACCESSO AI DATI**

ADSP - Profilo di accesso	1
ADSM - Motivazione	scheda contenente dati liberamente accessibili

CM - COMPILAZIONE

CMP - COMPILAZIONE

CMPD - Data	2017
CMPN - Nome	Nicoletti G.
RSR - Referente scientifico	Ton D.
FUR - Funzionario responsabile	Majoli L.