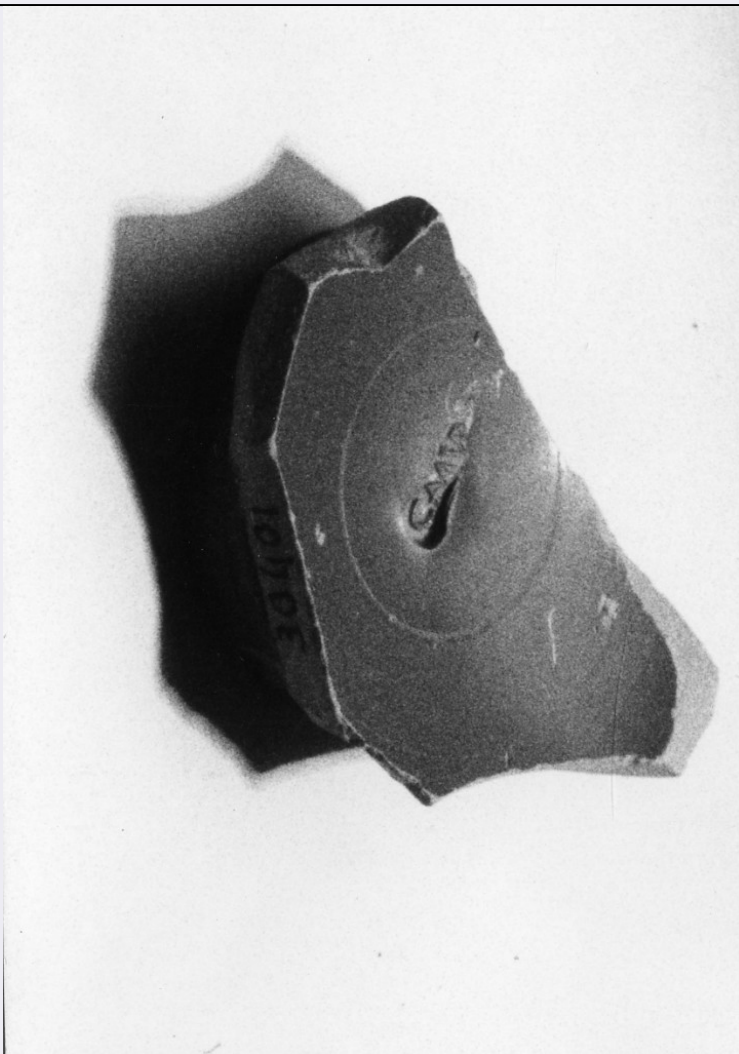


SCHEDA



CD - CODICI

TSK - Tipo Scheda RA

LIR - Livello ricerca C

NCT - CODICE UNIVOCO

NCTR - Codice regione 12

NCTN - Numero catalogo generale 00017027

ESC - Ente schedatore S46

ECP - Ente competente S46

OG - OGGETTO

OGT - OGGETTO

OGTD - Definizione coppa

CLS - Categoria - classe e produzione recipienti in ceramica/ terra sigillata italiana

LC - LOCALIZZAZIONE GEOGRAFICO-AMMINISTRATIVA

PVC - LOCALIZZAZIONE GEOGRAFICO-AMMINISTRATIVA ATTUALE

PVCS - Stato Italia

PVCR - Regione Lazio

PVCP - Provincia RM

PVCC - Comune	Roma
PVCL - Località	Ostia Antica
PVL - Altro toponimo	Scavi di Ostia
LDC - COLLOCAZIONE SPECIFICA	
LDCN - Denominazione attuale	Nuovi Depositi
LA - ALTRE LOCALIZZAZIONI GEOGRAFICO-AMMINISTRATIVE	
TCL - Tipo di localizzazione	luogo di reperimento
PRV - LOCALIZZAZIONE GEOGRAFICO-AMMINISTRATIVA	
PRVS - Stato	Italia
PRVR - Regione	Lazio
PRVP - Provincia	RM
PRVC - Comune	Roma
PRVL - Località	Ostia Antica
PRL - Altra località	Scavi di Ostia
PRC - COLLOCAZIONE SPECIFICA	
PRCD - Denominazione	NR
PRCS - Specifiche	Terme di Nettuno (Regio II, IV, 2)
UB - DATI PATRIMONIALI	
INV - INVENTARIO DI MUSEO O SOPRINTENDENZA	
INVN - Numero	30401
DT - CRONOLOGIA	
DTZ - CRONOLOGIA GENERICA	
DTZG - Fascia cronologica di riferimento	sec. I d.C.
DTZS - Frazione cronologica	primo quarto
DTM - Motivazione cronologia	bibliografia
AU - DEFINIZIONE CULTURALE	
ATB - AMBITO CULTURALE	
ATBD - Denominazione	fabbrica aretina di C. Amurius
ATBM - Motivazione dell'attribuzione	bollo
MT - DATI TECNICI	
MTC - Materia e tecnica	argilla/ a tornio
MIS - MISURE	
MISU - Unità	cm
MISL - Larghezza	6.5
MISN - Lunghezza	3.7
MISS - Spessore	0.6
DA - DATI ANALITICI	
DES - DESCRIZIONE	
DESO - Indicazioni sull'oggetto	confronta scheda pregressa allegata

CO - CONSERVAZIONE**STC - STATO DI CONSERVAZIONE**

STCC - Stato di conservazione	frammentario
--------------------------------------	--------------

TU - CONDIZIONE GIURIDICA E VINCOLI**CDG - CONDIZIONE GIURIDICA**

CDGG - Indicazione generica	proprietà Stato
------------------------------------	-----------------

DO - FONTI E DOCUMENTI DI RIFERIMENTO**FTA - DOCUMENTAZIONE FOTOGRAFICA**

FTAX - Genere	documentazione allegata
----------------------	-------------------------

FTAP - Tipo	fotografia b/n
--------------------	----------------

FTAN - Codice identificativo	_I SAO R-1454-10
-------------------------------------	------------------

FTA - DOCUMENTAZIONE FOTOGRAFICA

FTAX - Genere	documentazione allegata
----------------------	-------------------------

FTAP - Tipo	fotografia b/n
--------------------	----------------

FTAN - Codice identificativo	_I SAO R-1454-21
-------------------------------------	------------------

FNT - FONTI E DOCUMENTI

FNTP - Tipo	scheda storica
--------------------	----------------

FNTD - Data	1973
--------------------	------

FNTN - Nome archivio	Archivio Generale delle Schede di Catalogo (ICCD, RM)
-----------------------------	---

FNTS - Posizione	1200017027
-------------------------	------------

FNTI - Codice identificativo	1200017027
-------------------------------------	------------

AD - ACCESSO AI DATI**ADS - SPECIFICHE DI ACCESSO AI DATI**

ADSP - Profilo di accesso	1
----------------------------------	---

ADSM - Motivazione	scheda contenente dati liberamente accessibili
---------------------------	--

CM - COMPILAZIONE**CMP - COMPILAZIONE**

CMPD - Data	1973
--------------------	------

CMPN - Nome	Pensabene, Patrizio
--------------------	---------------------

FUR - Funzionario responsabile	Zevi, Fausto
---------------------------------------	--------------

RVM - TRASCRIZIONE PER INFORMATIZZAZIONE

RVMD - Data	2007
--------------------	------

RVMN - Nome	Lotto 2005
--------------------	------------