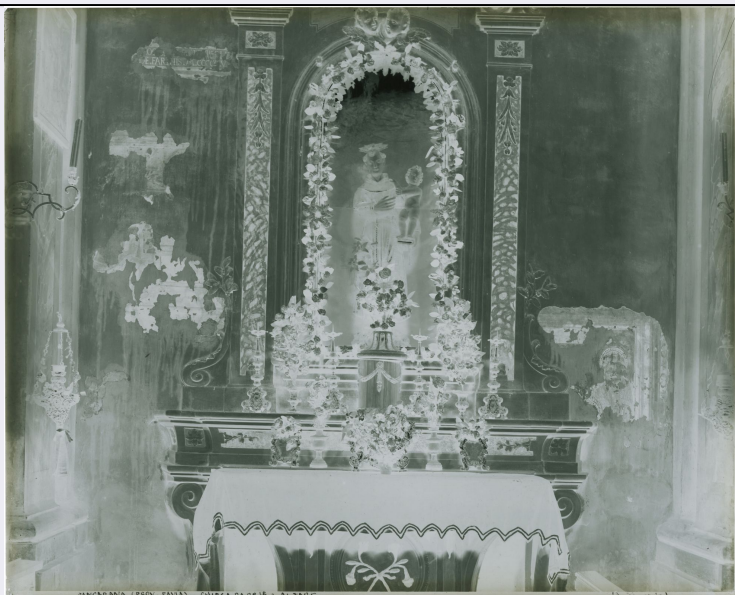


# SCHEDA



## CD - CODICI

TSK - Tipo Scheda F

LIR - Livello ricerca C

### NCT - CODICE UNIVOCO

NCTR - Codice regione 01

NCTN - Numero catalogo generale 00262223

NCTS - Suffisso numero catalogo generale A

ESC - Ente schedatore S251

ECP - Ente competente S251

## RV - RELAZIONI

### RVE - STRUTTURA COMPLESSA

RVEL - Livello 5

RVER - Codice bene radice 0100262223 A

RVES - Codice bene componente 0100262227

## AC - ALTRI CODICI

ACC - Altro codice bene 66FAF\_0030\_00005N

## OG - OGGETTO

### OGT - OGGETTO

OGTD - Definizione dell'oggetto negativo

OGTB - Natura biblioteconomica dell'oggetto m

OGTS - Forma specifica dell'oggetto lastra

### QNT - QUANTITA'

<b>QNTN - Numero oggetti /elementi</b>	1
<b>SG - SOGGETTO</b>	
<b>SGT - SOGGETTO</b>	
<b>SGTI - Identificazione</b>	Lombardia - Architetture - Chiese - Opere d'arte - Affreschi - Bernardino de Rossi
<b>SGTI - Identificazione</b>	Pancarana - Chiesa dei Santi Pietro e Paolo
<b>SGL - TITOLO</b>	
<b>SGLT - Titolo proprio</b>	Panacarana (prov. Pavia) - Chiesa parrocchiale: altare
<b>SGLS - Specifiche del titolo</b>	manoscritto sulla lastra
<b>SGL - TITOLO</b>	
<b>SGLA - Titolo attribuito</b>	PV - Pancarana - Chiesa dei Santi Pietro e Paolo - interno: resti di affreschi di Bernardino de Rossi, 1505, accanto all'altare di San Francesco
<b>SGLS - Specifiche del titolo</b>	del catalogatore
<b>LC - LOCALIZZAZIONE GEOGRAFICO-AMMINISTRATIVA</b>	
<b>PVC - LOCALIZZAZIONE GEOGRAFICO-AMMINISTRATIVA ATTUALE</b>	
<b>PVCR - Regione</b>	Piemonte
<b>PVCP - Provincia</b>	TO
<b>PVCC - Comune</b>	Torino
<b>LDC - COLLOCAZIONE SPECIFICA</b>	
<b>LDCT - Tipologia</b>	palazzo
<b>LDCQ - Tipologia</b>	nobiliare
<b>LDCN - Denominazione attuale</b>	Palazzo Chiablese
<b>LDCU - Indirizzo</b>	p.zza San Giovanni, 2
<b>LDCS - Specifiche</b>	Archivio fotografico e disegni
<b>LDCM - Denominazione raccolta</b>	Soprintendenza per i Beni Architettonici e del Paesaggio del Piemonte
<b>UB - UBICAZIONE E DATI PATRIMONIALI</b>	
<b>UBF - UBICAZIONE FOTO</b>	
<b>UBFP - Fondo</b>	Antichi fototipi
<b>LR - LUOGO E DATA DELLA RIPRESA</b>	
<b>LRC - LOCALIZZAZIONE</b>	
<b>LRCS - Stato</b>	ITALIA
<b>LRCR - Regione</b>	Lombardia
<b>LRCP - Provincia</b>	PV
<b>LRCC - Comune</b>	Pavia
<b>LRO - Occasione</b>	rinvenimento affreschi
<b>LRD - Data</b>	1896/ post
<b>DT - CRONOLOGIA</b>	
<b>DTZ - CRONOLOGIA GENERICA</b>	
<b>DTZG - Secolo</b>	XIX
<b>DTZS - Frazione di secolo</b>	fine

**DTS - CRONOLOGIA SPECIFICA**

<b>DTSI - Da</b>	1896
<b>DTSV - Validità</b>	post
<b>DTSF - A</b>	1898
<b>DTSL - Validità</b>	ante

**DTM - MOTIVAZIONE CRONOLOGIA**

<b>DTMM - Motivazione</b>	analisi storica
---------------------------	-----------------

**AU - DEFINIZIONE CULTURALE****AUF - AUTORE DELLA FOTOGRAFIA**

<b>AUFN - Nome scelto (persona singola)</b>	Germano, Ottavio
<b>AUFA - Dati anagrafici /estremi cronologici</b>	1857 - 1913
<b>AUFS - Riferimento all'autore</b>	attr.
<b>AUFR - Riferimento all'intervento</b>	fotografo principale
<b>AUFM - Motivazione dell'attribuzione</b>	analisi storica
<b>AUFH - Sigla per citazione</b>	66A0006

**PD - PRODUZIONE E DIFFUSIONE****PDF - RESPONSABILITA'**

<b>PDFB - Nome scelto (ente o autore collettivo)</b>	Ufficio Regionale per la Conservazione dei Monumenti del Piemonte e della Liguria
<b>PDFA - Dati anagrafici /estremi cronologici</b>	1891 - 1909
<b>PDFR - Riferimento al ruolo</b>	produttore
<b>PDFL - Luogo</b>	Torino
<b>PDFC - Circostanza</b>	rinvenimento affreschi
<b>PDFD - Data</b>	1896/ post
<b>PDFM - Motivazione dell'attribuzione</b>	analisi storica
<b>PDFH - Sigla per citazione</b>	66A0021

**RO - RAPPORTO****ROF - RAPPORTO OPERA INIZIALE/FINALE**

<b>ROFF - Stadio opera</b>	negativo
<b>ROFO - Opera iniziale /finale</b>	positivo (albumina/ carta)
<b>ROFX - Riferimento scheda opera iniziale/finale</b>	0100262228 - 5

**MT - DATI TECNICI**

<b>MTX - Indicazione di colore</b>	BN
<b>MTC - Materia e tecnica</b>	gelatina bromuro d'argento/vetro

**MIS - MISURE**

<b>MISO - Tipo misure</b>	lastra
---------------------------	--------

MISU - Unità di misura	mm
MISA - Altezza	239
MISL - Larghezza	297
FRM - Formato	24 x 30
<b>CO - CONSERVAZIONE</b>	
<b>STC - STATO DI CONSERVAZIONE</b>	
STCC - Stato di conservazione	discreto
STCS - Indicazioni specifiche	specchio d'argento ai bordi/ graffi
<b>DA - DATI ANALITICI</b>	
<b>ISR - ISCRIZIONI</b>	
ISRC - Classe di appartenenza	didascalica
ISRS - Tecnica di scrittura	a penna
ISRP - Posizione	lato vetro: in basso
ISRI - Trascrizione	Pancarana (prov. Pavia) - Chiesa parrle = altare
<b>ISR - ISCRIZIONI</b>	
ISRC - Classe di appartenenza	documentaria
ISRS - Tecnica di scrittura	a penna
ISRP - Posizione	lato vetro: in basso
ISRI - Trascrizione	(c'è la copia)
<b>TU - CONDIZIONE GIURIDICA E VINCOLI</b>	
<b>ACQ - ACQUISIZIONE</b>	
ACQL - Luogo acquisizione	Torino
<b>CDG - CONDIZIONE GIURIDICA</b>	
CDGG - Indicazione generica	proprietà Stato
CDGS - Indicazione specifica	Ministero per i Beni e le Attività Culturali
CDGI - Indirizzo	via del Collegio Romano, 27 Roma
<b>CPR - DIRITTI D'AUTORE</b>	
CPRD - Data di scadenza	diritti scaduti
<b>DO - FONTI E DOCUMENTI DI RIFERIMENTO</b>	
<b>FTA - DOCUMENTAZIONE FOTOGRAFICA</b>	
FTAX - Genere	documentazione allegata
FTAP - Tipo	fotografia digitale
FTAN - Codice identificativo	SbappTO0100262223 - 5
<b>AD - ACCESSO AI DATI</b>	
<b>ADS - SPECIFICHE DI ACCESSO AI DATI</b>	
ADSP - Profilo di accesso	1
ADSM - Motivazione	scheda contenente dati liberamente accessibili
<b>CM - COMPILAZIONE</b>	

**CMP - COMPILAZIONE****CMPD - Data**

2007

**CMPN - Nome**

Lisino V.

**FUR - Funzionario  
responsabile**

Moro L.