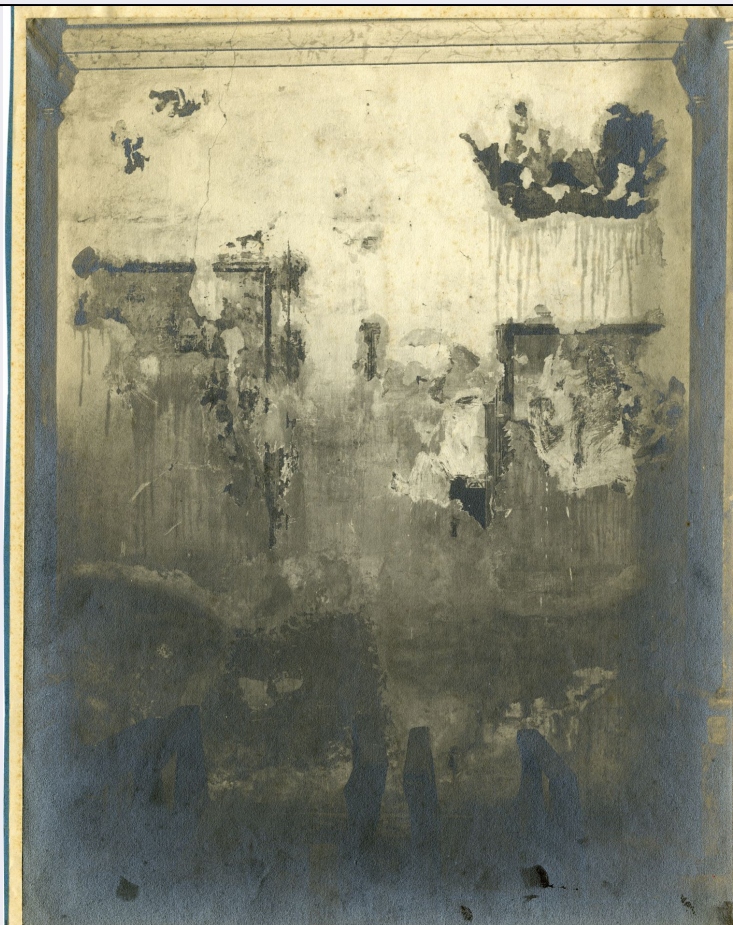


SCHEDA



(Savia) Sancarana - Chiesa Sarcocofale - Affreschi di Ottaviano Rossi.

(c'è la lastra)

CD - CODICI

TSK - Tipo Scheda F

LIR - Livello ricerca C

NCT - CODICE UNIVOCO

NCTR - Codice regione 01

NCTN - Numero catalogo generale 00262228

NCTS - Suffisso numero catalogo generale A

ESC - Ente schedatore S66

ECP - Ente competente S66

RV - RELAZIONI

RVE - STRUTTURA COMPLESSA

RVEL - Livello 4

RVER - Codice bene radice 0100262228 A

RVES - Codice bene componente 0100262231

AC - ALTRI CODICI

ACC - Altro codice bene 66FAF_0000_00004P

OG - OGGETTO

OGT - OGGETTO

OGTD - Definizione dell'oggetto	positivo
OGTB - Natura biblioteconomica dell'oggetto	m
OGTS - Forma specifica dell'oggetto	stampa
QNT - QUANTITA'	
QNTN - Numero oggetti /elementi	1
SG - SOGGETTO	
SGT - SOGGETTO	
SGTI - Identificazione	Lombardia - Chiese - Opere d'arte - Affreschi - Bernardino de Rossi
SGTI - Identificazione	Pancarana - Chiesa dei Santi Pietro e Paolo
SGL - TITOLO	
SGLT - Titolo proprio	(Pavia) Pancarana - Affreschi di Bernardino Rossi
SGLS - Specifiche del titolo	manoscritto sul supporto secondario
SGL - TITOLO	
SGLA - Titolo attribuito	PV - Pancarana - Chiesa dei Santi Pietro e Paolo - interno: Bernardino de Rossi, 1505, particolare dei resti di affreschi
SGLS - Specifiche del titolo	del catalogatore
LC - LOCALIZZAZIONE GEOGRAFICO-AMMINISTRATIVA	
PVC - LOCALIZZAZIONE GEOGRAFICO-AMMINISTRATIVA ATTUALE	
PVCR - Regione	Piemonte
PVCP - Provincia	TO
PVCC - Comune	Torino
LDC - COLLOCAZIONE SPECIFICA	
LDCT - Tipologia	palazzo
LDCQ - Tipologia	nobiliare
LDCN - Denominazione attuale	Palazzo Chiabrese
LDCU - Indirizzo	p.zza San Giovanni, 2
LDCS - Specifiche	Archivio fotografico e disegni
LDCM - Denominazione raccolta	Soprintendenza per i Beni Architettonici e del Paesaggio del Piemonte
UB - UBICAZIONE E DATI PATRIMONIALI	
UBF - UBICAZIONE FOTO	
UBFP - Fondo	Antichi fototipi
LR - LUOGO E DATA DELLA RIPRESA	
LRC - LOCALIZZAZIONE	
LRCR - Regione	Lombardia
LRCP - Provincia	PV
LRCC - Comune	Pancarana
LRO - Occasione	rinvenimento affreschi

LRD - Data	1896/ post
-------------------	------------

DT - CRONOLOGIA

DTZ - CRONOLOGIA GENERICA

DTZG - Secolo	XIX
----------------------	-----

DTZS - Frazione di secolo	fine
----------------------------------	------

DTS - CRONOLOGIA SPECIFICA

DTSI - Da	1896
------------------	------

DTSV - Validità	post
------------------------	------

DTSF - A	1898
-----------------	------

DTSL - Validità	ante
------------------------	------

DTM - MOTIVAZIONE CRONOLOGIA

DTMM - Motivazione	analisi storica
---------------------------	-----------------

AU - DEFINIZIONE CULTURALE

AUF - AUTORE DELLA FOTOGRAFIA

AUFN - Nome scelto (persona singola)	Germano, Ottavio
---	------------------

AUFA - Dati anagrafici /estremi cronologici	1857 - 1913
--	-------------

AUFS - Riferimento all'autore	attr.
--------------------------------------	-------

AUFR - Riferimento all'intervento	fotografo principale
--	----------------------

AUFM - Motivazione dell'attribuzione	analisi storica
---	-----------------

AUFH - Sigla per citazione	66A0006
-----------------------------------	---------

PD - PRODUZIONE E DIFFUSIONE

PDF - RESPONSABILITA'

PDFB - Nome scelto (ente o autore collettivo)	Ufficio Regionale per la Conservazione dei Monumenti del Piemonte e della Liguria
--	---

PDFA - Dati anagrafici /estremi cronologici	1891 - 1909
--	-------------

PDFR - Riferimento al ruolo	produttore
------------------------------------	------------

PDFL - Luogo	Torino
---------------------	--------

PDFC - Circostanza	rinvenimento affreschi
---------------------------	------------------------

PDFD - Data	1896/ post
--------------------	------------

PDFM - Motivazione dell'attribuzione	confronto
---	-----------

PDFK - Specifiche sull'attribuzione	0100262223 - 4
--	----------------

PDFH - Sigla per citazione	66A0021
-----------------------------------	---------

RO - RAPPORTO

ROF - RAPPORTO OPERA INIZIALE/FINALE

ROFF - Stadio opera	positivo
----------------------------	----------

ROFO - Opera iniziale /finale	negativo (gelatina bromuro d'argento/ vetro)
--------------------------------------	--

ROFX - Riferimento scheda opera iniziale/finale	0100262223 - 4
--	----------------

MT - DATI TECNICI

MTX - Indicazione di colore	BN
MTC - Materia e tecnica	gelatina bromuro d'argento/carta

MIS - MISURE

MISO - Tipo misure	supporto primario
MISU - Unità di misura	mm
MISA - Altezza	276
MISL - Larghezza	215

MIS - MISURE

MISO - Tipo misure	supporto secondario
MISU - Unità di misura	mm
MISA - Altezza	295
MISL - Larghezza	226

FRM - Formato	24 x 30
----------------------	---------

CO - CONSERVAZIONE

STC - STATO DI CONSERVAZIONE

STCC - Stato di conservazione	discreto
STCS - Indicazioni specifiche	specchio d'argento/ impronte dei punti di colla/ ingiallimento/ supporto secondario parzialmente strappato

DA - DATI ANALITICI

ISR - ISCRIZIONI

ISRC - Classe di appartenenza	didascalica
ISRS - Tecnica di scrittura	a matita blu
ISRP - Posizione	sul supporto primario: al verso in alto
ISRI - Trascrizione	Pancarana/ Chiesa Parrocchiale

ISR - ISCRIZIONI

ISRC - Classe di appartenenza	didascalica
ISRS - Tecnica di scrittura	a penna
ISRP - Posizione	sul supporto secondario: in calce
ISRI - Trascrizione	(Pavia) Pancarana - Chiesa Parrocchiale: affreschi di Bernardino Rossi

ISR - ISCRIZIONI

ISRC - Classe di appartenenza	documentaria
ISRS - Tecnica di scrittura	a penna
ISRP - Posizione	sul supporto secondario: in calce
ISRI - Trascrizione	(c'è la lastra)

TU - CONDIZIONE GIURIDICA E VINCOLI

ACQ - ACQUISIZIONE

ACQL - Luogo acquisizione	Torino
----------------------------------	--------

CDG - CONDIZIONE GIURIDICA**CDGG - Indicazione generica**

proprietà Stato

CDGS - Indicazione specifica

Ministero per i Beni e le Attività Culturali

CDGI - Indirizzo

via del Collegio Romano, 27 Roma

CPR - DIRITTI D'AUTORE**CPRD - Data di scadenza**

diritti scaduti

DO - FONTI E DOCUMENTI DI RIFERIMENTO**FTA - DOCUMENTAZIONE FOTOGRAFICA****FTAX - Genere**

documentazione allegata

FTAP - Tipo

fotografia digitale

FTAN - Codice identificativo

SbappTO0100262228 - 4

AD - ACCESSO AI DATI**ADS - SPECIFICHE DI ACCESSO AI DATI****ADSP - Profilo di accesso**

1

ADSM - Motivazione

scheda contenente dati liberamente accessibili

CM - COMPILAZIONE**CMP - COMPILAZIONE****CMPD - Data**

2007

CMPN - Nome

Lisino V.

FUR - Funzionario responsabile

Moro L.