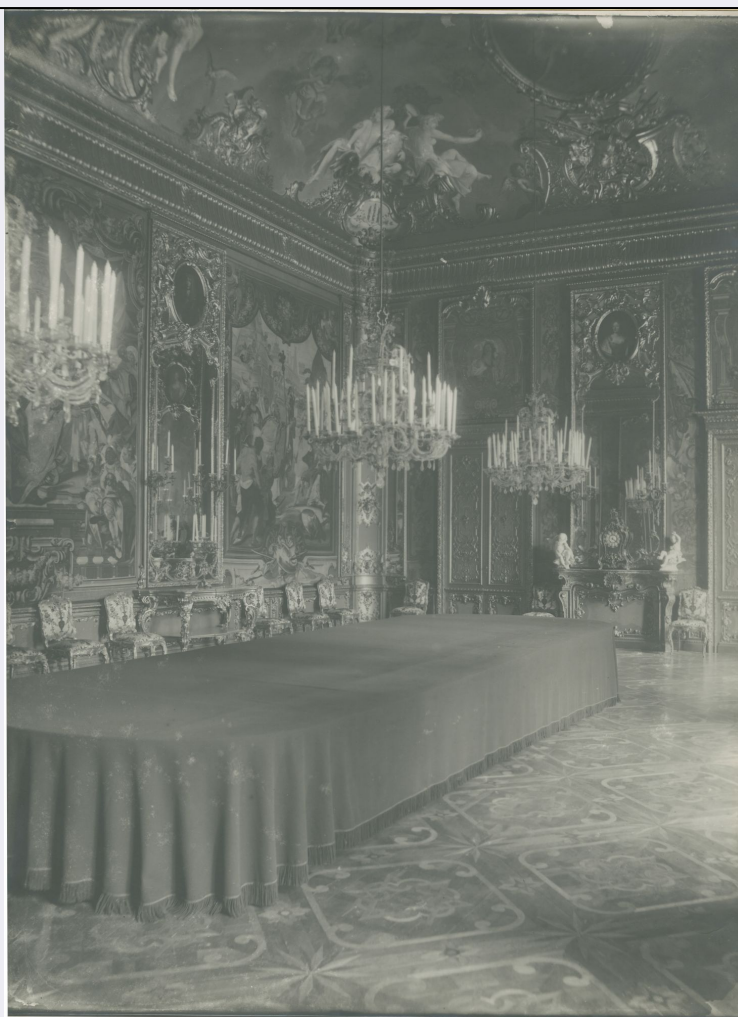


SCHEDA



CD - CODICI

TSK - Tipo Scheda F

LIR - Livello ricerca C

NCT - CODICE UNIVOCO

NCTR - Codice regione 01

NCTN - Numero catalogo generale 00262243

NCTS - Suffisso numero catalogo generale A

ESC - Ente schedatore S66

ECP - Ente competente S66

RV - RELAZIONI

RVE - STRUTTURA COMPLESSA

RVEL - Livello 5

RVER - Codice bene radice 0100262243 A

RVES - Codice bene componente 0100262247

AC - ALTRI CODICI

ACC - Altro codice bene 66FAF_0000_00919P

OG - OGGETTO

OGT - OGGETTO	
OGTD - Definizione dell'oggetto	positivo
OGTB - Natura biblioteconomica dell'oggetto	m
OGTS - Forma specifica dell'oggetto	stampa
QNT - QUANTITA'	
QNTN - Numero oggetti /elementi	1
SG - SOGGETTO	
SGT - SOGGETTO	
SGTI - Identificazione	Piemonte - Architetture - Elementi decorativi - Palazzi - Riproduzioni - Gastini
SGTI - Identificazione	Torino - Palazzo Reale - Sala da pranzo
SGL - TITOLO	
SGLT - Titolo proprio	Torino (TO) - Piazzetta Reale - Palazzo Reale: Sala da pranzo
SGLS - Specifiche del titolo	sul supporto secondario
SGL - TITOLO	
SGLA - Titolo attribuito	TO - Torino - Palazzo Reale: Gastini, Sala da pranzo, 1897, stampa fotografica
SGLS - Specifiche del titolo	del catalogatore
LC - LOCALIZZAZIONE GEOGRAFICO-AMMINISTRATIVA	
PVC - LOCALIZZAZIONE GEOGRAFICO-AMMINISTRATIVA ATTUALE	
PVCR - Regione	Piemonte
PVCP - Provincia	TO
PVCC - Comune	Torino
LDC - COLLOCAZIONE SPECIFICA	
LDCT - Tipologia	palazzo
LDCQ - Tipologia	nobiliare
LDCN - Denominazione attuale	Palazzo Chiablese
LDCU - Indirizzo	p.zza San Giovanni, 2
LDCS - Specifiche	Archivio fotografico e disegni
LDCM - Denominazione raccolta	Soprintendenza per i Beni Architettonici e del Paesaggio del Piemonte
UB - UBICAZIONE E DATI PATRIMONIALI	
UBF - UBICAZIONE FOTO	
UBFP - Fondo	Antichi fototipi
INV - INVENTARIO	
INVN - Numero inventario generale	0000
INVD - Data inventariazione	1943-1961
INVT - Numero inventario	

categoria	919
LR - LUOGO E DATA DELLA RIPRESA	
LRC - LOCALIZZAZIONE	
LRCR - Regione	Piemonte
LRCP - Provincia	TO
LRCC - Comune	Torino
LRD - Data	1960
DT - CRONOLOGIA	
DTZ - CRONOLOGIA GENERICA	
DTZG - Secolo	XX
DTZS - Frazione di secolo	seconda metà
DTS - CRONOLOGIA SPECIFICA	
DTSI - Da	1960
DTSE - A	1960
DTM - MOTIVAZIONE CRONOLOGIA	
DTMM - Motivazione	documentazione
DTMS - Specifiche	66D0004
ADT - ALTRE DATAZIONI	
ADTA - Data	1897
ADTM - Motivazione cronologia	manoscritta sul supporto secondario
AU - DEFINIZIONE CULTURALE	
AUF - AUTORE DELLA FOTOGRAFIA	
AUFB - Nome scelto (ente o autore collettivo)	Foto Moisio
AUFI - Indicazione del nome e dell'indirizzo	Moisio
AUFA - Dati anagrafici /estremi cronologici	notizie 1952 - 1975 ca.
AUFR - Riferimento all'intervento	fotografo principale
AUFM - Motivazione dell'attribuzione	iscrizione
AUFK - Specifiche sull'attribuzione	manoscritta al verso del supporto secondario
AUFH - Sigla per citazione	66A0037
PD - PRODUZIONE E DIFFUSIONE	
PDF - RESPONSABILITA'	
PDFB - Nome scelto (ente o autore collettivo)	Soprintendenza ai Monumenti del Piemonte
PDFI - Indicazione del nome e dell'indirizzo	Soprintendenza ai Monumenti del Piemonte/ Palazzo Chiabrese - Torino
PDFA - Dati anagrafici /estremi cronologici	1948 - 1975
PDFR - Riferimento al ruolo	committente

PDFL - Luogo	Torino
PDFD - Data	1960
PDFM - Motivazione dell'attribuzione	analisi storica
PDFH - Sigla per citazione	66A0036
RO - RAPPORTO	
ROF - RAPPORTO OPERA INIZIALE/FINALE	
ROFF - Stadio opera	positivo
ROFO - Opera iniziale /finale	negativo
ROFI - Inventario opera iniziale/finale	18872
MT - DATI TECNICI	
MTX - Indicazione di colore	BN
MTC - Materia e tecnica	gelatina bromuro d'argento/carta
MIS - MISURE	
MISO - Tipo misure	supporto primario
MISU - Unità di misura	mm
MISA - Altezza	423
MISL - Larghezza	321
MIS - MISURE	
MISO - Tipo misure	supporto secondario
MISU - Unità di misura	mm
MISA - Altezza	413
MISL - Larghezza	318
FRM - Formato	30 x 40
CO - CONSERVAZIONE	
STC - STATO DI CONSERVAZIONE	
STCC - Stato di conservazione	mediocre
STCS - Indicazioni specifiche	macchie da muffe?/ impronte dei punti di colla/ lieve specchio d'argento ai bordi
DA - DATI ANALITICI	
ISR - ISCRIZIONI	
ISRC - Classe di appartenenza	didascalica
ISRS - Tecnica di scrittura	timbro a inchiostro blu-grigio
ISRP - Posizione	sul supporto secondario
ISRI - Trascrizione	Torino Reale (Piazzetta) (TO)/ Palazzo Reale
ISR - ISCRIZIONI	
ISRC - Classe di appartenenza	didascalica
ISRS - Tecnica di scrittura	a penna
ISRP - Posizione	sul supporto secondario

ISRI - Trascrizione	Sala da pranzo
ISR - ISCRIZIONI	
ISRC - Classe di appartenenza	documentaria
ISRS - Tecnica di scrittura	tipografica
ISRP - Posizione	sul supporto secondario
ISRI - Trascrizione	Archivio Fotografico della Soprintendenza ai Monumenti del Piemonte - Torino/ N./ Data
ISR - ISCRIZIONI	
ISRC - Classe di appartenenza	documentaria
ISRS - Tecnica di scrittura	a penna
ISRP - Posizione	sul supporto secondario
ISRI - Trascrizione	919 (18650)/ 1897
ISR - ISCRIZIONI	
ISRC - Classe di appartenenza	documentaria
ISRS - Tecnica di scrittura	a penna
ISRP - Posizione	sul supporto secondario: al verso
ISRI - Trascrizione	18872 Moisio da pos. Gastini
STM - STEMMI/MARCHI/TIMBRI	
STMC - Classe di appartenenza	timbro
STMQ - Qualificazione	di collezione
STMI - Identificazione	Soprintendenza ai Monumenti del Piemonte/ Palazzo Chiabrese - Torino
STMP - Posizione	sul supporto secondario: al verso
STMD - Descrizione	timbro rettangolare a inchiostro viola predisposto per la registrazione dei dati identificativi del fototipo
TU - CONDIZIONE GIURIDICA E VINCOLI	
ACQ - ACQUISIZIONE	
ACQL - Luogo acquisizione	Torino
CDG - CONDIZIONE GIURIDICA	
CDGG - Indicazione generica	proprietà Stato
CDGS - Indicazione specifica	Ministero per i Beni e le Attività Culturali
CDGI - Indirizzo	via del Collegio Romano, 27 Roma
CPR - DIRITTI D'AUTORE	
CPRD - Data di scadenza	diritti scaduti
DO - FONTI E DOCUMENTI DI RIFERIMENTO	
FTA - DOCUMENTAZIONE FOTOGRAFICA	
FTAX - Genere	documentazione allegata
FTAP - Tipo	fotografia digitale
FTAN - Codice identificativo	SbappTO0100262243 - 5

FNT - FONTI E DOCUMENTI

FNTP - Tipo	registro
FNTA - Autore	Soprintendenza ai Monumenti del Piemonte
FNTT - Denominazione	Positive grandi nelle cartelle disegni
FNTD - Data	1943 - 1961
FNTN - Nome archivio	66 SBAP TO
FNTS - Posizione	Archivio Fotografico
FNTI - Codice identificativo	66D0004

BIB - BIBLIOGRAFIA

BIBX - Genere	bibliografia di confronto
BIBA - Autore	Bertana, Cesare Enrico
BIBD - Anno di edizione	2002
BIBH - Sigla per citazione	66B0026

BIB - BIBLIOGRAFIA

BIBX - Genere	bibliografia specifica
BIBA - Autore	L'Esposizione nazionale
BIBD - Anno di edizione	1898
BIBH - Sigla per citazione	66B0086
BIBN - V., pp., nn.	p. 273

AD - ACCESSO AI DATI**ADS - SPECIFICHE DI ACCESSO AI DATI**

ADSP - Profilo di accesso	1
ADSM - Motivazione	scheda contenente dati liberamente accessibili

CM - COMPILAZIONE**CMP - COMPILAZIONE**

CMPD - Data	2008
CMPT - Nome	Lisino V.
FUR - Funzionario responsabile	Moro L.