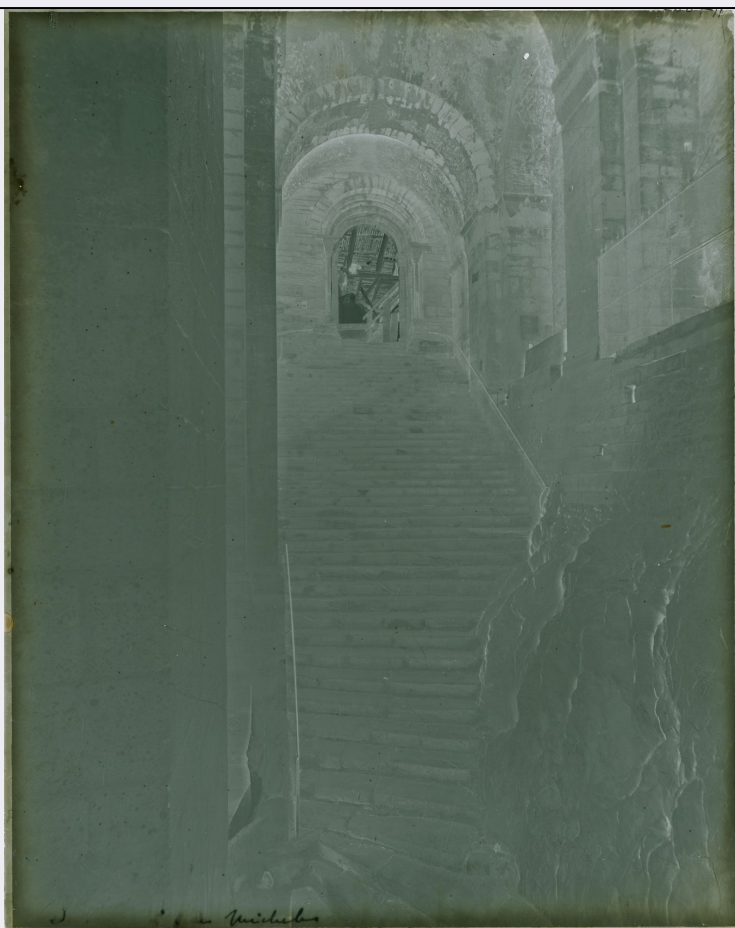


# SCHEDA



## CD - CODICI

TSK - Tipo Scheda F

LIR - Livello ricerca C

### NCT - CODICE UNIVOCO

NCTR - Codice regione 01

NCTN - Numero catalogo generale 00262250

NCTS - Suffisso numero catalogo generale A

ESC - Ente schedatore S66

ECP - Ente competente S66

## RV - RELAZIONI

### RVE - STRUTTURA COMPLESSA

RVEL - Livello 38

RVER - Codice bene radice 0100262250 A

RVES - Codice bene componente 0100262287

## AC - ALTRI CODICI

ACC - Altro codice bene 66FAF\_0058\_02887N

## OG - OGGETTO

### OGT - OGGETTO

OGTD - Definizione

dell'oggetto	negativo
OGTB - Natura biblioteconomica dell'oggetto	m
OGTS - Forma specifica dell'oggetto	lastra
QNT - QUANTITA'	
QNTN - Numero oggetti /elementi	1
SG - SOGGETTO	
SGT - SOGGETTO	
SGTI - Identificazione	Piemonte - Architetture - Elementi architettonici - Elementi decorativi - Chiese - Restauri
SGTI - Identificazione	Sant'Ambrogio di Torino - Sacra di San Michele - Scalone dei morti
SGL - TITOLO	
SGLT - Titolo proprio	Sagra di San Michele: [Scalone dei morti]
SGLS - Specifiche del titolo	manoscritto sulla lastra
SGL - TITOLO	
SGLA - Titolo attribuito	TO - Sant'Ambrogio di Torino - Sacra di San Michele - Scalone dei morti: vista generale dal basso durante i lavori di restauro
SGLS - Specifiche del titolo	del catalogatore
LC - LOCALIZZAZIONE GEOGRAFICO-AMMINISTRATIVA	
PVC - LOCALIZZAZIONE GEOGRAFICO-AMMINISTRATIVA ATTUALE	
PVCR - Regione	Piemonte
PVCP - Provincia	TO
PVCC - Comune	Torino
LDC - COLLOCAZIONE SPECIFICA	
LDCT - Tipologia	palazzo
LDCQ - Tipologia	nobiliare
LDCN - Denominazione attuale	Palazzo Chiabrese
LDCU - Indirizzo	p.zza San Giovanni, 2
LDCS - Specifiche	Archivio fotografico e disegni
LDCM - Denominazione raccolta	Soprintendenza per i Beni Architettonici e del Paesaggio del Piemonte
UB - UBICAZIONE E DATI PATRIMONIALI	
UBF - UBICAZIONE FOTO	
UBFP - Fondo	Antichi fototipi
INV - INVENTARIO	
INVN - Numero inventario generale	0000
INVD - Data inventariazione	1938-1942
INVT - Numero inventario categoria	2887
LR - LUOGO E DATA DELLA RIPRESA	

<b>LRC - LOCALIZZAZIONE</b>	
<b>LRCR - Regione</b>	Piemonte
<b>LRCP - Provincia</b>	TO
<b>LRCC - Comune</b>	Sant'Ambrogio di Torino
<b>LRO - Occasione</b>	restauri
<b>LRD - Data</b>	1909-01-23
<b>DT - CRONOLOGIA</b>	
<b>DTZ - CRONOLOGIA GENERICA</b>	
<b>DTZG - Secolo</b>	XX
<b>DTZS - Frazione di secolo</b>	inizio
<b>DTS - CRONOLOGIA SPECIFICA</b>	
<b>DTSI - Da</b>	1909
<b>DTSF - A</b>	1909
<b>DTM - MOTIVAZIONE CRONOLOGIA</b>	
<b>DTMM - Motivazione</b>	confronto
<b>DTMS - Specifiche</b>	0100262250 - 40
<b>AU - DEFINIZIONE CULTURALE</b>	
<b>AUF - AUTORE DELLA FOTOGRAFIA</b>	
<b>AUFB - Nome scelto (ente o autore collettivo)</b>	Soprintendenza ai Monumenti del Piemonte e della Liguria
<b>AUFA - Dati anagrafici /estremi cronologici</b>	1907 - 1923
<b>AUFS - Riferimento all'autore</b>	attr.
<b>AUFR - Riferimento all'intervento</b>	fotografo principale
<b>AUFM - Motivazione dell'attribuzione</b>	analisi storica
<b>AUFH - Sigla per citazione</b>	66A0022
<b>PD - PRODUZIONE E DIFFUSIONE</b>	
<b>PDF - RESPONSABILITA'</b>	
<b>PDFB - Nome scelto (ente o autore collettivo)</b>	Soprintendenza ai Monumenti del Piemonte e della Liguria
<b>PDFA - Dati anagrafici /estremi cronologici</b>	1907 - 1923
<b>PDFR - Riferimento al ruolo</b>	produttore
<b>PDFL - Luogo</b>	Torino
<b>PDFC - Circostanza</b>	restauri
<b>PDFD - Data</b>	1909
<b>PDFM - Motivazione dell'attribuzione</b>	analisi storica
<b>PDFH - Sigla per citazione</b>	66A0022
<b>MT - DATI TECNICI</b>	
<b>MTX - Indicazione di colore</b>	BN

<b>MTC - Materia e tecnica</b>	gelatina bromuro d'argento/vetro
<b>MIS - MISURE</b>	
<b>MISO - Tipo misure</b>	lastra
<b>MISU - Unità di misura</b>	mm
<b>MISA - Altezza</b>	300
<b>MISL - Larghezza</b>	239
<b>FRM - Formato</b>	24 x 30
<b>CO - CONSERVAZIONE</b>	
<b>STC - STATO DI CONSERVAZIONE</b>	
<b>STCC - Stato di conservazione</b>	discreto
<b>STCS - Indicazioni specifiche</b>	specchio d'argento e ossidazioni ai bordi/ graffi e abrasioni/ impronte
<b>DA - DATI ANALITICI</b>	
<b>ISR - ISCRIZIONI</b>	
<b>ISRC - Classe di appartenenza</b>	documentaria
<b>ISRS - Tecnica di scrittura</b>	a penna
<b>ISRP - Posizione</b>	lato vetro: in alto a destra
<b>ISRI - Trascrizione</b>	2887//
<b>ISR - ISCRIZIONI</b>	
<b>ISRC - Classe di appartenenza</b>	didascalica
<b>ISRS - Tecnica di scrittura</b>	a penna
<b>ISRP - Posizione</b>	lato vetro: in basso a sinistra
<b>ISRI - Trascrizione</b>	S[agra di San] Michele
<b>ISR - ISCRIZIONI</b>	
<b>ISRC - Classe di appartenenza</b>	didascalica
<b>ISRS - Tecnica di scrittura</b>	a penna
<b>ISRP - Posizione</b>	sul contenitore
<b>ISRI - Trascrizione</b>	Sant'Ambrogio (TO)/ Sacra S. Michele =/ Scalone dei morti
<b>ISR - ISCRIZIONI</b>	
<b>ISRC - Classe di appartenenza</b>	documentaria
<b>ISRS - Tecnica di scrittura</b>	a penna
<b>ISRP - Posizione</b>	sul contenitore
<b>ISRI - Trascrizione</b>	2887
<b>ISR - ISCRIZIONI</b>	
<b>ISRC - Classe di appartenenza</b>	documentaria
<b>ISRS - Tecnica di scrittura</b>	tipografica
<b>ISRP - Posizione</b>	sul contenitore
<b>ISRI - Trascrizione</b>	Impronta

<b>ISR - ISCRIZIONI</b>	
<b>ISRC - Classe di appartenenza</b>	documentaria
<b>ISRS - Tecnica di scrittura</b>	tipografica
<b>ISRP - Posizione</b>	sul contenitore
<b>ISRI - Trascrizione</b>	Archivio Fotografico/ R. Soprintendenza ai Monumenti/ del Piemonte/ N°...d'ordine - Categ. E - N°...d'inventario/ Luogo/ Autore/ Descrizione del soggetto/ Data di esecuzione/ Operatore
<b>TU - CONDIZIONE GIURIDICA E VINCOLI</b>	
<b>ACQ - ACQUISIZIONE</b>	
<b>ACQL - Luogo acquisizione</b>	Torino
<b>CDG - CONDIZIONE GIURIDICA</b>	
<b>CDGG - Indicazione generica</b>	proprietà Stato
<b>CDGS - Indicazione specifica</b>	Ministero per i Beni e le Attività Culturali
<b>CDGI - Indirizzo</b>	via del Collegio Romano, 27 Roma
<b>CPR - DIRITTI D'AUTORE</b>	
<b>CPRD - Data di scadenza</b>	diritti scaduti
<b>DO - FONTI E DOCUMENTI DI RIFERIMENTO</b>	
<b>FTA - DOCUMENTAZIONE FOTOGRAFICA</b>	
<b>FTAX - Genere</b>	documentazione allegata
<b>FTAP - Tipo</b>	fotografia digitale
<b>FTAN - Codice identificativo</b>	SbappTO0100262250 - 38
<b>BIB - BIBLIOGRAFIA</b>	
<b>BIBX - Genere</b>	bibliografia di confronto
<b>BIBA - Autore</b>	Delmastro, Fernando
<b>BIBD - Anno di edizione</b>	1981
<b>BIBH - Sigla per citazione</b>	66B0029
<b>BIB - BIBLIOGRAFIA</b>	
<b>BIBX - Genere</b>	bibliografia di confronto
<b>BIBA - Autore</b>	Romano, Giovanni
<b>BIBD - Anno di edizione</b>	1990
<b>BIBH - Sigla per citazione</b>	66B0027
<b>AD - ACCESSO AI DATI</b>	
<b>ADS - SPECIFICHE DI ACCESSO AI DATI</b>	
<b>ADSP - Profilo di accesso</b>	1
<b>ADSM - Motivazione</b>	scheda contenente dati liberamente accessibili
<b>CM - COMPILAZIONE</b>	
<b>CMP - COMPILAZIONE</b>	
<b>CMPD - Data</b>	2008
<b>CM PN - Nome</b>	Lisino V.
<b>FUR - Funzionario responsabile</b>	Moro L.

