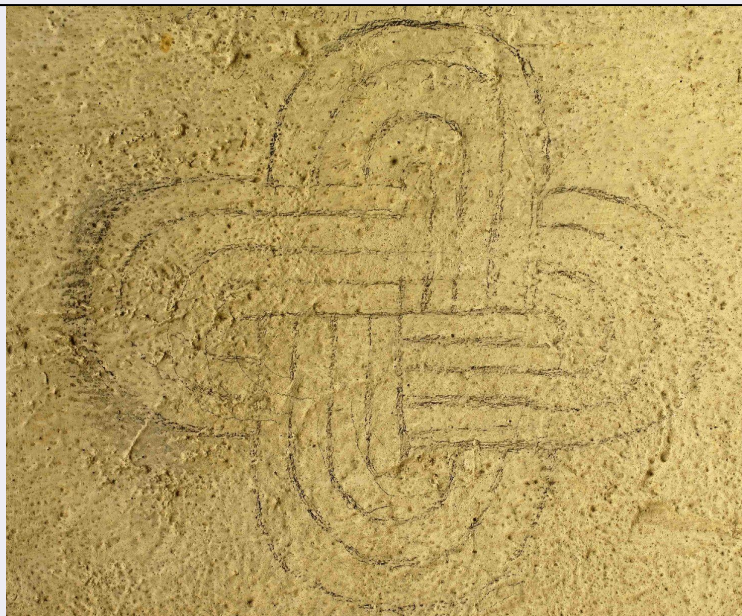


SCHEDA



CD - CODICI

TSK - Tipo di scheda OA

LIR - Livello di ricerca C

NCT - CODICE UNIVOCO

NCTR - Codice regione 09

NCTN - Numero catalogo generale 00511003

ESC - Ente schedatore S121

ECP - Ente competente S121

LC - LOCALIZZAZIONE

PVC - LOCALIZZAZIONE GEOGRAFICO-AMMINISTRATIVA

PVCP - Provincia PI

PVCC - Comune Vicopisano

PVCL - Località VICOPISSANO

LDC - COLLOCAZIONE SPECIFICA

LDCT - Tipologia palazzo

LDCN - Denominazione attuale Palazzo Pretorio

LDCS - Specifiche secondo piano, ex spogliatoi

UB - UBICAZIONE

UBO - Ubicazione originaria OR

OG - OGGETTO

OGT - OGGETTO

OGTD - Definizione decorazione

DT - CRONOLOGIA

DTZ - CRONOLOGIA GENERICA

DTZG - Secolo secc. XIX/ XX

DTZS - Frazione di secolo fine/inizio

DTS - CRONOLOGIA SPECIFICA**DTSI - Da** 1890**DTSF - A** 1910**DTM - Motivazione cronologia** contesto**AU - DEFINIZIONE CULTURALE****ATB - AMBITO CULTURALE****ATBD - Denominazione** ambito toscano**ATBR - Riferimento all'intervento** esecuzione**ATBM - Motivazione dell'attribuzione** bibliografia**ATBM - Motivazione dell'attribuzione** contesto**MT - DATI TECNICI****MTC - Materia e tecnica** intonaco/ matita**MIS - MISURE****MISU - Unità** cm**MISA - Altezza** 5**MISL - Larghezza** 5**MIST - Validità** ca**CO - CONSERVAZIONE****STC - STATO DI CONSERVAZIONE****STCC - Stato di conservazione** mediocre**STCS - Indicazioni specifiche** il disegno è sbiadito**DA - DATI ANALITICI****DES - DESCRIZIONE****DESO - Indicazioni sull'oggetto** Semplice intreccio disegnato a matita sulla parete d'ingresso agli ex spogliatoi del secondo piano**NSC - Notizie storico-critiche** Disegno decorativo tracciato da un detenuto, probabilmente rinchiuso in carcere tra la fine del secolo XIX e l'inizio del Novecento**TU - CONDIZIONE GIURIDICA E VINCOLI****CDG - CONDIZIONE GIURIDICA****CDGG - Indicazione generica** proprietà Ente pubblico territoriale**CDGS - Indicazione specifica** Comune di Vicopisano**DO - FONTI E DOCUMENTI DI RIFERIMENTO****FTA - FOTOGRAFIE****FTAX - Genere** documentazione allegata**FTAP - Tipo** fotografia digitale**FTAN - Codice identificativo** 128.jpg**BIB - BIBLIOGRAFIA****BIBX - Genere** bibliografia specifica

BIBA - Autore	Mori Filippo
BIBD - Anno di edizione	2009
BIBH - Sigla per citazione	00000002
BIB - BIBLIOGRAFIA	
BIBX - Genere	bibliografia di confronto
BIBA - Autore	Mori Filippo - Ghilli Carlo
BIBD - Anno di edizione	2001
BIBH - Sigla per citazione	00000003
CM - COMPILAZIONE	
CMP - COMPILAZIONE	
CMPD - Data	2009
CMPN - Nome compilatore	Carletti L.
FUR - Funzionario responsabile	Burrese M.