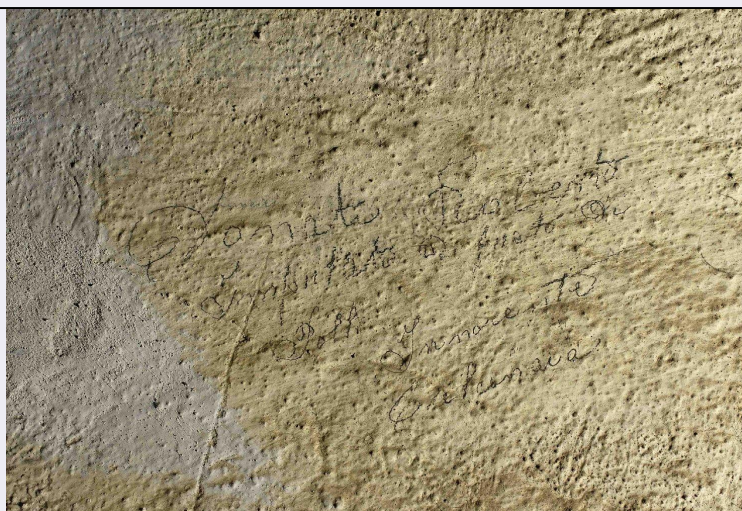


# SCHEDA



## CD - CODICI

TSK - Tipo di scheda OA

LIR - Livello di ricerca C

### NCT - CODICE UNIVOCO

NCTR - Codice regione 09

NCTN - Numero catalogo generale 00511004

ESC - Ente schedatore S121

ECP - Ente competente S121

## LC - LOCALIZZAZIONE

### PVC - LOCALIZZAZIONE GEOGRAFICO-AMMINISTRATIVA

PVCP - Provincia PI

PVCC - Comune Vicopisano

PVCL - Località VICOPISSANO

### LDC - COLLOCAZIONE SPECIFICA

LDCT - Tipologia palazzo

LDCN - Denominazione attuale Palazzo Pretorio

LDCS - Specifiche secondo piano, ex spogliatoi

## UB - UBICAZIONE

UBO - Ubicazione originaria OR

## OG - OGGETTO

### OGT - OGGETTO

OGTD - Definizione decorazione

## DT - CRONOLOGIA

### DTZ - CRONOLOGIA GENERICA

DTZG - Secolo secc. XIX/ XX

DTZS - Frazione di secolo fine/inizio

### DTS - CRONOLOGIA SPECIFICA

DTSI - Da 1890

<b>DTSF - A</b>	1910
<b>DTM - Motivazione cronologia</b>	bibliografia
<b>DTM - Motivazione cronologia</b>	analisi storica
<b>DTM - Motivazione cronologia</b>	contesto
<b>AU - DEFINIZIONE CULTURALE</b>	
<b>ATB - AMBITO CULTURALE</b>	
<b>ATBD - Denominazione</b>	ambito toscano
<b>ATBR - Riferimento all'intervento</b>	esecuzione
<b>ATBM - Motivazione dell'attribuzione</b>	bibliografia
<b>ATBM - Motivazione dell'attribuzione</b>	contesto
<b>MT - DATI TECNICI</b>	
<b>MTC - Materia e tecnica</b>	intonaco/ matita
<b>MIS - MISURE</b>	
<b>MISU - Unità</b>	cm
<b>MISA - Altezza</b>	3
<b>MISL - Larghezza</b>	8
<b>MIST - Validità</b>	ca
<b>CO - CONSERVAZIONE</b>	
<b>STC - STATO DI CONSERVAZIONE</b>	
<b>STCC - Stato di conservazione</b>	mediocre
<b>STCS - Indicazioni specifiche</b>	L'iscrizione è appena leggibile
<b>DA - DATI ANALITICI</b>	
<b>DES - DESCRIZIONE</b>	
<b>DESO - Indicazioni sull'oggetto</b>	Semplice iscrizione
<b>ISR - ISCRIZIONI</b>	
<b>ISRC - Classe di appartenenza</b>	documentaria
<b>ISRL - Lingua</b>	italiano
<b>ISRS - Tecnica di scrittura</b>	a lapis
<b>ISRT - Tipo di caratteri</b>	corsivo
<b>ISRI - Trascrizione</b>	Donati Roberto/ Imputato di furto di/ polli/ Innocente/ Calcinaia//
<b>NSC - Notizie storico-critiche</b>	Iscrizione tracciata a lapis dal detenuto Roberto Donati, bracciante di Calcinaia nato nel 1865 da Palmizio Donati e Candida Simonelli e deceduto il 30 ottobre 1938. Non si conosce la data della sua detenzione, mentre fu radiato dallo schedario dei sovversivi nel 1930: "già professante idee comuniste si mostra attualmente favorevole al Regime ed interviene a tutte le cerimonie di indole nazionale e patriottica. In linea morale non ha più riportato condanne dal 1923 e vive, al presente. Onestamente col ricavato del suo lavoro".
<b>TU - CONDIZIONE GIURIDICA E VINCOLI</b>	

**CDG - CONDIZIONE GIURIDICA**

<b>CDGG - Indicazione generica</b>	proprietà Ente pubblico territoriale
<b>CDGS - Indicazione specifica</b>	Comune di Vicopisano

**DO - FONTI E DOCUMENTI DI RIFERIMENTO****FTA - FOTOGRAFIE**

<b>FTAX - Genere</b>	documentazione allegata
<b>FTAP - Tipo</b>	fotografia digitale
<b>FTAN - Codice identificativo</b>	129.jpg

**FNT - FONTI ARCHIVISTICHE**

<b>FNTP - Tipo</b>	fascicolo
<b>FNTT - Denominazione</b>	Casellario Politico Centrale, b. 1843
<b>FNTD - Data</b>	0000
<b>FNTF - Foglio/Carta</b>	f. 101714
<b>FNTN - Nome archivio</b>	Archivio Centrale dello Stato

**BIB - BIBLIOGRAFIA**

<b>BIBX - Genere</b>	bibliografia specifica
<b>BIBA - Autore</b>	Mori Filippo
<b>BIBD - Anno di edizione</b>	2009
<b>BIBH - Sigla per citazione</b>	00000002

**BIB - BIBLIOGRAFIA**

<b>BIBX - Genere</b>	bibliografia di confronto
<b>BIBA - Autore</b>	Mori Filippo - Ghilli Carlo
<b>BIBD - Anno di edizione</b>	2001
<b>BIBH - Sigla per citazione</b>	00000003

**CM - COMPILAZIONE****CMP - COMPILAZIONE**

<b>CMPD - Data</b>	2009
<b>CMPN - Nome compilatore</b>	Carletti L.
<b>FUR - Funzionario responsabile</b>	Burresi M.