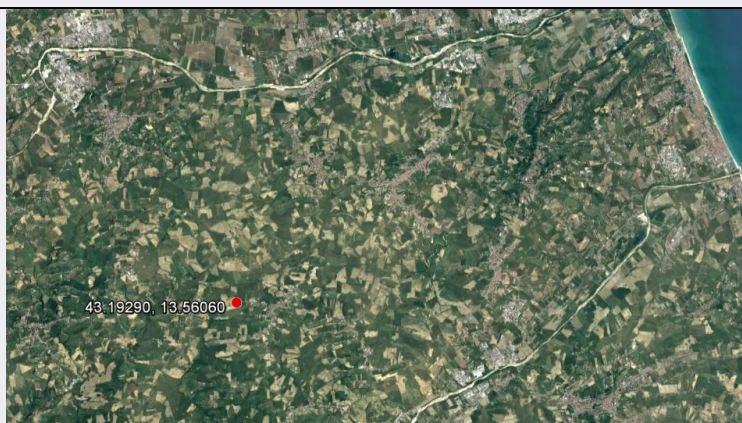


# SCHEDA



## CD - CODICI

TSK - Tipo scheda	SI
LIR - Livello ricerca	I
<b>NCT - CODICE UNIVOCO</b>	
NCTR - Codice regione	11
NCTN - Numero catalogo generale	00369636
ESC - Ente schedatore	S263
ECP - Ente competente	S263

## OG - OGGETTO

### OGT - OGGETTO

OGTD - Definizione	ritrovamento sporadico
OGTA - Livello di individuazione	sito individuato sulla base di documenti d'archivio

## LC - LOCALIZZAZIONE GEOGRAFICO-AMMINISTRATIVA

### PVC - LOCALIZZAZIONE GEOGRAFICO-AMMINISTRATIVA

PVCS - Stato	ITALIA
PVCR - Regione	Marche
PVCP - Provincia	FM
PVCC - Comune	Monte San Pietrangeli
PVCL - Località	SAN RUSTICO
PVCI - Indirizzo	Contrada Sant'Andrea
PVCV - Altre vie di comunicazione	presso Matricardi costruzioni

## DT - CRONOLOGIA

### DTZ - CRONOLOGIA GENERICA

DTZG - Fascia cronologica di riferimento	Età romana
DTM - Motivazione cronologia	bibliografia

## AU - DEFINIZIONE CULTURALE

### ATB - AMBITO CULTURALE

ATBD - Denominazione	romano
----------------------	--------

**TU - CONDIZIONE GIURIDICA E VINCOLI****CDG - CONDIZIONE GIURIDICA**

<b>CDGG - Indicazione generica</b>	proprietà privata
------------------------------------	-------------------

**DO - FONTI E DOCUMENTI DI RIFERIMENTO****FTA - DOCUMENTAZIONE FOTOGRAFICA**

<b>FTAX - Genere</b>	documentazione esistente
----------------------	--------------------------

<b>FTAP - Tipo</b>	fotografia digitale (file)
--------------------	----------------------------

<b>FTAA - Autore</b>	Google Earth
----------------------	--------------

<b>FTAD - Data</b>	2017
--------------------	------

<b>FTAN - Codice identificativo</b>	1100369636
-------------------------------------	------------

<b>BIL - Citazione completa</b>	L. Mercado, L. Brecciaroli Taborelli, G. Paci, Forme d'insediamento nel territorio Marchigiano in età romana: ricerca preliminare, in AA. VV. "Società romana e produzione schiavistica", I, Roma – Bari 1981, pp. 342, n. 389.
---------------------------------	---

<b>BIL - Citazione completa</b>	L. Pupilli, Il territorio del Piceno Centrale in età romana: impianti di produzione, villaerusticae, villae di otium, Ripatransone 1994, pp. 83-84
---------------------------------	--

**AD - ACCESSO AI DATI****ADS - SPECIFICHE DI ACCESSO AI DATI**

<b>ADSP - Profilo di accesso</b>	2
----------------------------------	---

<b>ADSM - Motivazione</b>	scheda di bene di proprietà privata
---------------------------	-------------------------------------

**CM - COMPILAZIONE****CMP - COMPILAZIONE**

<b>CMPD - Data</b>	2017
--------------------	------

<b>CMPN - Nome</b>	Abaco Soc. Coop. (Cingolani, Sofia)
--------------------	-------------------------------------

<b>RSR - Referente scientifico</b>	Postriotti, Giorgio
------------------------------------	---------------------

<b>FUR - Funzionario responsabile</b>	Venanzoni, Ilaria
---------------------------------------	-------------------