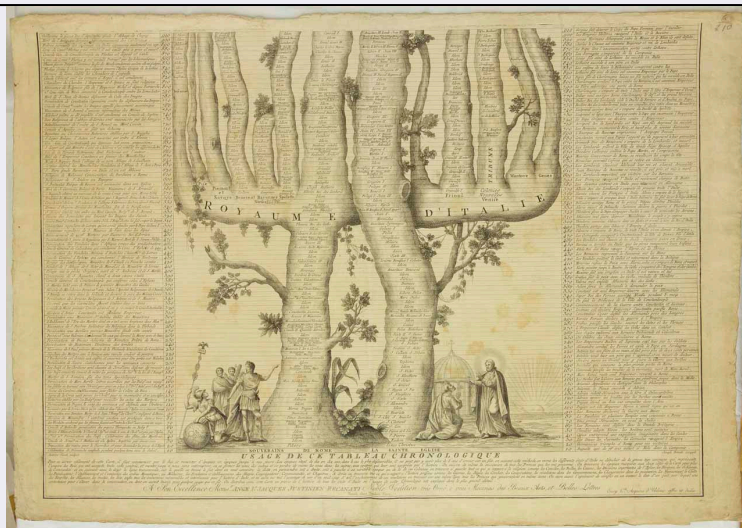


SCHEDA



CD - CODICI

TSK - Tipo Scheda	S
LIR - Livello ricerca	P
NCT - CODICE UNIVOCO	
NCTR - Codice regione	05
NCTN - Numero catalogo generale	00693755
ESC - Ente schedatore	C025006
ECP - Ente competente	S75

OG - OGGETTO

OGT - OGGETTO

OGTD - Definizione	stampa
OGTV - Identificazione	stampa composita

SGT - SOGGETTO

SGTI - Identificazione	Tavola sinottica
SGTT - Titolo	Usage de ce tableau chronologique

LC - LOCALIZZAZIONE GEOGRAFICA AMMINISTRATIVA

PVC - LOCALIZZAZIONE GEOGRAFICO-AMMINISTRATIVA ATTUALE

PVCS - Stato	ITALIA
PVCR - Regione	Veneto
PVCP - Provincia	BL
PVCC - Comune	Belluno
PVCL - Località	BELLUNO

LDC - COLLOCAZIONE SPECIFICA

LDCN - Denominazione attuale	Museo Civico di Belluno
LDCU - Indirizzo	Via Roma, 28 - 32100
LDCM - Denominazione raccolta	Fondo Alpage-Novello

UB - UBICAZIONE E DATI PATRIMONIALI

INV - INVENTARIO DI MUSEO O DI SOPRINTENDENZA

INVN - Numero 10160a

INVD - Data 1994

LA - ALTRE LOCALIZZAZIONI GEOGRAFICO-AMMINISTRATIVE

TCL - Tipo di localizzazione luogo di provenienza

PRV - LOCALIZZAZIONE GEOGRAFICO-AMMINISTRATIVA

PRVS - Stato ITALIA

PRVR - Regione Veneto

PRVP - Provincia BL

PRVC - Comune Borgo Valbelluna

PRVL - Località FRONTIN

PRC - COLLOCAZIONE SPECIFICA

PRCT - Tipologia villa

PRCQ - Qualificazione nobiliare

DT - CRONOLOGIA**DTZ - CRONOLOGIA GENERICA**

DTZG - Secolo XVIII

DTZS - Frazione di secolo seconda metà

DTS - CRONOLOGIA SPECIFICA

DTSI - Da .

DTSF - A .

DTM - Motivazione cronologia bibliografia

AU - DEFINIZIONE CULTURALE**AUT - AUTORE**

AUTR - Riferimento all'intervento incisore

AUTM - Motivazione dell'attribuzione iscrizione

AUTN - Nome scelto Sandi Antonio

AUTA - Dati anagrafici 1733 /1817

AUTH - Sigla per citazione AN000006

ATB - AMBITO CULTURALE

ATBD - Denominazione ambito veneto

ATBM - Motivazione dell'attribuzione iscrizione

EDT - EDITORI STAMPATORI

EDTN - Nome Viero Teodoro

EDTR - Ruolo stampatore

EDTL - Luogo di edizione Venezia

DDC - DEDICA

DDCN - Nome del dedicante Enry C.te Asquini d'Udine

DDCM - Nome del dedicatario Ange I° Jacques Justinien Recanati

MT - DATI TECNICI

MTC - Materia e tecnica	carta/ acquaforte
--------------------------------	-------------------

MTC - Materia e tecnica	carta/ bulino
--------------------------------	---------------

MIS - MISURE

MISU - Unità	mm
---------------------	----

MISA - Altezza	520
-----------------------	-----

MISL - Larghezza	746
-------------------------	-----

MIF - MISURE FOGLIO

MIFU - Unità	mm
---------------------	----

MIFA - Altezza	560
-----------------------	-----

MIFL - Larghezza	798
-------------------------	-----

CO - CONSERVAZIONE**STC - STATO DI CONSERVAZIONE**

STCC - Stato di conservazione	discreto
--------------------------------------	----------

STCS - Indicazioni specifiche	macchie, ingiallimento della carta, strappi, piega centrale in senso verticale
--------------------------------------	--

DA - DATI ANALITICI**DES - DESCRIZIONE**

DESI - Codifica Iconclass	.
----------------------------------	---

DESS - Indicazioni sul soggetto	.
--	---

ISR - ISCRIZIONI

ISRC - Classe di appartenenza	indicazione di responsabilità
--------------------------------------	-------------------------------

ISRL - Lingua	latino
----------------------	--------

ISRS - Tecnica di scrittura	a stampa
------------------------------------	----------

ISRT - Tipo di caratteri	corsivo
---------------------------------	---------

ISRP - Posizione	in basso a destra
-------------------------	-------------------

ISRI - Trascrizione	Joseph Bonatti scripsit
----------------------------	-------------------------

ISR - ISCRIZIONI

ISRC - Classe di appartenenza	indicazione di responsabilità
--------------------------------------	-------------------------------

ISRL - Lingua	latino
----------------------	--------

ISRS - Tecnica di scrittura	a stampa
------------------------------------	----------

ISRT - Tipo di caratteri	corsivo
---------------------------------	---------

ISRP - Posizione	in basso a sinistra
-------------------------	---------------------

ISRI - Trascrizione	Antoine Sandi sculpsit
----------------------------	------------------------

ISR - ISCRIZIONI

ISRC - Classe di appartenenza	didascalica
--------------------------------------	-------------

ISRL - Lingua	francese
----------------------	----------

ISRS - Tecnica di scrittura	a stampa
------------------------------------	----------

ISRT - Tipo di caratteri	corsivo
---------------------------------	---------

ISRP - Posizione	in basso
ISRI - Trascrizione	Usage de ce tableau chronologique / [...] expliqué dans le plus grand détail.
ISR - ISCRIZIONI	
ISRC - Classe di appartenenza	dedicatoria
ISRL - Lingua	francese
ISRS - Tecnica di scrittura	a stampa
ISRT - Tipo di caratteri	corsivo
ISRP - Posizione	in basso al centro
ISRI - Trascrizione	A Son Excellence Mons.r ANGE I° JACQUES JUSTINIEN RECANATI Noble Venitien très Orné, e vrai Mecenas des Beaux Arts, et Belles Lettres / Enry C.te Asquini d'Udine offre et dedie
ISR - ISCRIZIONI	
ISRC - Classe di appartenenza	editoriale
ISRL - Lingua	francese
ISRS - Tecnica di scrittura	a stampa
ISRT - Tipo di caratteri	corsivo
ISRP - Posizione	in basso al centro
ISRI - Trascrizione	Venise chez Teodore Viero.
NSC - Notizie storico-critiche	Luigi Alpago-Novello scriveva riguardo ad Antonio Sandi, uno degli incisori bellunesi protagonisti della sua ricca collezione di stampe: “una specialità del Nostro sono certi grandi quadri sinottici come l'Arbor Vitae aeternae e certe singolari doppie Tavole cronologiche edite dal Viero e che Antoine Sandi incise; i caratteri, molto calligrafici, sono stati scritti da Giuseppe Bonatti, ma incisi essi pure dal bellunese” (Alpago-Novello 1940, p. 617). L'esemplare in oggetto appartiene alla tipologia di queste doppie tavole e, nella fattispecie, rappresenta la parte inferiore di una “tableau chronologique” che prosegue in un secondo foglio di dimensioni altrettanto grandi (fondo Alpago-Novello, Museo Civico di Belluno, inv. 10160 b) raffigurante la “chronologie figurée de l'Italie [...] appliqué a l'histoire sacrée et profane”. Due tronchi d'albero occupano lo spazio centrale del foglio, diramandosi verso l'alto, ed hanno accanto alla propria base alcuni personaggi: quattro figure vestite all'antica, sulla sinistra; Dio Padre che consegna le chiavi a Pietro, sulla destra. Lungo due colonne, sulla sinistra e sulla destra del foglio, scorrono le didascalie inerenti rispettivamente “l'Histoire Sacrée” e “l'Histoire Profane” del mondo, a partire dalla sua creazione. La stesura del ricco e meticoloso apparato didascalico, vero protagonista della stampa, si deve a Giuseppe Bonatti così come risulta dall'iscrizione in basso a destra, mentre va probabilmente attribuita ad Antonio Sandi la lavorazione completa della lastra di rame.
TU - CONDIZIONE GIURIDICA E VINCOLI	
CDG - CONDIZIONE GIURIDICA	
CDGG - Indicazione generica	proprietà Stato
CDGS - Indicazione specifica	Soprintendenza Archeologia Belle Arti e Paesaggio per l'area metropolitana di Venezia e le province di Belluno, Padova, Treviso

DO - FONTI E DOCUMENTI DI RIFERIMENTO**FTA - DOCUMENTAZIONE FOTOGRAFICA**

FTAX - Genere	documentazione allegata
FTAP - Tipo	fotografia digitale (file)
FTAA - Autore	Santi M.
FTAD - Data	2015
FTAE - Ente proprietario	SABAP VE-MET e province BL PD TV
FTAN - Codice identificativo	VE 60308_10160a
FTAF - Formato	jpeg

BIB - BIBLIOGRAFIA

BIBX - Genere	bibliografia specifica
BIBA - Autore	Moschini G.
BIBD - Anno di edizione	1883
BIBH - Sigla per citazione	ANBIB012
BIBN - V., pp., nn.	pp. 17-18

BIB - BIBLIOGRAFIA

BIBX - Genere	bibliografia specifica
BIBA - Autore	Alpago-Novello L.
BIBD - Anno di edizione	1940
BIBH - Sigla per citazione	ANBIB001
BIBN - V., pp., nn.	pp. 616-618, 625-626

BIB - BIBLIOGRAFIA

BIBX - Genere	bibliografia specifica
BIBA - Autore	Succi D.
BIBD - Anno di edizione	1983
BIBH - Sigla per citazione	ANBIB002
BIBN - V., pp., nn.	pp. 344-345

BIB - BIBLIOGRAFIA

BIBX - Genere	bibliografia specifica
BIBA - Autore	Succi D.
BIBD - Anno di edizione	2013
BIBH - Sigla per citazione	ANBIB003
BIBN - V., pp., nn.	p. 914

AD - ACCESSO AI DATI**ADS - SPECIFICHE DI ACCESSO AI DATI**

ADSP - Profilo di accesso	1
ADSM - Motivazione	scheda contenente dati liberamente accessibili

CM - COMPILAZIONE**CMP - COMPILAZIONE**

CMPD - Data	2017
CMPN - Nome	Nicoletti G.
RSR - Referente scientifico	Ton D.

