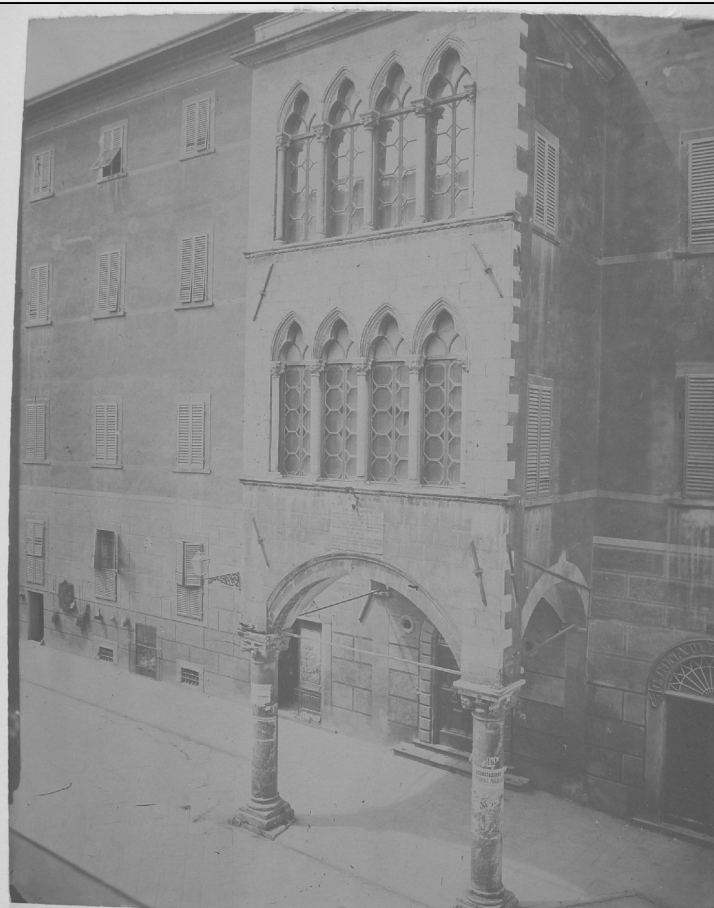


SCHEDA



CD - CODICI

TSK - Tipo di scheda	F
LIR - Livello di ricerca	I
NCT - CODICE UNIVOCO	
NCTR - Codice regione	09
NCTN - Numero catalogo generale	00599914
ESC - Ente schedatore	S121
ECP - Ente competente	S121

LC - LOCALIZZAZIONE

PVC - LOCALIZZAZIONE GEOGRAFICO-AMMINISTRATIVA

PVCR - Regione	Toscana
PVCP - Provincia	PI
PVCC - Comune	Pisa

LDC - COLLOCAZIONE SPECIFICA

LDCT - Tipologia	palazzo
LDCN - Denominazione attuale	Palazzo Reale
LDCU - Indirizzo	Lungarno Pacinotti, 46
LDCM - Denominazione raccolta	Archivio Fotografico di Soprintendenza
LDCS - Specifiche	Fototeca

UB - UBICAZIONE**UBF - UBICAZIONE FOTO**

UBFP - Fondo	Fondo Stampe Antiche
---------------------	----------------------

INV - INVENTARIO

INVN - Numero di inventario generale	3979
---	------

INVD - Data di inventariazione	2007
---------------------------------------	------

INV - INVENTARIO

INVN - Numero di inventario generale	70
---	----

INVD - Data di inventariazione	NR (recupe
---------------------------------------	------------

OG - OGGETTO**OGT - OGGETTO**

OGTD - Definizione dell'oggetto	positivo
--	----------

OGTB - Natura biblioteconomica dell'oggetto	m
--	---

QNT - QUANTITA'

QNTN - Numero oggetti /elementi	1
--	---

SG - SOGGETTO**SGT - SOGGETTO**

SGTI - Identificazione	Pisa - Palazzo Scorzi
-------------------------------	-----------------------

SGTD - Indicazioni sul soggetto	Pisa: veduta semifrontale della loggia di Palazzo Scorzi, ripresa da un piano elevato di un palazzo di fronte.
--	--

SGL - TITOLO

SGLT - Titolo proprio	Pisa: Palazzo Scorzi.
------------------------------	-----------------------

SGLS - Specifiche titolo	Manoscritto sul verso del supporto primario da un archivista della Soprintendenza (?).
---------------------------------	--

LR - LUOGO E DATA DELLA RIPRESA**LRC - LOCALIZZAZIONE**

LRCR - Regione	Toscana
-----------------------	---------

LRCP - Provincia	PI
-------------------------	----

LRCC - Comune	Pisa
----------------------	------

LRD - Data	1855 post
-------------------	-----------

DT - CRONOLOGIA**DTZ - CRONOLOGIA GENERICA**

DTZG - Secolo	XIX/ XX
----------------------	---------

DTS - CRONOLOGIA SPECIFICA

DTSI - Da	1885
------------------	------

DTSV - Validità	post
------------------------	------

DTSF - A	1920
-----------------	------

DTSL - Validità	ante
DTM - MOTIVAZIONE CRONOLOGIA	
DTMM - Motivazione	analisi tecnico-formale
DTMS - Specifiche	Le carte ad annerimento diretto hanno avuto massima diffusione fra il 1885 ed il 1920.
AU - DEFINIZIONE CULTURALE	
AUF - AUTORE DELLA FOTOGRAFIA	
AUFN - Nome scelto (autore personale)	Lint, Enrico van
AUFI - Indicazione del nome e dell'indirizzo	Fot. Van Lint
AUFA - Dati anagrafici /estremi cronologici	1808/ 1884
AUFR - Riferimento all'intervento	fotografo principale
AUFM - Motivazione dell'attribuzione	timbro
AUFM - Motivazione dell'attribuzione	bibliografia
AUFK - Specifiche sull'attribuzione	Fanelli 2004
AUFH - Sigla per citazione	00000001
PD - PRODUZIONE E DIFFUSIONE	
PDF - RESPONSABILITA'	
PDFN - Nome scelto (autore personale)	Lint, Enrico van
PDFI - Indicazione del nome e dell'indirizzo	Fot. Van Lint
PDFA - Dati anagrafici /estremi cronologici	1808/ 1884
PDFR - Riferimento al ruolo	stampatore
PDFL - Luogo	Pisa
PDFM - Motivazione dell'attribuzione	timbro
PDFK - Specifiche sull'attribuzione	timbro
PDFH - Sigla per citazione	00000001
PDF - RESPONSABILITA'	
PDFB - Nome scelto (ente collettivo)	Van Lint, eredi
PDFI - Indicazione del nome e dell'indirizzo	Fot. Van Lint
PDFA - Dati anagrafici /estremi cronologici	attivi Pisa sec. XIX/ XX
PDFR - Riferimento al ruolo	stampatore
PDFL - Luogo	Pisa

PDFM - Motivazione dell'attribuzione	timbro
PDFK - Specifiche sull'attribuzione	timbro
PDFH - Sigla per citazione	00000002
MT - DATI TECNICI	
MTX - Indicazione di colore	B/ N
MTC - Materia e tecnica	gelatina cloruro d'argento/ carta
MIS - MISURE	
MISO - Tipo misure	supporto primario
MISU - Unità di misura	cm
MISA - Altezza	25.1
MISL - Larghezza	19.9
CO - CONSERVAZIONE	
STC - STATO DI CONSERVAZIONE	
STCC - Stato di conservazione	mediocre
STCS - Indicazioni specifiche	Sbiadimento dell'immagine. Nel restauro del 1992 sono stati eseguiti interventi di distacco dai supporti secondari, disinfezione, pulitura, foderatura con carta giapponese, integrazione delle eventuali lacune cartacee e sistemazione in passe-partout di cartone a ph neutro.
RS - RESTAURI	
RST - RESTAURI	
RSTD - Data	1992
RSTE - Ente responsabile	SBAAAS PI
RSTN - Nome dell'operatore	Ungheretti P.
RSTR - Ente finanziatore	SBAAAS PI
DA - DATI ANALITICI	
ISR - ISCRIZIONI	
ISRC - Classe di appartenenza	documentaria
ISRS - Tecnica di scrittura	a matita
ISRP - Posizione	Sul supporto primario: verso: in basso a destra.
ISRI - Trascrizione	70
ISR - ISCRIZIONI	
ISRC - Classe di appartenenza	didascalica
ISRS - Tecnica di scrittura	a matita
ISRP - Posizione	Sul supporto primario: verso: al centro.
ISRI - Trascrizione	Pisa/ Palazzo Scorzi
ISR - ISCRIZIONI	
ISRC - Classe di appartenenza	documentaria
ISRS - Tecnica di scrittura	a matita
ISRP - Posizione	Sul vecchio supporto secondario: recto.

ISRI - Trascrizione	INV. 965
ISR - ISCRIZIONI	
ISRC - Classe di appartenenza	didascalica
ISRS - Tecnica di scrittura	a inchiostro
ISRP - Posizione	Sul vecchio supporto secondario: recto.
ISRI - Trascrizione	Pisa. Palazzo Scorzi (oggi Tobler)
ISR - ISCRIZIONI	
ISRC - Classe di appartenenza	documentaria
ISRS - Tecnica di scrittura	a matita
ISRP - Posizione	Sul vecchio supporto secondario: verso.
ISRI - Trascrizione	Busta n.7 fasc. 59
STM - STEMMI/MARCHI/TIMBRI	
STMC - Classe di appartenenza	timbro
STMQ - Qualificazione	dell'autore
STMI - Identificazione	Enrico van Lint
STMP - Posizione	Sul supporto primario: verso: in basso a destra.
STMD - Descrizione	Timbro ad inchiostro con la scritta "FOT. VAN LINT".
STMH - Sigla per citazione	00000001
STM - STEMMI/MARCHI/TIMBRI	
STMC - Classe di appartenenza	timbro
STMQ - Qualificazione	di collezione
STMI - Identificazione	Reale Soprintendenza, Pisa
STMP - Posizione	Sul supporto primario: verso: in basso a sinistra.
STMD - Descrizione	Timbro ad inchiostro con la scritta "R. Soprintendenza/ Ai Monumenti - Pisa/ GABINETTO FOTOGRAFIE/ Disegni e Stampe".
NSC - Notizie storico-critiche	La mancanza di punti di riferimento nell'immagine rende impossibile stabilire una datazione precisa per l'epoca dello scatto.
TU - CONDIZIONE GIURIDICA E VINCOLI	
CDG - CONDIZIONE GIURIDICA	
CDGG - Indicazione generica	proprietà Stato
CDGS - Indicazione specifica	Ministero per i Beni e le Attività Culturali - Soprintendenza BAPPSAE di Pisa e Livorno
CDGI - Indirizzo	Lungarno Pacinotti, 46 - Pisa
DO - FONTI E DOCUMENTI DI RIFERIMENTO	
FTA - FOTOGRAFIE	
FTAX - Genere	documentazione allegata
FTAP - Tipo	fotografia digitale
FTAN - Codice identificativo	ALESSI 19
BIB - BIBLIOGRAFIA	

BIBX - Genere	bibliografia specifica
BIBA - Autore	Fanelli G.
BIBD - Anno di edizione	2004
BIBN - V., pp., nn.	pp. 15-56
BIBH - Sigla per citazione	00000999
CM - COMPILAZIONE	
CMP - COMPILAZIONE	
CMPD - Data	2005
CMPN - Nome compilatore	Alessi S.
FUR - Funzionario responsabile	Russo S.
AGG - AGGIORNAMENTO	
AGGD - Data	2010
AGGN - Nome revisore	ICCD/ DG BASAE/ Bascetta G.
AN - ANNOTAZIONI	
OSS - Osservazioni	Sul taglio dell'immagine in basso a sinistra si intravede una numerazione di negativo che potrebbe indicare "174"; questa è il risultato fotografico di un numero manoscritto ad inchiostro sul negativo facente parte di una serie numerica creata dall'autore.