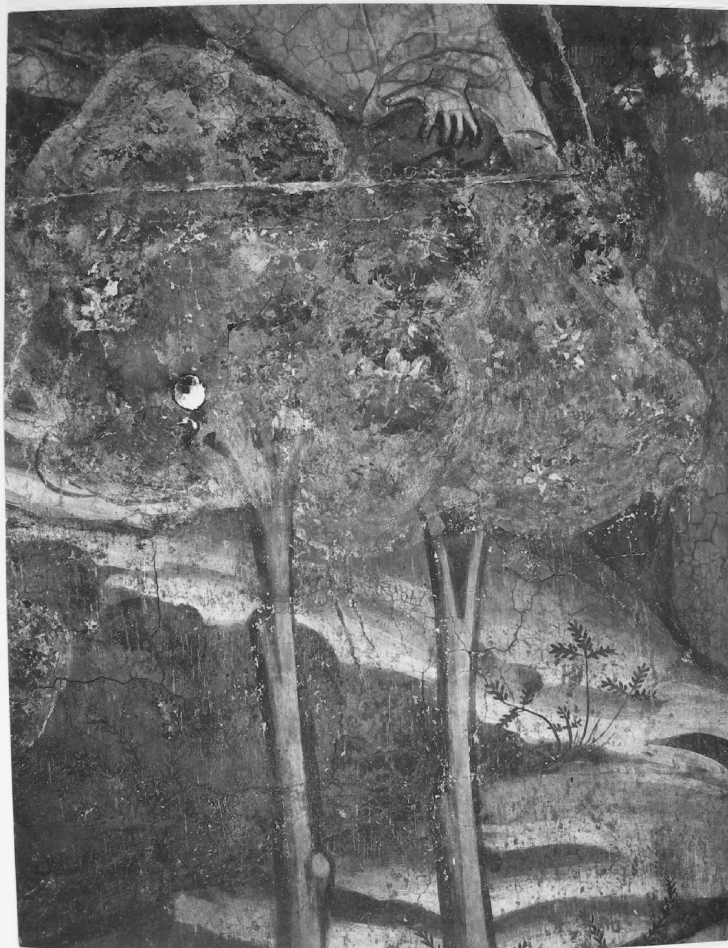


SCHEDA



CD - CODICI

TSK - Tipo di scheda	F
LIR - Livello di ricerca	P
NCT - CODICE UNIVOCO	
NCTR - Codice regione	09
NCTN - Numero catalogo generale	00671344
ESC - Ente schedatore	S121
ECP - Ente competente	S121

LC - LOCALIZZAZIONE

PVC - LOCALIZZAZIONE GEOGRAFICO-AMMINISTRATIVA

PVCR - Regione	Toscana
PVCP - Provincia	PI
PVCC - Comune	Pisa

LDC - COLLOCAZIONE SPECIFICA

LDCT - Tipologia	palazzo
LDCN - Denominazione attuale	Palazzo Reale
LDCU - Indirizzo	Lungarno Pacinotti, 46
LDCM - Denominazione raccolta	Archivio Fotografico di Soprintendenza

LDCS - Specifiche	Fototeca
UB - UBICAZIONE	
UBF - UBICAZIONE FOTO	
UBFP - Fondo	Fondo Stampe Antiche
INV - INVENTARIO	
INVN - Numero di inventario generale	n° 78
INVD - Data di inventariazione	NR (recupe)
OG - OGGETTO	
OGT - OGGETTO	
OGTD - Definizione dell'oggetto	positivo
OGTB - Natura biblioteconomica dell'oggetto	m
QNT - QUANTITA'	
QNTN - Numero oggetti /elementi	1
SG - SOGGETTO	
SGT - SOGGETTO	
SGTI - Identificazione	Pisa - Vedute
SGTI - Identificazione	Camposanto - Interno
SGTD - Indicazioni sul soggetto	Pisa: Camposanto Monumentale dipinti murali: particolare de "Gli Anacoreti nella Tebaide", opera attribuita a Buffalmacco Buonamico e realizzata nella prima metà del XIV secolo.
SGL - TITOLO	
SGLT - Titolo proprio	Gli Anacoreti nella Tebaide (particolare)
SGLS - Specifiche titolo	manoscritto sul verso della fotografia
LR - LUOGO E DATA DELLA RIPRESA	
LRC - LOCALIZZAZIONE	
LRCR - Regione	Toscana
LRCP - Provincia	PI
LRCC - Comune	Pisa
LRO - Occasione	Campagna fotografica eseguita dopo l'incendio, prima dello strappo
LRD - Data	1947
DT - CRONOLOGIA	
DTZ - CRONOLOGIA GENERICA	
DTZG - Secolo	XX
DTZS - Frazione di secolo	prima metà
DTS - CRONOLOGIA SPECIFICA	
DTSI - Da	1947
DTSF - A	1948
DTM - MOTIVAZIONE CRONOLOGIA	

DTMM - Motivazione	timbro
AU - DEFINIZIONE CULTURALE	
AUF - AUTORE DELLA FOTOGRAFIA	
AUFB - Nome scelto (ente collettivo)	Laboratorio Fotografico della Soprintendenza - Pisa
AUFA - Dati anagrafici /estremi cronologici	sec. XX prima metà
AUFR - Riferimento all'intervento	fotografo principale
AUFM - Motivazione dell'attribuzione	documentazione
AUT - ALTRO AUTORE	
AUTN - Nome scelto (autore personale)	Buonamico di Martino detto Buffalmacco
AUTA - Dati anagrafici	notizie 1320-1341
AUTS - Riferimento all'autore	attr.
AUTR - Riferimento all'intervento	pittore
AUTM - Motivazione dell'attribuzione	analisi stilistica
AUTH - Sigla per citazione	00040403
MT - DATI TECNICI	
MTX - Indicazione di colore	B/ N
MTC - Materia e tecnica	carta fotografica
MIS - MISURE	
MISO - Tipo misure	supporto primario
MISU - Unità di misura	cm
MISA - Altezza	25
MISL - Larghezza	19.3
CO - CONSERVAZIONE	
STC - STATO DI CONSERVAZIONE	
STCC - Stato di conservazione	buono
STCS - Indicazioni specifiche	Nel restauro del 1997 sono stati eseguiti interventi di distacco dal supporto secondario, disinfezione, pulitura e sistemazione in passe-partout di cartone a ph neutro.
RS - RESTAURI	
RST - RESTAURI	
RSTD - Data	1997
RSTE - Ente responsabile	SBAAAS PI
RSTN - Nome dell'operatore	Ungheretti P.
RSTR - Ente finanziatore	SBAAAS PI
DA - DATI ANALITICI	
ISR - ISCRIZIONI	

ISRC - Classe di appartenenza	didascalica
ISRL - Lingua	italiano
ISRS - Tecnica di scrittura	a matita
ISRP - Posizione	sul supporto primario: verso in basso
ISRI - Trascrizione	Pisa - Camposanto Monumentale/ Gli Anacoreti nella Tebaide (particolare)

ISR - ISCRIZIONI

ISRC - Classe di appartenenza	documentaria
ISRL - Lingua	italiano
ISRS - Tecnica di scrittura	a matita
ISRP - Posizione	sul supporto primario: verso
ISRI - Trascrizione	78/ n° inv. 353

STM - STEMMI/MARCHI/TIMBRI

STMC - Classe di appartenenza	timbro
STMQ - Qualificazione	di collezione
STMI - Identificazione	Soprintendenza ai Monumenti - Pisa
STMP - Posizione	sul supporto primario: verso in basso
STMD - Descrizione	Timbro ad inchiostro con la scritta: "Gabinetto Fotografico/ Soprintendenza Monumenti/ e Gallerie - Pisa/ Negat. n. 78/ eseguito il 12-11-47/ Pisa, li 18-9-48/ Riproduzione Vietata"

TU - CONDIZIONE GIURIDICA E VINCOLI

CDG - CONDIZIONE GIURIDICA

CDGG - Indicazione generica	proprietà Stato
CDGS - Indicazione specifica	Ministero per i Beni e le Attività Culturali - Soprintendenza BAPPSAE di Pisa e Livorno
CDGI - Indirizzo	Lungarno Pacinotti, 46 - Pisa

DO - FONTI E DOCUMENTI DI RIFERIMENTO

FTA - FOTOGRAFIE

FTAX - Genere	documentazione allegata
FTAP - Tipo	fotografia digitale
FTAN - Codice identificativo	CURRELI N. 78

BIB - BIBLIOGRAFIA

BIBX - Genere	bibliografia specifica
BIBA - Autore	Il Camposanto di Pisa
BIBD - Anno di edizione	1996
BIBN - V., pp., nn.	pp. 20-28
BIBH - Sigla per citazione	00001000

CM - COMPILAZIONE

CMP - COMPILAZIONE

CMPD - Data	2009
CMPN - Nome compilatore	Curreli A.M.

**FUR - Funzionario
responsabile**

Russo S.

AGG - AGGIORNAMENTO

AGGD - Data

2010

AGGN - Nome revisore

ICCD/ DG BASAE/ Bascetta G.

AN - ANNOTAZIONI

OSS - Osservazioni

Il negativo corrispondente è la Lastra B 57 con scheda di catalogo 0900555131. Nella scheda F della lastra il numero di negativo assegnato è 58, nella stampa è invece riportato il numero 78, ma un'attenta comparazione tra lastra e stampa ne ha confermato la corrispondenza.