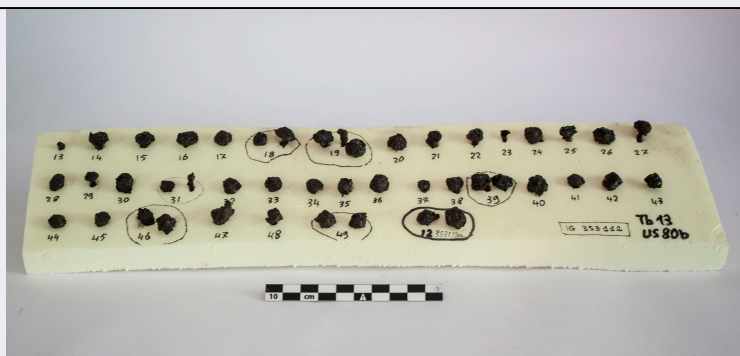


SCHEDA



CD - CODICI

TSK - Tipo Scheda RA

LIR - Livello ricerca P

NCT - CODICE UNIVOCO

NCTR - Codice regione 05

NCTN - Numero catalogo generale 00690481

ESC - Ente schedatore S32

ECP - Ente competente S32

OG - OGGETTO

OGT - OGGETTO

OGTD - Definizione chiodino/serie

OGTT - Tipologia Bullette da calzatura

CLS - Categoria - classe e produzione ABBIGLIAMENTO E ORNAMENTI PERSONALI/ CALZATURE

LC - LOCALIZZAZIONE GEOGRAFICO-AMMINISTRATIVA

PVC - LOCALIZZAZIONE GEOGRAFICO-AMMINISTRATIVA ATTUALE

PVCS - Stato ITALIA

PVCR - Regione Veneto

PVCP - Provincia PD

PVCC - Comune Padova

PVCL - Località PADOVA

LDC - COLLOCAZIONE SPECIFICA

LDCT - Tipologia magazzino

LDCN - Denominazione attuale SABAP VE MET - magazzino

LDCU - Indirizzo via Telesio

UB - DATI PATRIMONIALI

INV - INVENTARIO DI MUSEO O SOPRINTENDENZA

INVN - Numero 353111-353112-353113

INVD - Data 2011

STI - STIMA

RE - MODALITA' DI REPERIMENTO

DSC - DATI DI SCAVO

SCAN - Denominazione dello scavo	Albettone (VI), Località Lovolo - A31 (Valdastico Sud). Lotto 5. Sez. 444-445
DSCF - Ente responsabile	Soprintendenza Archeologia del Veneto
DSCA - Responsabile scientifico	Rossignoli, Cinzia
DSCT - Motivo	opere pubbliche
DSCM - Metodo	scavo stratigrafico
DSCD - Data	2010
DSCU - Unità Stratigrafica	80, 80b
DSCS - Numero tomba	13
DSCI - Numero inventario di scavo	5-49

DT - CRONOLOGIA**DTZ - CRONOLOGIA GENERICA**

DTZG - Fascia cronologica di riferimento	Età romana imperiale
---	----------------------

DTS - CRONOLOGIA SPECIFICA

DTSI - Da	100 d.C.
DTSV - Validità	ca
DTSF - A	300 d.C.
DTSL - Validità	ca

DTM - Motivazione cronologia	contesto
-------------------------------------	----------

MT - DATI TECNICI

MTC - Materia e tecnica	ferro/ forgiatura
--------------------------------	-------------------

MIS - MISURE

MISU - Unità	cm
MISA - Altezza	1,70
MISD - Diametro	1,20

DA - DATI ANALITICI**DES - DESCRIZIONE**

DESO - Indicazioni sull'oggetto	55 chiodi con testa troncoconica mediamente ribattuta e corto gambo a sezione quadrata.
--	---

CO - CONSERVAZIONE**STC - STATO DI CONSERVAZIONE**

STCC - Stato di conservazione	intero
--------------------------------------	--------

RS - RESTAURI E ANALISI**RST - RESTAURI**

RSTD - Data	2017
RSTE - Ente responsabile	Soprintendenza archeologia, belle arti e paesaggio per le province di
RSTN - Nome operatore	Ar.Co. sas

TU - CONDIZIONE GIURIDICA E VINCOLI**ACQ - ACQUISIZIONE**

ACQT - Tipo acquisizione	scavo
ACQD - Data acquisizione	2010
CDG - CONDIZIONE GIURIDICA	
CDGG - Indicazione generica	proprietà Stato
DO - FONTI E DOCUMENTI DI RIFERIMENTO	
FTA - DOCUMENTAZIONE FOTOGRAFICA	
FTAX - Genere	documentazione allegata
FTAP - Tipo	fotografia digitale (file)
FTAA - Autore	Rossi, Cecilia
FTAD - Data	2017
FTAE - Ente proprietario	Soprintendenza archeologia, belle arti e paesaggio per le province di Verona, Rovigo e Vicenza
FTAN - Codice identificativo	F_SBAV_353112_1
FTA - DOCUMENTAZIONE FOTOGRAFICA	
FTAX - Genere	documentazione allegata
FTAP - Tipo	fotografia digitale (file)
FTAA - Autore	Rossi, Cecilia
FTAD - Data	2017
FTAE - Ente proprietario	Soprintendenza archeologia, belle arti e paesaggio per le province di Verona, Rovigo e Vicenza
FTAN - Codice identificativo	F_SBAV_353112_2
BIB - BIBLIOGRAFIA	
BIBX - Genere	bibliografia di confronto
BIBA - Autore	Van Driel-Murray C.
BIBD - Anno di edizione	2001
BIBH - Sigla per citazione	00002778
BIBN - V., pp., nn.	pp. 350-352
AD - ACCESSO AI DATI	
ADS - SPECIFICHE DI ACCESSO AI DATI	
ADSP - Profilo di accesso	1
ADSM - Motivazione	scheda contenente dati liberamente accessibili
CM - COMPILAZIONE	
CMP - COMPILAZIONE	
CMPD - Data	2017
CMPN - Nome	Rossi, Cecilia
FUR - Funzionario responsabile	Rossignoli, Cinzia