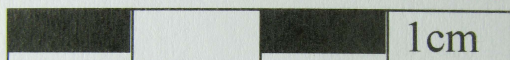


# SCHEDA

Lovolo di Albettone (VI)  
A 31 VALD. S  
L. 5 sez. 444/445  
TB. 12-US 52/Rep. 6  
**R 2968**



## CD - CODICI

TSK - Tipo Scheda NU

LIR - Livello ricerca P

### NCT - CODICE UNIVOCO

NCTR - Codice regione 05

NCTN - Numero catalogo  
generale 00690512

ESC - Ente schedatore S32

ECP - Ente competente S32

## OG - OGGETTO

### OGT - OGGETTO

OGTD - Definizione moneta

OGTO - Nominale Asse

OGTR - Serie Romana imperiale

OGR - Disponibilità reale

## LC - LOCALIZZAZIONE GEOGRAFICO AMMINISTRATIVA

### PVC - LOCALIZZAZIONE GEOGRAFICO AMMINISTRATIVA ATTUALE

PVCS - Stato ITALIA

PVCR - Regione Veneto

PVCP - Provincia PD

<b>PVCC - Comune</b>	Padova
<b>PVCL - Località</b>	PADOVA
<b>LDC - COLLOCAZIONE SPECIFICA</b>	
<b>LDCT - Tipologia</b>	palazzo
<b>LDCN - Denominazione attuale</b>	Palazzo Folco - sede SABAP VE MET
<b>LDCU - Indirizzo</b>	via Aquileia 7, 35139 Padova
<b>UB - DATI PATRIMONIALI</b>	
<b>INV - INVENTARIO</b>	
<b>INVN - Numero</b>	353157
<b>INVD - Data</b>	2011
<b>STI - STIMA</b>	
<b>RE - MODALITA' DI REPERIMENTO</b>	
<b>DSC - DATI DI SCAVO</b>	
<b>SCAN - Denominazione dello scavo</b>	Albettone (VI), Località Lovolo - A31 (Valdastico Sud). Lotto 5. Sez. 444-445
<b>DSCF - Ente responsabile</b>	Soprintendenza Archeologia del Veneto
<b>DSCA - Responsabile scientifico</b>	Rossignoli, Cinzia
<b>DSCT - Motivo</b>	opere pubbliche
<b>DSCM - Metodo</b>	scavo stratigrafico
<b>DSCD - Data</b>	2010
<b>DSCU - Unità stratigrafica</b>	52
<b>DSCS - Numero tomba</b>	12
<b>DSCI - Numero inventario di scavo</b>	6
<b>DT - CRONOLOGIA</b>	
<b>DTZ - CRONOLOGIA GENERICA</b>	
<b>DTZG - Fascia cronologica di riferimento</b>	Età romana imperiale
<b>DTS - CRONOLOGIA SPECIFICA</b>	
<b>DTSI - Da</b>	138 d.C.
<b>DTSV - Validità</b>	ca
<b>DTSF - A</b>	192 d.C.
<b>DTSL - Validità</b>	ca
<b>DTM - Motivazione cronologia</b>	bibliografia
<b>MT - DATI TECNICI</b>	
<b>MTC - Materia e tecnica</b>	bronzo/ coniazione
<b>MIS - MISURE</b>	
<b>MISU - Unità</b>	mm
<b>MISD - Diametro</b>	26
<b>MISG - Peso</b>	8,1
<b>MTA - Andamento conii</b>	n.d.
<b>DA - DATI ANALITICI</b>	

**DES - DESCRIZIONE**

<b>DESA - Dritto</b>	testa a d. (molto ossidata)
<b>DESL - Legenda dritto</b>	illeggibile
<b>DESN - Lingua dritto</b>	latino
<b>DESF - Alfabeto/scrittura dritto</b>	latino
<b>DESM - Rovescio</b>	illeggibile
<b>DESG - Legenda rovescio</b>	illeggibile
<b>DESR - Lingua rovescio</b>	latino
<b>DEST - Alfabeto/scrittura rovescio</b>	latino
<b>ZEC - Zecca</b>	Roma

**CO - CONSERVAZIONE****STC - STATO DI CONSERVAZIONE**

<b>STCC - Stato di conservazione</b>	intero
<b>STCL - Leggibilità</b>	ridotta

**RS - RESTAURI E ANALISI****RST - RESTAURI**

<b>RSTD - Data</b>	2016
<b>RSTE - Ente responsabile</b>	Soprintendenza archeologia, belle arti e paesaggio per le province di
<b>RSTN - Nome operatore</b>	Emanuele, Sara

**TU - CONDIZIONE GIURIDICA E VINCOLI****ACQ - ACQUISIZIONE**

<b>ACQT - Tipo acquisizione</b>	scavo
<b>ACQD - Data acquisizione</b>	2010

**CDG - CONDIZIONE GIURIDICA**

<b>CDGG - Indicazione generica</b>	proprietà Stato
------------------------------------	-----------------

**DO - FONTI E DOCUMENTI DI RIFERIMENTO****FTA - DOCUMENTAZIONE FOTOGRAFICA**

<b>FTAX - Genere</b>	documentazione allegata
<b>FTAP - Tipo</b>	fotografia digitale (file)
<b>FTAA - Autore</b>	Emanuele, Sara
<b>FTAD - Data</b>	2017
<b>FTAE - Ente proprietario</b>	Soprintendenza archeologia, belle arti e paesaggio per le province di Verona, Rovigo e Vicenza
<b>FTAN - Codice identificativo</b>	F_SBAV_353157_1

**FTA - DOCUMENTAZIONE FOTOGRAFICA**

<b>FTAX - Genere</b>	documentazione allegata
<b>FTAP - Tipo</b>	fotografia digitale (file)
<b>FTAA - Autore</b>	Emanuele, Sara
<b>FTAD - Data</b>	2017
	Soprintendenza archeologia, belle arti e paesaggio per le province di

<b>FTAE - Ente proprietario</b>	Verona, Rovigo e Vicenza
<b>FTAN - Codice identificativo</b>	F_SBAV_353157_2
<b>BIB - BIBLIOGRAFIA</b>	
<b>BIBX - Genere</b>	bibliografia di confronto
<b>BIBA - Autore</b>	RIC
<b>BIBD - Anno di edizione</b>	1923-1994
<b>BIBH - Sigla per citazione</b>	00001218
<b>AD - ACCESSO AI DATI</b>	
<b>ADS - SPECIFICHE DI ACCESSO AI DATI</b>	
<b>ADSP - Profilo di accesso</b>	1
<b>ADSM - Motivazione</b>	scheda contenente dati liberamente accessibili
<b>CM - COMPILAZIONE</b>	
<b>CMP - COMPILAZIONE</b>	
<b>CMPD - Data</b>	2017
<b>CMPN - Nome</b>	Rossi, Cecilia
<b>FUR - Funzionario responsabile</b>	Rossignoli, Cinzia