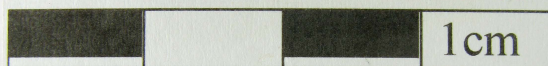


SCHEDA

Lovolo di Albettono (VI)
A 31 VALD. S
L. 5 sez. 444/445
TB. 13-US 80 b/Rep.12
R 2969



CD - CODICI

TSK - Tipo Scheda NU

LIR - Livello ricerca P

NCT - CODICE UNIVOCO

NCTR - Codice regione 05

NCTN - Numero catalogo
generale 00690513

ESC - Ente schedatore S32

ECP - Ente competente S32

OG - OGGETTO

OGT - OGGETTO

OGTD - Definizione moneta

OGTO - Nominale Asse

OGTR - Serie Romana imperiale

OGR - Disponibilità reale

LC - LOCALIZZAZIONE GEOGRAFICO AMMINISTRATIVA

PVC - LOCALIZZAZIONE GEOGRAFICO AMMINISTRATIVA ATTUALE

PVCS - Stato ITALIA

PVCR - Regione Veneto

PVCP - Provincia PD

PVCC - Comune	Padova
PVCL - Località	PADOVA
LDC - COLLOCAZIONE SPECIFICA	
LDCT - Tipologia	palazzo
LDCN - Denominazione attuale	Palazzo Folco - sede SABAP VE MET
LDCU - Indirizzo	via Aquileia 7, 35139 Padova
UB - DATI PATRIMONIALI	
INV - INVENTARIO	
INVN - Numero	353158
INVD - Data	2011
STI - STIMA	
RE - MODALITA' DI REPERIMENTO	
DSC - DATI DI SCAVO	
SCAN - Denominazione dello scavo	Albettone (VI), Località Lovolo - A31 (Valdastico Sud). Lotto 5. Sez. 444-445
DSCF - Ente responsabile	Soprintendenza Archeologia del Veneto
DSCA - Responsabile scientifico	Rossignoli, Cinzia
DSCT - Motivo	opere pubbliche
DSCM - Metodo	scavo stratigrafico
DSCD - Data	2010
DSCU - Unità stratigrafica	80b
DSCS - Numero tomba	13
DSCI - Numero inventario di scavo	12
DT - CRONOLOGIA	
DTZ - CRONOLOGIA GENERICA	
DTZG - Fascia cronologica di riferimento	Età romana imperiale
DTS - CRONOLOGIA SPECIFICA	
DTSI - Da	216 d.C.
DTSV - Validità	ca
DTSF - A	216 d.C.
DTSL - Validità	ca
DTM - Motivazione cronologia	bibliografia
MT - DATI TECNICI	
MTC - Materia e tecnica	bronzo/ coniazione
MIS - MISURE	
MISU - Unità	mm
MISD - Diametro	26
MISG - Peso	5,7
MTA - Andamento conii	12
DA - DATI ANALITICI	

DES - DESCRIZIONE

DESA - Dritto	busto laureato, drappeggiato e corazzato a d.
DESL - Legenda dritto	ANTONINVS PIVS AVG [GERM]
DESN - Lingua dritto	latino
DESF - Alfabeto/scrittura dritto	latino
DESM - Rovescio	Serapide stante a s. con il braccio d. alzato e con scettro nella s.; ai lati, S-C.
DESG - Legenda rovescio	[P] M TR P XVIII COS II[II P P]
DESR - Lingua rovescio	latino
DEST - Alfabeto/scrittura rovescio	latino

AUE - EMITTENTI

AUEE - Emittenti	Antonino III (Caracalla)
ZEC - Zecca	Roma

CO - CONSERVAZIONE**STC - STATO DI CONSERVAZIONE**

STCC - Stato di conservazione	intero
STCL - Leggibilità	discreta

RS - RESTAURI E ANALISI**RST - RESTAURI**

RSTD - Data	2016
RSTE - Ente responsabile	Soprintendenza archeologia, belle arti e paesaggio per le province di
RSTN - Nome operatore	Emanuele, Sara

TU - CONDIZIONE GIURIDICA E VINCOLI**ACQ - ACQUISIZIONE**

ACQT - Tipo acquisizione	scavo
ACQD - Data acquisizione	2010

CDG - CONDIZIONE GIURIDICA

CDGG - Indicazione generica	proprietà Stato
------------------------------------	-----------------

DO - FONTI E DOCUMENTI DI RIFERIMENTO**FTA - DOCUMENTAZIONE FOTOGRAFICA**

FTAX - Genere	documentazione allegata
FTAP - Tipo	fotografia digitale (file)
FTAA - Autore	Emanuele, Sara
FTAD - Data	2017
FTAE - Ente proprietario	Soprintendenza archeologia, belle arti e paesaggio per le province di Verona, Rovigo e Vicenza
FTAN - Codice identificativo	F_SBAV_353158_1

FTA - DOCUMENTAZIONE FOTOGRAFICA

FTAX - Genere	documentazione allegata
FTAP - Tipo	fotografia digitale (file)

FTAA - Autore	Emanuele, Sara
FTAD - Data	2017
FTAE - Ente proprietario	Soprintendenza archeologia, belle arti e paesaggio per le province di Verona, Rovigo e Vicenza
FTAN - Codice identificativo	F_SBAV_353158_2
BIB - BIBLIOGRAFIA	
BIBX - Genere	bibliografia di confronto
BIBA - Autore	RIC
BIBD - Anno di edizione	1923-1994
BIBH - Sigla per citazione	00001218
BIBN - V., pp., nn.	IV. I, p. 306, n. 561(b)
AD - ACCESSO AI DATI	
ADS - SPECIFICHE DI ACCESSO AI DATI	
ADSP - Profilo di accesso	1
ADSM - Motivazione	scheda contenente dati liberamente accessibili
CM - COMPILAZIONE	
CMP - COMPILAZIONE	
CMPD - Data	2017
CMPN - Nome	Rossi, Cecilia
FUR - Funzionario responsabile	Rossignoli, Cinzia