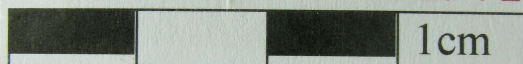


SCHEDA

Lovolo di Albettonne (VI)
A 31 VALD. S
L. 5 sez. 444/445
TB. 37-US 228/Rep.3
R 2971



CD - CODICI

TSK - Tipo Scheda NU

LIR - Livello ricerca P

NCT - CODICE UNIVOCO

NCTR - Codice regione 05

NCTN - Numero catalogo
generale 00690514

ESC - Ente schedatore S32

ECP - Ente competente S32

OG - OGGETTO

OGT - OGGETTO

OGTD - Definizione moneta

OGTO - Nominale Asse

OGTR - Serie Romana imperiale

OGR - Disponibilità reale

LC - LOCALIZZAZIONE GEOGRAFICO AMMINISTRATIVA

PVC - LOCALIZZAZIONE GEOGRAFICO AMMINISTRATIVA ATTUALE

PVCS - Stato ITALIA

PVCR - Regione Veneto

PVCP - Provincia PD

| | |
|-------------------------------------------------|-------------------------------------------------------------------------------|
| PVCC - Comune | Padova |
| PVCL - Località | PADOVA |
| LDC - COLLOCAZIONE SPECIFICA | |
| LDCT - Tipologia | palazzo |
| LDCN - Denominazione attuale | Palazzo Folco - sede SABAP VE MET |
| LDCU - Indirizzo | via Aquileia 7, 35139 Padova |
| UB - DATI PATRIMONIALI | |
| INV - INVENTARIO | |
| INVN - Numero | 353159 |
| INVD - Data | 2011 |
| STI - STIMA | |
| RE - MODALITA' DI REPERIMENTO | |
| DSC - DATI DI SCAVO | |
| SCAN - Denominazione dello scavo | Albettone (VI), Località Lovolo - A31 (Valdastico Sud). Lotto 5. Sez. 444-445 |
| DSCF - Ente responsabile | Soprintendenza Archeologia del Veneto |
| DSCA - Responsabile scientifico | Rossignoli, Cinzia |
| DSCT - Motivo | opere pubbliche |
| DSCM - Metodo | scavo stratigrafico |
| DSCD - Data | 2010 |
| DSCU - Unità stratigrafica | 228 |
| DSCS - Numero tomba | 37 |
| DSCI - Numero inventario di scavo | 3 |
| DT - CRONOLOGIA | |
| DTZ - CRONOLOGIA GENERICA | |
| DTZG - Fascia cronologica di riferimento | Età romana imperiale |
| DTS - CRONOLOGIA SPECIFICA | |
| DTSI - Da | 193 d.C. |
| DTSV - Validità | ca |
| DTSF - A | 210 d.C. |
| DTSL - Validità | ca |
| DTM - Motivazione cronologia | bibliografia |
| MT - DATI TECNICI | |
| MTC - Materia e tecnica | bronzo/ coniazione |
| MIS - MISURE | |
| MISU - Unità | mm |
| MISD - Diametro | 26 |
| MISG - Peso | 8,0 |
| MTA - Andamento conii | 6 |
| DA - DATI ANALITICI | |

DES - DESCRIZIONE

| | |
|-------------------------------------------|-------------------------------------------|
| DESA - Dritto | testa laureata a d. |
| DESL - Legenda dritto | [---] (tracce di legenda) |
| DESN - Lingua dritto | latino |
| DESF - Alfabeto/scrittura dritto | latino |
| DESM - Rovescio | figura seduta a s. (?); campo illeggibile |
| DESG - Legenda rovescio | illeggibile |
| DESR - Lingua rovescio | latino |
| DEST - Alfabeto/scrittura rovescio | latino |

AUE - EMITTENTI

| | |
|-------------------------|-----------------|
| AUEE - Emittenti | Settimio Severo |
| ZEC - Zecca | Roma |

CO - CONSERVAZIONE**STC - STATO DI CONSERVAZIONE**

| | |
|--------------------------------------|----------|
| STCC - Stato di conservazione | intero |
| STCL - Leggibilità | discreta |

RS - RESTAURI E ANALISI**RST - RESTAURI**

| | |
|---------------------------------|-----------------------------------------------------------------------|
| RSTD - Data | 2016 |
| RSTE - Ente responsabile | Soprintendenza archeologia, belle arti e paesaggio per le province di |
| RSTN - Nome operatore | Emanuele, Sara |

TU - CONDIZIONE GIURIDICA E VINCOLI**ACQ - ACQUISIZIONE**

| | |
|---------------------------------|-------|
| ACQT - Tipo acquisizione | scavo |
| ACQD - Data acquisizione | 2010 |

CDG - CONDIZIONE GIURIDICA

| | |
|------------------------------------|-----------------|
| CDGG - Indicazione generica | proprietà Stato |
|------------------------------------|-----------------|

DO - FONTI E DOCUMENTI DI RIFERIMENTO**FTA - DOCUMENTAZIONE FOTOGRAFICA**

| | |
|-------------------------------------|------------------------------------------------------------------------------------------------|
| FTAX - Genere | documentazione allegata |
| FTAP - Tipo | fotografia digitale (file) |
| FTAA - Autore | Emanuele, Sara |
| FTAD - Data | 2017 |
| FTAE - Ente proprietario | Soprintendenza archeologia, belle arti e paesaggio per le province di Verona, Rovigo e Vicenza |
| FTAN - Codice identificativo | F_SBAV_353159_1 |

FTA - DOCUMENTAZIONE FOTOGRAFICA

| | |
|----------------------|----------------------------|
| FTAX - Genere | documentazione allegata |
| FTAP - Tipo | fotografia digitale (file) |
| FTAA - Autore | Emanuele, Sara |

| | |
|--------------------------------------------|------------------------------------------------------------------------------------------------|
| FTAD - Data | 2017 |
| FTAE - Ente proprietario | Soprintendenza archeologia, belle arti e paesaggio per le province di Verona, Rovigo e Vicenza |
| FTAN - Codice identificativo | F_SBAV_353159_2 |
| BIB - BIBLIOGRAFIA | |
| BIBX - Genere | bibliografia di confronto |
| BIBA - Autore | RIC |
| BIBD - Anno di edizione | 1923-1994 |
| BIBH - Sigla per citazione | 00001218 |
| AD - ACCESSO AI DATI | |
| ADS - SPECIFICHE DI ACCESSO AI DATI | |
| ADSP - Profilo di accesso | 1 |
| ADSM - Motivazione | scheda contenente dati liberamente accessibili |
| CM - COMPILAZIONE | |
| CMP - COMPILAZIONE | |
| CMPD - Data | 2017 |
| CMPN - Nome | Rossi, Cecilia |
| FUR - Funzionario responsabile | Rossignoli, Cinzia |