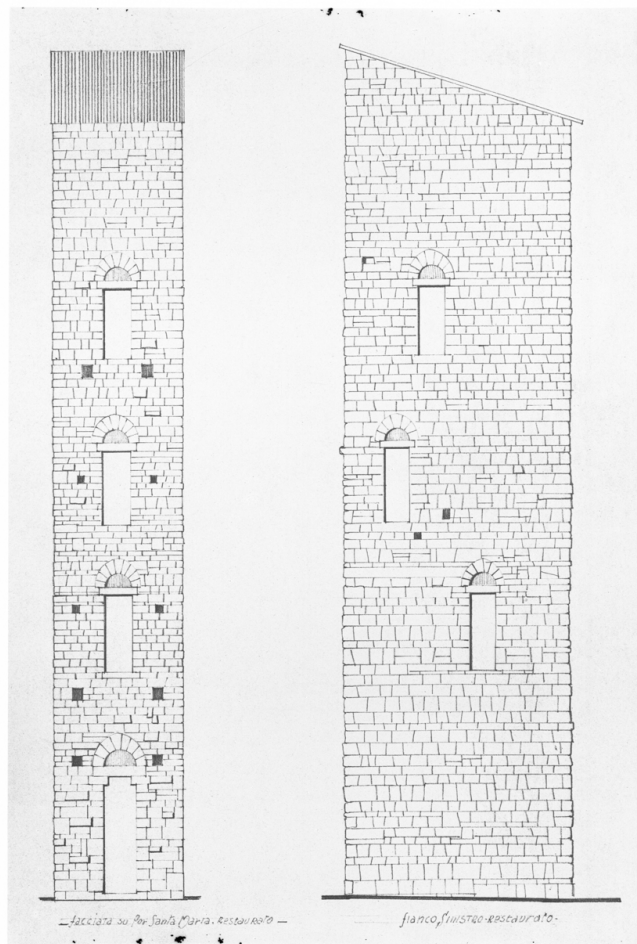


# SCHEDA



## CD - CODICI

TSK - Tipo scheda	F
LIR - Livello catalogazione	C
NCT - CODICE UNIVOCO	
NCTR - Codice Regione	08
NCTN - Numero catalogo generale	00641058
ESC - Ente schedatore	S261
ECP - Ente competente per tutela	S261

## OG - BENE CULTURALE

AMB - Ambito di tutela MiBACT	storico artistico
CTG - Categoria	DOCUMENTAZIONE DEL PATRIMONIO ARCHITETTONICO
OGT - DEFINIZIONE BENE	
OGTD - Definizione	negativo
OGTT - Tipologia	servizio
OGTV - Configurazione strutturale e di contesto	insieme
QNT - QUANTITA'	

<b>QNTI - Quantità degli elementi</b>	2
<b>OGC - TRATTAMENTO CATALOGRAFICO</b>	
<b>OGCT - Trattamento catalografico</b>	bene complesso/bene composito - descrizione d'insieme
<b>OGM - Modalità di individuazione</b>	appartenenza ad una collezione o raccolta pubblica
<b>OGR - Disponibilità del bene</b>	bene disponibile
<b>LC - LOCALIZZAZIONE GEOGRAFICO - AMMINISTRATIVA</b>	
<b>PVC - LOCALIZZAZIONE</b>	
<b>PVCS - Stato</b>	ITALIA
<b>PVCR - Regione</b>	Emilia-Romagna
<b>PVCP - Provincia</b>	BO
<b>PVCC - Comune</b>	Bologna
<b>LDC - COLLOCAZIONE SPECIFICA</b>	
<b>LDCT - Tipologia</b>	palazzo
<b>LDCQ - Qualificazione</b>	senatoriale
<b>LDCN - Denominazione attuale</b>	Palazzo Dall'Armi Marescalchi
<b>LDCF - Uso</b>	ufficio
<b>LDCU - Indirizzo</b>	via IV Novembre, 5
<b>LDCM - Denominazione raccolta</b>	Soprintendenza Archeologia, Belle Arti e Paesaggio per la città metropolitana di Bologna e le province di Modena, Reggio Emilia e Ferrara
<b>LDCS - Specifiche</b>	Archivio fotografico storico - Stanza climatizzata
<b>LDCD - Riferimento cronologico</b>	1969 post
<b>LCN - Note</b>	L'originario armadio ligneo in cui è stata rintracciata la lastra, si conserva nell'ammezzato del piano terra, nel corridoio verandato contiguo all'attuale archivio documentale. La maggior parte dei negativi conservati entro l'armadio erano mantenuti in posizione verticale da un sistema di binari in legno. Ogni singola collocazione era contrassegnata da un numero di ubicazione relativo alle lastre che erano contenute in tale spazio. Le matrici fotografiche, in seguito all'intervento conservativo, sono state spostate nella stanza climatizzata adibita ad Archivio fotografico, in armadi metallici a doppia anta, entro scatole di cartone acid-free.
<b>LA - ALTRE LOCALIZZAZIONI GEOGRAFICO - AMMINISTRATIVE</b>	
<b>TLC - Tipo di localizzazione</b>	luogo di provenienza/collocazione precedente
<b>PRV - LOCALIZZAZIONE</b>	
<b>PRVS - Stato</b>	ITALIA
<b>PRVR - Regione</b>	Emilia-Romagna
<b>PRVP - Provincia</b>	BO
<b>PRVC - Comune</b>	Bologna
<b>PRC - COLLOCAZIONE SPECIFICA</b>	
<b>PRCT - Tipologia contenitore fisico</b>	palazzo

<b>PRCN - Denominazione contenitore fisico</b>	Palazzo Garganelli
<b>PRCF - Uso contenitore fisico</b>	ufficio
<b>PRCU - Indicazioni viabilistiche</b>	via Santo Stefano, 40
<b>PRCM - Denominazione contenitore giuridico</b>	Soprintendenza ai Monumenti dell'Emilia
<b>PRD - DATI CRONOLOGICI</b>	
<b>PRDU - Data fine</b>	1969
<b>UB - DATI PATRIMONIALI/INVENTARI/STIME/COLLEZIONI</b>	
<b>UBF - UBICAZIONE BENE</b>	
<b>UBFP - Fondo</b>	Fondo Negativi - Soprintendenza ABAP
<b>UBFU - Titolo di unità archivistica</b>	LASTRE 74
<b>UBFC - Collocazione</b>	stanza climatizzata, armadio metallico
<b>INV - ALTRI INVENTARI</b>	
<b>INVN - Codice inventario</b>	N_001865; N_001866
<b>INVD - Riferimento cronologico</b>	2016
<b>AU - DEFINIZIONE CULTURALE</b>	
<b>AUT - AUTORE/RESPONSABILITA'</b>	
<b>AUTJ - Ente schedatore</b>	S261
<b>AUTH - Codice identificativo</b>	BAPA0205
<b>AUTN - Nome scelto di persona o ente</b>	A. Villani & Figli
<b>AUTP - Tipo intestazione</b>	E
<b>AUTA - Indicazioni cronologiche</b>	1932-1970
<b>AUTI - Indicazione del nome e dell'indirizzo</b>	Villani
<b>AUTR - Ruolo</b>	fotografo principale
<b>AUTM - Motivazione/fonte</b>	iscrizione
<b>AUTZ - Note</b>	indicazione di responsabilità sul pergamino originale che conteneva la lastra
<b>AUT - AUTORE/RESPONSABILITA'</b>	
<b>AUTJ - Ente schedatore</b>	S261
<b>AUTH - Codice identificativo</b>	BAPA0010
<b>AUTN - Nome scelto di persona o ente</b>	Anonimo
<b>AUTP - Tipo intestazione</b>	NR
<b>AUTA - Indicazioni cronologiche</b>	XX prima metà
<b>AUTR - Ruolo</b>	altro fotografo

<b>AUTM - Motivazione/fonte</b>	analisi storica
<b>SG - SOGGETTO</b>	
<b>SGT - SOGGETTO</b>	
<b>SGTI - Identificazione</b>	Toscana - Firenze - Torre - Porta Santa Maria <Por Santa Maria>
<b>SGTI - Identificazione</b>	Architettura civile - Palazzi pubblici - Torri
<b>SGTI - Identificazione</b>	Architetti - Italia - sec. 13. - Anonimo
<b>SGTI - Identificazione</b>	Disegni - Disegno tecnico - Prospetto facciata - Fronte laterale fianco sinistro - Ricostruzione
<b>SGTI - Identificazione</b>	Architettura - Urbanistica - Seconda Guerra Mondiale - Danni di guerra - Restauri
<b>SGTD - Indicazioni sul soggetto</b>	Firenze - Torre su Porta Santa Maria con entrata in Borgo Santi Apostoli - Disegno tecnico per la ricostruzione - Riproduzione di immagine prima del bombardamento
<b>SGL - TITOLO</b>	
<b>SGLA - Titolo attribuito</b>	Firenze. Torre su Por Santa Maria, disegno e riproduzione fotografica pre bellica
<b>SGLS - Specifiche titolo</b>	del catalogatore
<b>DT - CRONOLOGIA</b>	
<b>DTZ - CRONOLOGIA GENERICA</b>	
<b>DTZG - Fascia cronologica /periodo</b>	XX
<b>DTS - CRONOLOGIA SPECIFICA</b>	
<b>DTSI - Da</b>	1950/03/01
<b>DTSV - Validità</b>	ca
<b>DTSF - A</b>	1950/03/01
<b>DTSL - Validità</b>	ca
<b>DTM - Motivazione/fonte</b>	iscrizione
<b>DTT - Note</b>	manoscritto sulla schedina inventariale allegata al pergamino originale
<b>LR - LUOGO E DATA DELLA RIPRESA</b>	
<b>LRC - LOCALIZZAZIONE</b>	
<b>LRCS - Stato</b>	ITALIA
<b>LRCR - Regione</b>	Toscana
<b>LRCP - Provincia</b>	FI
<b>LRCC - Comune</b>	Firenze
<b>LRCL - Località</b>	FIRENZE
<b>LRD - Data della ripresa</b>	1950/03/01 ca.
<b>MT - DATI TECNICI</b>	
<b>MTX - Indicazione di colore</b>	BN
<b>MTC - MATERIA E TECNICA</b>	
<b>MTCM - Materia</b>	vetro
<b>MTCT - Tecnica</b>	gelatina ai sali d'argento
<b>FRM - Formato</b>	18 x 24
<b>CO - CONSERVAZIONE E INTERVENTI</b>	
<b>STC - STATO DI CONSERVAZIONE</b>	

<b>STCP - Riferimento alla parte</b>	N_001865
<b>STCC - Stato di conservazione</b>	buono
<b>STCS - Specifiche</b>	maschera in carta nera, lacuna emulsione sotto la maschera, specchio d'argento, lastra verniciata
<b>STC - STATO DI CONSERVAZIONE</b>	
<b>STCP - Riferimento alla parte</b>	N_001866
<b>STCC - Stato di conservazione</b>	buono
<b>STCS - Specifiche</b>	maschera in carta nera/4, specchio d'argento, graffi
<b>STD - Modalità di conservazione</b>	Le lastre sono poste verticalmente sul lato maggiore entro buste di carta a quattro falde e scatola automontante in cartone acid free. All'interno della scatola sono collocate in ordine progressivo seguendo la nuova numerazione inventariale attribuita
<b>RST - INTERVENTI</b>	
<b>RSTP - Riferimento alla parte</b>	supporto primario
<b>RSTI - Tipo intervento</b>	condizionamento, pulitura chimica, pulitura meccanica
<b>RSTD - Riferimento cronologico</b>	2016
<b>RSTT - Descrizione intervento</b>	intervento Condizionamento/ Pulitura meccanica lato emulsione; pulitura con miscela idroalcolica rimosse tracce di colla su lato vetro
<b>RSTE - Ente responsabile</b>	Soprintendenza BEAP BO
<b>RSTR - Ente finanziatore /sponsor</b>	Fondazione del Monte di Bologna e Ravenna
<b>RSTR - Ente finanziatore /sponsor</b>	Fondazione Cassa di Risparmio di Modena
<b>RSTR - Ente finanziatore /sponsor</b>	Associazione Regionale Casse e Monti
<b>RSTN</b>	La Fototeca Sas di Elvira Tonelli
<b>RSTO - Note</b>	La lastra negativa, dopo la pulitura, è stata collocata in una busta di carta conservativa e posta verticalmente sul lato maggiore entro una scatola di cartone inerte. All'interno della scatola, le lastre sono ordinate secondo il numero progressivo di inventario.
<b>DA - DATI ANALITICI</b>	
<b>DES - Descrizione</b>	L'insieme è costituito da 2 lastre negative originariamente contenute in pergamino; tali buste, con iscrizioni e annotazioni, si conservano separatamente.
<b>ISE - ISCRIZIONI/EMBLEMI/MARCHI/STEMMI/TIMBRI</b>	
<b>ISER - Riferimento alla parte</b>	su tutti gli esemplari
<b>ISEP - Posizione</b>	sul pergamino: recto
<b>ISED - Definizione</b>	iscrizione
<b>ISEE - Specifiche</b>	di collezione
<b>ISEZ - Descrizione</b>	pergamino prestampato contenente campi vuoti per i dati relativi alla collocazione, all'inventario, alla soggettazione del fototipo,

	successivamente compilato ad inchiostro
<b>ISEC - Classe di appartenenza</b>	inventariale
<b>ISEC - Classe di appartenenza</b>	didascalica
<b>ISET - Tipo di scrittura/di caratteri</b>	capitale
<b>ISEM - Materia e tecnica</b>	tipografica
<b>ISEI - Trascrizione</b>	SOPRINTENDENZA AI MONUMENTI DELL'EMILIA// BOLOGNA// MOBILE....SCAF....N....INVENT. N./ PROV..../ COMUNE..../ LOCALITA'...../ MONUMENTO.../ FOTOGRAFO..../ DATA.../ OSSERVAZIONI....
<b>ISE - ISCRIZIONI/EMBLEMI/MARCHI/STEMMI/TIMBRI</b>	
<b>ISER - Riferimento alla parte</b>	N_001865
<b>ISEP - Posizione</b>	sul pergamino: recto: negli spazi predisposti
<b>ISED - Definizione</b>	iscrizione
<b>ISEC - Classe di appartenenza</b>	didascalica
<b>ISET - Tipo di scrittura/di caratteri</b>	corsivo
<b>ISET - Tipo di scrittura/di caratteri</b>	numeri arabi
<b>ISET - Tipo di scrittura/di caratteri</b>	numeri romani
<b>ISEM - Materia e tecnica</b>	a inchiostro
<b>ISEI - Trascrizione</b>	C/ IV/ 130/ 14697// Firenze/ Firenze/ Firenze// Torre in Porta S.Maria/ ([...])// Villani/ 3/ 950
<b>ISE - ISCRIZIONI/EMBLEMI/MARCHI/STEMMI/TIMBRI</b>	
<b>ISER - Riferimento alla parte</b>	N_001865
<b>ISEP - Posizione</b>	schedina inventariale allegata al pergamino: recto
<b>ISED - Definizione</b>	iscrizione
<b>ISEC - Classe di appartenenza</b>	inventariale
<b>ISET - Tipo di scrittura/di caratteri</b>	stampatello
<b>ISEM - Materia e tecnica</b>	tipografica
<b>ISEI - Trascrizione</b>	Luogo....// Monumento....// Negativo, form..../ di..../ anno....// Conservazione..../ Prova positiva....// Collocazione: mobile..../ scaff..... / N....// Inv. N...
<b>ISE - ISCRIZIONI/EMBLEMI/MARCHI/STEMMI/TIMBRI</b>	
<b>ISER - Riferimento alla parte</b>	N_001865
<b>ISEP - Posizione</b>	schedina inventariale allegata al pergamino: recto: negli spazi predisposti
<b>ISED - Definizione</b>	iscrizione

<b>ISEC - Classe di appartenenza</b>	didascalica
<b>ISET - Tipo di scrittura/di caratteri</b>	stampatello maiuscolo
<b>ISET - Tipo di scrittura/di caratteri</b>	stampatello minuscolo
<b>ISEM - Materia e tecnica</b>	dattiloscritta
<b>ISEI - Trascrizione</b>	FIRENZE// Torre in Porta S. Maria/ Riprod. Fotografia e disegno// 18x24/ Villani/ 1950/3// C/ IV/ 129-130/ 14698/97
<b>ISE - ISCRIZIONI/EMBLEMI/MARCHI/STEMMI/TIMBRI</b>	
<b>ISER - Riferimento alla parte</b>	N_001866
<b>ISEP - Posizione</b>	sul pergamino: recto: negli spazi predisposti
<b>ISED - Definizione</b>	iscrizione
<b>ISEC - Classe di appartenenza</b>	didascalica
<b>ISET - Tipo di scrittura/di caratteri</b>	corsivo
<b>ISET - Tipo di scrittura/di caratteri</b>	numeri arabi
<b>ISET - Tipo di scrittura/di caratteri</b>	numeri romani
<b>ISEM - Materia e tecnica</b>	a inchiostro
<b>ISEI - Trascrizione</b>	C/ IV/ 129/ 14698// Firenze/ Firenze/ Firenze// Torre in Porta S. Maria/ (riproduzione fot)// Villani/ 3/ 950
<b>NSC - Notizie storico-critiche</b>	Riproduzione di un disegno del prospetto e del fianco restaurati della torre che affaccia su via Por Santa Maria a Firenze ed ha un fianco con l'entrata in Borgo Santi Aspostoli. La parte più vicina a via Porta Santa Maria ha risentito delle mine dell'agosto del 1944 che distrussero gran parte della zona, per questo vi si trovano edifici moderni. Fu una superstita quasi "miracolata" la Torre dei Baldovinetti, che per la sua posizione arretrata e la compattezza della muratura con strettissime finestre subì danni ma non crollò. Non possiamo stabilire con certezza se il disegno e la riproduzione fotografica, si riferiscano proprio alla torre di cui sopra. Per l'arco cronologico dell'autore fotografo, che ha realizzato lo scatto ripreso dai Villani, è stata stabilita una datazione generica antecedente agli accadimenti bellici della seconda guerra mondiale.
<b>TU - CONDIZIONE GIURIDICA E PROVVEDIMENTI DI TUTELA</b>	
<b>CDG - CONDIZIONE GIURIDICA</b>	
<b>CDGG - Indicazione generica</b>	proprietà Stato
<b>CDGS - Indicazione specifica</b>	Ministero dei beni e delle attività culturali e del turismo - SABAP
<b>CDGN - Note</b>	via IV Novembre, 5 - Bologna
<b>BPT - Provvedimenti di tutela - sintesi</b>	no
<b>DO - DOCUMENTAZIONE</b>	
<b>FTA - DOCUMENTAZIONE FOTOGRAFICA</b>	

<b>FTAN - Codice identificativo</b>	SABAPBO/N_001865
<b>FTAX - Genere</b>	documentazione allegata
<b>FTAP - Tipo</b>	fotografia digitale (file)
<b>FTAF - Formato</b>	jpg
<b>FTAD - Riferimento cronologico</b>	2015
<b>FTAK - Nome file originale</b>	N_001865.jpg
<b>FTA - DOCUMENTAZIONE FOTOGRAFICA</b>	
<b>FTAN - Codice identificativo</b>	N_001866
<b>FTAX - Genere</b>	documentazione allegata
<b>FTAP - Tipo</b>	fotografia digitale (file)
<b>FTAF - Formato</b>	jpg
<b>FTAD - Riferimento cronologico</b>	2015
<b>FTAK - Nome file originale</b>	N_001866.jpg
<b>BIB - BIBLIOGRAFIA</b>	
<b>BIBR - Abbreviazione</b>	Firenze 1944
<b>BIBJ - Ente schedatore</b>	S261
<b>BIBH - Codice identificativo</b>	BAPB1029
<b>BIBX - Genere</b>	bibliografia di confronto
<b>BIBF - Tipo</b>	libro
<b>BIBM - Riferimento bibliografico completo</b>	Marilena Tamassia, Firenze 1944-1945: danni di guerra, Livorno, Sillabe, 2007
<b>BIB - BIBLIOGRAFIA</b>	
<b>BIBR - Abbreviazione</b>	Firenze Ferita
<b>BIBJ - Ente schedatore</b>	S261
<b>BIBH - Codice identificativo</b>	BAPB1030
<b>BIBX - Genere</b>	bibliografia specifica
<b>BIBF - Tipo</b>	libro
<b>BIBM - Riferimento bibliografico completo</b>	Firenze ferita. La guerra, le devastazioni dei bombardamenti, l'arrivo degli alleati: la città dal 1940 al 1944, Bologna, Pendragon, 2007
<b>BIB - BIBLIOGRAFIA</b>	
<b>BIBR - Abbreviazione</b>	Protezione patrimonio
<b>BIBJ - Ente schedatore</b>	S261
<b>BIBH - Codice identificativo</b>	BAPB1031
<b>BIBX - Genere</b>	bibliografia specifica
<b>BIBF - Tipo</b>	libro
<b>BIBM - Riferimento bibliografico completo</b>	Francesco Fortino, Claudio Paolini, Firenze 1940-1943. La protezione del patrimonio artistico dalle offese della guerra aerea, Firenze, Polistampa, 2011
<b>AD - ACCESSO AI DATI</b>	
<b>ADS - SPECIFICHE DI ACCESSO AI DATI</b>	
<b>ADSP - Profilo di accesso</b>	1
<b>ADSM - Motivazione</b>	scheda contenente dati liberamente accessibili



**CM - CERTIFICAZIONE E GESTIONE DEI DATI****CMP - REDAZIONE E VERIFICA SCIENTIFICA**

<b>CMPD - Anno di redazione</b>	2017
<b>CMPN - Responsabile ricerca e redazione</b>	Gagliano, Costanza
<b>RSR - Referente verifica scientifica</b>	Giudici, Corinna
<b>FUR - Funzionario responsabile</b>	Farinelli, Patrizia