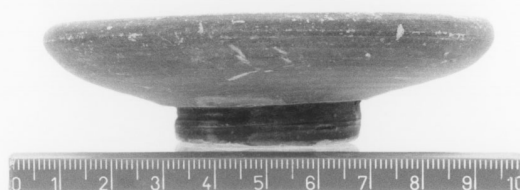


SCHEDA



00402279

CD - CODICI

TSK - Tipo di scheda RA

LIR - Livello di ricerca I

NCT - CODICE UNIVOCO

NCTR - Codice regione 12

NCTN - Numero catalogo generale 00402279

ESC - Ente schedatore S44

ECP - Ente competente S44

LC - LOCALIZZAZIONE

PVC - LOCALIZZAZIONE GEOGRAFICO-AMMINISTRATIVA

PVCS - Stato ITALIA

PVCP - Provincia RM

PVCC - Comune Tivoli

LDC - COLLOCAZIONE SPECIFICA

LDCC - Complesso di appartenenza Santuario di Ercole Vincitore

LDCS - Specifiche Magazzini

UB - UBICAZIONE

INV - INVENTARIO DI MUSEO O SOPRINTENDENZA

INVN - Numero

LA - ALTRE LOCALIZZAZIONI

TCL - Tipo di Localizzazione luogo di reperimento

PRV - LOCALIZZAZIONE GEOGRAFICO-AMMINISTRATIVA

PRVS - Stato ITALIA

PRVP - Provincia RM

PRVC - Comune Lanuvio

RP - REPERIMENTO

SPR - Specifiche di reperimento Stipe votiva

DSC - DATI DI SCAVO	
DSCF - Ente responsabile	Sopr. Arch. Lazio
DSCA - Autori dello scavo	Conticello B.
OG - OGGETTO	
OGT - OGGETTO	
OGTD - Definizione	Coppetta
OGTT - Tipologia	Morel, tipo 2236 b
CLS - Classe e produzione	Ceramica a vernice nera
DT - CRONOLOGIA	
DTZ - CRONOLOGIA GENERICA	
DTZG - Secolo	IV a.C.
DTZS - Frazione di secolo	Ultimo quarto
DTS - CRONOLOGIA SPECIFICA	
DTSI - Da	325
DTSE - A	300
DTM - Motivazione cronologia	analisi tipologica
MT - DATI TECNICI	
MTC - Materia e tecnica	argilla/ a tornio
MIS - MISURE	
MISU - Unità	cm
MISA - Altezza	2.5
CO - CONSERVAZIONE	
STC - STATO DI CONSERVAZIONE	
STCC - Stato di conservazione	Integro
DA - DATI ANALITICI	
DES - DESCRIZIONE	
DESO - Indicazioni sull'oggetto	Vernice nera opaca.
TU - CONDIZIONE GIURIDICA E VINCOLI	
CDG - CONDIZIONE GIURIDICA	
CDGG - Indicazione generica	proprietà Stato
DO - FONTI E DOCUMENTI DI RIFERIMENTO	
FTA - FOTOGRAFIE	
FTAX - Genere	documentazione allegata
FTAP - Tipo	fotografia digitale (file)
FTAN - Codice identificativo	S4400402279/1
BIB - BIBLIOGRAFIA	
BIBN - V., pp., nn.	151
BIBI - V., tavv., figg.	37
CM - COMPILAZIONE	
CMP - COMPILAZIONE	

CMPD - Data	1993
CMPN - Nome compilatore	APE
FUR - Funzionario responsabile	Reggiani A.M.