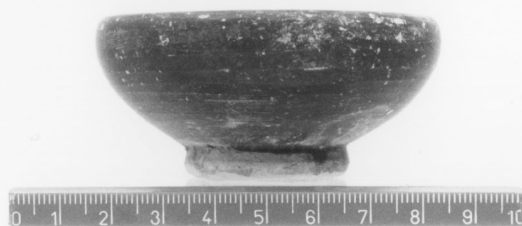


SCHEDA



00402280

CD - CODICI

TSK - Tipo di scheda	RA
LIR - Livello di ricerca	I
NCT - CODICE UNIVOCO	
NCTR - Codice regione	12
NCTN - Numero catalogo generale	00402280
ESC - Ente schedatore	S44
ECP - Ente competente	S44

LC - LOCALIZZAZIONE

PVC - LOCALIZZAZIONE GEOGRAFICO-AMMINISTRATIVA

PVCS - Stato	ITALIA
PVCP - Provincia	RM
PVCC - Comune	Tivoli

LDC - COLLOCAZIONE SPECIFICA

LDCC - Complesso di appartenenza	Santuario di Ercole Vincitore
LDCS - Specifiche	Magazzini

UB - UBICAZIONE

INV - INVENTARIO DI MUSEO O SOPRINTENDENZA

INVN - Numero

LA - ALTRE LOCALIZZAZIONI

TCL - Tipo di Localizzazione luogo di reperimento

PRV - LOCALIZZAZIONE GEOGRAFICO-AMMINISTRATIVA

PRVS - Stato	ITALIA
PRVP - Provincia	RM
PRVC - Comune	Lanuvio

RP - REPERIMENTO

SPR - Specifiche di reperimento Stipe votiva

DSC - DATI DI SCAVO**DSCF - Ente responsabile** Sopr. Arch. Lazio**DSCA - Autori dello scavo** Conticello B.**OG - OGGETTO****OGT - OGGETTO****OGTD - Definizione** Coppetta**OGTT - Tipologia** Morel, tipo 2783 h**CLS - Classe e produzione** Ceramica a vernice nera**DT - CRONOLOGIA****DTZ - CRONOLOGIA GENERICA****DTZG - Secolo** IV a.C.**DTZS - Frazione di secolo** Fine**DTS - CRONOLOGIA SPECIFICA****DTSI - Da** 310**DTSF - A** 300**DTM - Motivazione cronologia** analisi tipologica**DT - CRONOLOGIA****DTZ - CRONOLOGIA GENERICA****DTZG - Secolo** III a.C.**DTZS - Frazione di secolo** Inizio**DTS - CRONOLOGIA SPECIFICA****DTSI - Da** 299**DTSF - A** 290**DTM - Motivazione cronologia** analisi tipologica**MT - DATI TECNICI****MTC - Materia e tecnica** argilla/ a tornio**MIS - MISURE****MISU - Unità** cm**MISA - Altezza** 3.4**CO - CONSERVAZIONE****STC - STATO DI CONSERVAZIONE****STCC - Stato di conservazione** Integro**DA - DATI ANALITICI****DES - DESCRIZIONE****DESO - Indicazioni sull'oggetto** Vernice nera opaca.**TU - CONDIZIONE GIURIDICA E VINCOLI****CDG - CONDIZIONE GIURIDICA****CDGG - Indicazione generica** proprietà Stato**DO - FONTI E DOCUMENTI DI RIFERIMENTO****FTA - FOTOGRAFIE**

FTAX - Genere	documentazione allegata
FTAP - Tipo	fotografia digitale (file)
FTAN - Codice identificativo	S4400402280/1
BIB - BIBLIOGRAFIA	
BIBN - V., pp., nn.	223
BIBI - V., tavv., figg.	72
CM - COMPILAZIONE	
CMP - COMPILAZIONE	
CMPD - Data	1993
CMPN - Nome compilatore	APE
FUR - Funzionario responsabile	Reggiani A.M.