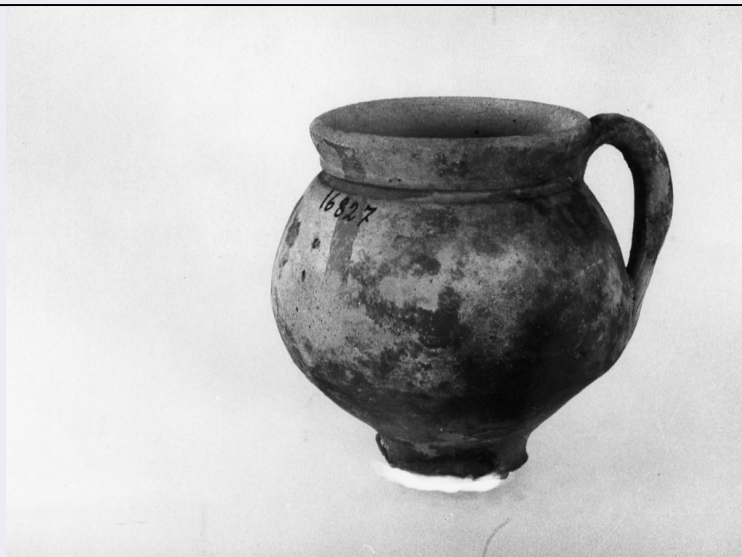


SCHEDA



CD - CODICI

TSK - Tipo Scheda	RA
LIR - Livello ricerca	C
NCT - CODICE UNIVOCO	
NCTR - Codice regione	12
NCTN - Numero catalogo generale	00004314
ESC - Ente schedatore	S46
ECP - Ente competente	S46

OG - OGGETTO

OGT - OGGETTO	
OGTD - Definizione	bocalino
CLS - Categoria - classe e produzione	recipienti in ceramica/ ceramica a pareti sottili

LC - LOCALIZZAZIONE GEOGRAFICO-AMMINISTRATIVA

PVC - LOCALIZZAZIONE GEOGRAFICO-AMMINISTRATIVA ATTUALE

PVCS - Stato	ITALIA
PVCR - Regione	Lazio
PVCP - Provincia	RM
PVCC - Comune	Roma
PVCL - Località	Ostia Antica
PVL - Altro toponimo	Scavi di Ostia

LDC - COLLOCAZIONE SPECIFICA

LDCN - Denominazione attuale	Nuovi Depositi
LDCM - Denominazione raccolta	Antiquarium Ostiense

LA - ALTRE LOCALIZZAZIONI GEOGRAFICO-AMMINISTRATIVE

TCL - Tipo di localizzazione	luogo di reperimento
------------------------------	----------------------

PRV - LOCALIZZAZIONE GEOGRAFICO-AMMINISTRATIVA

PRVS - Stato	Italia
PRVR - Regione	Lazio
PRVP - Provincia	RM
PRVC - Comune	Roma
PRVL - Località	Ostia Antica
PRL - Altra località	Scavi di Ostia

UB - DATI PATRIMONIALI**INV - INVENTARIO DI MUSEO O SOPRINTENDENZA**

INVN - Numero	16827
---------------	-------

DT - CRONOLOGIA**DTZ - CRONOLOGIA GENERICA**

DTZG - Fascia cronologica di riferimento	secc. I d.C.-III d.C.
DTZS - Frazione cronologica	fine/ metà
DTM - Motivazione cronologia	bibliografia

MT - DATI TECNICI

MTC - Materia e tecnica	argilla/ a tornio
-------------------------	-------------------

MIS - MISURE

MISU - Unità	cm
MISA - Altezza	8.3
MISL - Larghezza	8.4
MISD - Diametro	6.4

DA - DATI ANALITICI**DES - DESCRIZIONE**

DESO - Indicazioni sull'oggetto	confronta scheda pregressa allegata
---------------------------------	-------------------------------------

CO - CONSERVAZIONE**STC - STATO DI CONSERVAZIONE**

STCC - Stato di conservazione	intero
-------------------------------	--------

TU - CONDIZIONE GIURIDICA E VINCOLI**CDG - CONDIZIONE GIURIDICA**

CDGG - Indicazione generica	proprietà Stato
-----------------------------	-----------------

DO - FONTI E DOCUMENTI DI RIFERIMENTO**FTA - DOCUMENTAZIONE FOTOGRAFICA**

FTAX - Genere	documentazione allegata
FTAP - Tipo	fotografia b/n
FTAN - Codice identificativo	_I SAO R-70-34

FNT - FONTI E DOCUMENTI

FNTP - Tipo	scheda storica
FNTD - Data	1974

FNTN - Nome archivio	Archivio Generale delle Schede di Catalogo (ICCD, RM)
FNTS - Posizione	1200004314
FNTI - Codice identificativo	1200004314
AD - ACCESSO AI DATI	
ADS - SPECIFICHE DI ACCESSO AI DATI	
ADSP - Profilo di accesso	1
ADSM - Motivazione	scheda contenente dati liberamente accessibili
CM - COMPILAZIONE	
CMP - COMPILAZIONE	
CMPD - Data	1974
CMPN - Nome	Tatti, Manuela
FUR - Funzionario responsabile	Zevi, Fausto
RVM - TRASCRIZIONE PER INFORMATIZZAZIONE	
RVMD - Data	2007
RVMN - Nome	Lotto 2005