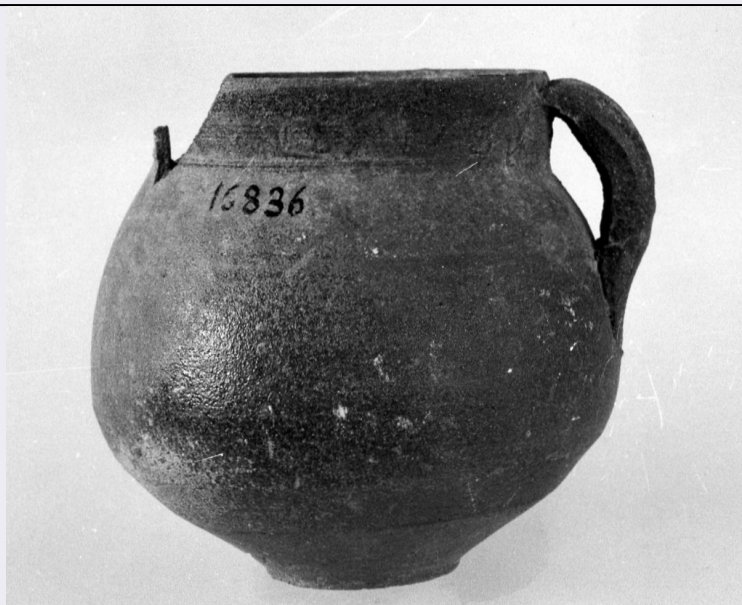


SCHEDA



CD - CODICI

TSK - Tipo Scheda RA

LIR - Livello ricerca C

NCT - CODICE UNIVOCO

NCTR - Codice regione 12

NCTN - Numero catalogo generale 00004323

ESC - Ente schedatore S46

ECP - Ente competente S46

OG - OGGETTO

OGT - OGGETTO

OGTD - Definizione bocalino

CLS - Categoria - classe e produzione recipienti in ceramica/ ceramica a pareti sottili

LC - LOCALIZZAZIONE GEOGRAFICO-AMMINISTRATIVA

PVC - LOCALIZZAZIONE GEOGRAFICO-AMMINISTRATIVA ATTUALE

PVCS - Stato ITALIA

PVCR - Regione Lazio

PVCP - Provincia RM

PVCC - Comune Roma

PVCL - Località Ostia Antica

PVL - Altro toponimo Scavi di Ostia

LDC - COLLOCAZIONE SPECIFICA

LDCN - Denominazione attuale Nuovi Depositi

LDCM - Denominazione raccolta Antiquarium Ostiense

LA - ALTRE LOCALIZZAZIONI GEOGRAFICO-AMMINISTRATIVE

TCL - Tipo di localizzazione luogo di reperimento

PRV - LOCALIZZAZIONE GEOGRAFICO-AMMINISTRATIVA

| | |
|-----------------------------|----------------|
| PRVS - Stato | Italia |
| PRVR - Regione | Lazio |
| PRVP - Provincia | RM |
| PRVC - Comune | Roma |
| PRVL - Località | Ostia Antica |
| PRL - Altra località | Scavi di Ostia |

UB - DATI PATRIMONIALI**INV - INVENTARIO DI MUSEO O SOPRINTENDENZA**

| | |
|----------------------|-------|
| INVN - Numero | 16836 |
|----------------------|-------|

DT - CRONOLOGIA**DTZ - CRONOLOGIA GENERICA**

| | |
|---|-----------------------|
| DTZG - Fascia cronologica di riferimento | secc. I d.C.-III d.C. |
| DTZS - Frazione cronologica | fine/ metà |
| DTM - Motivazione cronologia | bibliografia |

MT - DATI TECNICI

| | |
|--------------------------------|-------------------|
| MTC - Materia e tecnica | argilla/ a tornio |
|--------------------------------|-------------------|

MIS - MISURE

| | |
|-------------------------|-----|
| MISU - Unità | cm |
| MISA - Altezza | 8.2 |
| MISL - Larghezza | 8.5 |
| MISD - Diametro | 6.4 |

DA - DATI ANALITICI**DES - DESCRIZIONE**

| | |
|--|-------------------------------------|
| DESO - Indicazioni sull'oggetto | confronta scheda pregressa allegata |
|--|-------------------------------------|

CO - CONSERVAZIONE**STC - STATO DI CONSERVAZIONE**

| | |
|--------------------------------------|--------|
| STCC - Stato di conservazione | intero |
|--------------------------------------|--------|

TU - CONDIZIONE GIURIDICA E VINCOLI**CDG - CONDIZIONE GIURIDICA**

| | |
|------------------------------------|-----------------|
| CDGG - Indicazione generica | proprietà Stato |
|------------------------------------|-----------------|

DO - FONTI E DOCUMENTI DI RIFERIMENTO**FTA - DOCUMENTAZIONE FOTOGRAFICA**

| | |
|-------------------------------------|-------------------------|
| FTAX - Genere | documentazione allegata |
| FTAP - Tipo | fotografia b/n |
| FTAN - Codice identificativo | _I SAO R-74-4 |

FNT - FONTI E DOCUMENTI

| | |
|--------------------|----------------|
| FNTP - Tipo | scheda storica |
|--------------------|----------------|

| | |
|---|---|
| FNTD - Data | 1974 |
| FNTN - Nome archivio | Archivio Generale delle Schede di Catalogo (ICCD, RM) |
| FNTS - Posizione | 1200004323 |
| FNTI - Codice identificativo | 1200004323 |
| AD - ACCESSO AI DATI | |
| ADS - SPECIFICHE DI ACCESSO AI DATI | |
| ADSP - Profilo di accesso | 1 |
| ADSM - Motivazione | scheda contenente dati liberamente accessibili |
| CM - COMPILAZIONE | |
| CMP - COMPILAZIONE | |
| CMPD - Data | 1974 |
| CMPN - Nome | Tatti, Manuela |
| FUR - Funzionario responsabile | Zevi, Fausto |
| RVM - TRASCRIZIONE PER INFORMATIZZAZIONE | |
| RVMD - Data | 2007 |
| RVMN - Nome | Lotto 2005 |