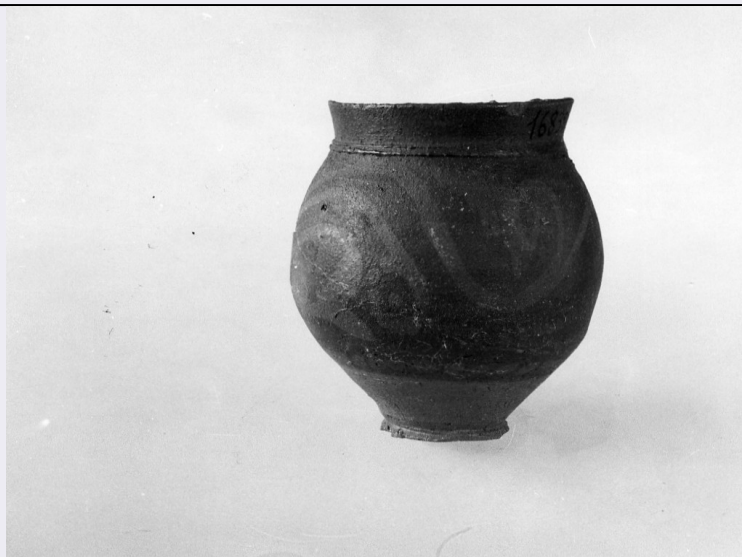


# SCHEDA



## CD - CODICI

TSK - Tipo Scheda	RA
LIR - Livello ricerca	C
<b>NCT - CODICE UNIVOCO</b>	
NCTR - Codice regione	12
NCTN - Numero catalogo generale	00004325
ESC - Ente schedatore	S46
ECP - Ente competente	S46

## OG - OGGETTO

<b>OGT - OGGETTO</b>	
OGTD - Definizione	bocalino
CLS - Categoria - classe e produzione	recipienti in ceramica/ ceramica a pareti sottili

## LC - LOCALIZZAZIONE GEOGRAFICO-AMMINISTRATIVA

### PVC - LOCALIZZAZIONE GEOGRAFICO-AMMINISTRATIVA ATTUALE

PVCS - Stato	ITALIA
PVCR - Regione	Lazio
PVCP - Provincia	RM
PVCC - Comune	Roma
PVCL - Località	Ostia Antica
PVL - Altro toponimo	Scavi di Ostia

### LDC - COLLOCAZIONE SPECIFICA

LDCN - Denominazione attuale	Nuovi Depositi
LDCM - Denominazione raccolta	Antiquarium Ostiense

## LA - ALTRE LOCALIZZAZIONI GEOGRAFICO-AMMINISTRATIVE

TCL - Tipo di localizzazione	luogo di reperimento
------------------------------	----------------------

**PRV - LOCALIZZAZIONE GEOGRAFICO-AMMINISTRATIVA**

PRVS - Stato	Italia
PRVR - Regione	Lazio
PRVP - Provincia	RM
PRVC - Comune	Roma
PRVL - Località	Ostia Antica
PRL - Altra località	Scavi di Ostia

**UB - DATI PATRIMONIALI****INV - INVENTARIO DI MUSEO O SOPRINTENDENZA**

INVN - Numero	16838
---------------	-------

**DT - CRONOLOGIA****DTZ - CRONOLOGIA GENERICA**

DTZG - Fascia cronologica di riferimento	sec. III d.C.
DTZS - Frazione cronologica	prima metà
DTM - Motivazione cronologia	bibliografia

**MT - DATI TECNICI**

MTC - Materia e tecnica	argilla/ a tornio
-------------------------	-------------------

**MIS - MISURE**

MISU - Unità	cm
MISA - Altezza	8
MISL - Larghezza	7.6
MISD - Diametro	5.9

**DA - DATI ANALITICI****DES - DESCRIZIONE**

DESO - Indicazioni sull'oggetto	confronta scheda pregressa allegata
---------------------------------	-------------------------------------

**CO - CONSERVAZIONE****STC - STATO DI CONSERVAZIONE**

STCC - Stato di conservazione	parzialmente ricomposto
-------------------------------	-------------------------

**TU - CONDIZIONE GIURIDICA E VINCOLI****CDG - CONDIZIONE GIURIDICA**

CDGG - Indicazione generica	proprietà Stato
-----------------------------	-----------------

**DO - FONTI E DOCUMENTI DI RIFERIMENTO****FTA - DOCUMENTAZIONE FOTOGRAFICA**

FTAX - Genere	documentazione allegata
FTAP - Tipo	fotografia b/n
FTAN - Codice identificativo	_I SAO R-74-8

**DRA - DOCUMENTAZIONE GRAFICA**

DRAX - Genere	documentazione allegata
DRAT - Tipo	disegno

<b>DRAN - Codice identificativo</b>	_I SAO 16838
<b>FNT - FONTI E DOCUMENTI</b>	
<b>FNTP - Tipo</b>	scheda storica
<b>FNTD - Data</b>	1974
<b>FNTN - Nome archivio</b>	Archivio Generale delle Schede di Catalogo (ICCD, RM)
<b>FNTS - Posizione</b>	1200004325
<b>FNTI - Codice identificativo</b>	1200004325
<b>AD - ACCESSO AI DATI</b>	
<b>ADS - SPECIFICHE DI ACCESSO AI DATI</b>	
<b>ADSP - Profilo di accesso</b>	1
<b>ADSM - Motivazione</b>	scheda contenente dati liberamente accessibili
<b>CM - COMPILAZIONE</b>	
<b>CMP - COMPILAZIONE</b>	
<b>CMPD - Data</b>	1974
<b>CMPN - Nome</b>	Tatti, Manuela
<b>FUR - Funzionario responsabile</b>	Zevi, Fausto
<b>RVM - TRASCRIZIONE PER INFORMATIZZAZIONE</b>	
<b>RVMD - Data</b>	2007
<b>RVMN - Nome</b>	Lotto 2005