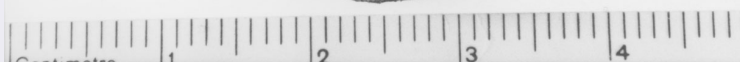


# SCHEDA

00402405



## CD - CODICI

TSK - Tipo di scheda RA

LIR - Livello di ricerca I

### NCT - CODICE UNIVOCO

NCTR - Codice regione 12

NCTN - Numero catalogo generale 00402405

ESC - Ente schedatore S44

ECP - Ente competente S44

## LC - LOCALIZZAZIONE

### PVC - LOCALIZZAZIONE GEOGRAFICO-AMMINISTRATIVA

PVCS - Stato ITALIA

PVCP - Provincia RM

PVCC - Comune Tivoli

### LDC - COLLOCAZIONE SPECIFICA

LDCC - Complesso di appartenenza Santuario di Ercole Vincitore

LDCS - Specifiche Magazzini/ stanza C/ sc. 25/ rip. 5/ cass. 2

## UB - UBICAZIONE

### INV - INVENTARIO DI MUSEO O SOPRINTENDENZA

INVN - Numero

## LA - ALTRE LOCALIZZAZIONI

TCL - Tipo di Localizzazione luogo di reperimento

### PRV - LOCALIZZAZIONE GEOGRAFICO-AMMINISTRATIVA

PRVS - Stato ITALIA

PRVP - Provincia FR

PRVC - Comune Casalvieri

PRVL - Località Pescarola

## RP - REPERIMENTO

SPR - Specifiche di

<b>reperimento</b>	Stipe votiva/ sett. 0/ Q. B/ da - 50 a - 70
<b>DSC - DATI DI SCAVO</b>	
<b>DSCF - Ente responsabile</b>	Sopr. Arch. Lazio
<b>DSCA - Autori dello scavo</b>	Bellini G.
<b>DSCD - Data di scavo</b>	1990-1991
<b>OG - OGGETTO</b>	
<b>OGT - OGGETTO</b>	
<b>OGTD - Definizione</b>	Oncia
<b>DT - CRONOLOGIA</b>	
<b>DTZ - CRONOLOGIA GENERICA</b>	
<b>DTZG - Secolo</b>	III a.C.
<b>DTS - CRONOLOGIA SPECIFICA</b>	
<b>DTSI - Da</b>	286
<b>DTSF - A</b>	268
<b>DTSL - Validità</b>	ca
<b>DTM - Motivazione cronologia</b>	analisi tipologica
<b>AU - DEFINIZIONE CULTURALE</b>	
<b>EDT - EDITORI/STAMPATORI</b>	
<b>EDTZ - Zecca</b>	Roma
<b>MT - DATI TECNICI</b>	
<b>MTC - Materia e tecnica</b>	bronzo/ coniazione
<b>MIS - MISURE</b>	
<b>MISU - Unità</b>	cm
<b>MISD - Diametro</b>	2.4
<b>MISG - Peso</b>	9.9
<b>CO - CONSERVAZIONE</b>	
<b>STC - STATO DI CONSERVAZIONE</b>	
<b>STCC - Stato di conservazione</b>	Integro
<b>STCS - Indicazioni specifiche</b>	Abrasioni
<b>DA - DATI ANALITICI</b>	
<b>DES - DESCRIZIONE</b>	
<b>DESO - Indicazioni sull'oggetto</b>	D/ Testa elmata di Roma a d. (elmo attico); dietro . R/ Prua di nave a d.; sopra, spiga di grano e ROMA; sotto .
<b>TU - CONDIZIONE GIURIDICA E VINCOLI</b>	
<b>CDG - CONDIZIONE GIURIDICA</b>	
<b>CDGG - Indicazione generica</b>	ProprietÃ Stato
<b>DO - FONTI E DOCUMENTI DI RIFERIMENTO</b>	
<b>FTA - FOTOGRAFIE</b>	
<b>FTAX - Genere</b>	documentazione allegata
<b>FTAP - Tipo</b>	fotografia digitale (file)

<b>FTAN - Codice identificativo</b>	S4400402405/2
<b>FTA - FOTOGRAFIE</b>	
<b>FTAX - Genere</b>	documentazione allegata
<b>FTAP - Tipo</b>	fotografia digitale (file)
<b>FTAN - Codice identificativo</b>	New_1508086351450
<b>BIB - BIBLIOGRAFIA</b>	
<b>BIBN - V., pp., nn.</b>	149, n. 38/ 6
<b>BIBI - V., tavv., figg.</b>	VII
<b>CM - COMPILAZIONE</b>	
<b>CMP - COMPILAZIONE</b>	
<b>CMPD - Data</b>	1993
<b>CMPN - Nome compilatore</b>	APE
<b>FUR - Funzionario responsabile</b>	Reggiani A. M.