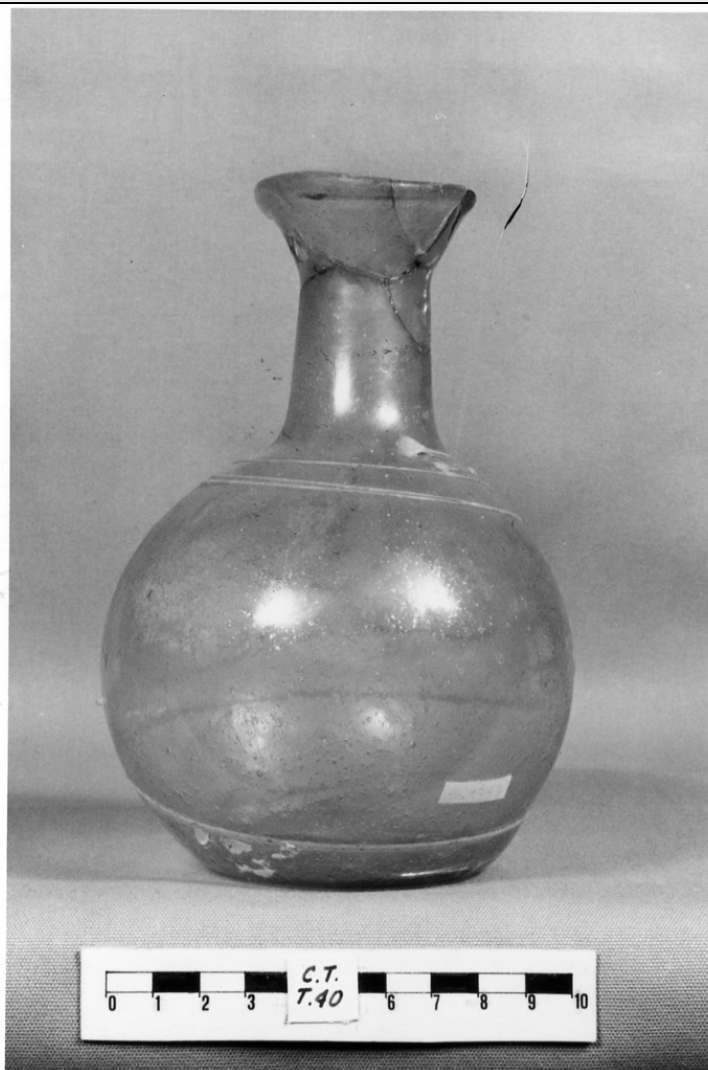


# SCHEDA



## CD - CODICI

TSK - Tipo Scheda	RA
LIR - Livello ricerca	C
<b>NCT - CODICE UNIVOCO</b>	
NCTR - Codice regione	12
NCTN - Numero catalogo generale	00063232
ESC - Ente schedatore	S46
ECP - Ente competente	S46

## OG - OGGETTO

### OGT - OGGETTO

OGTD - Definizione	bottiglia
--------------------	-----------

## LC - LOCALIZZAZIONE GEOGRAFICO-AMMINISTRATIVA

### PVC - LOCALIZZAZIONE GEOGRAFICO-AMMINISTRATIVA ATTUALE

PVCS - Stato	Italia
PVCR - Regione	Lazio
PVCP - Provincia	RM
PVCC - Comune	ROMA

**LDC - COLLOCAZIONE SPECIFICA**

**LDCN - Denominazione attuale** non determinabile

**LDCM - Denominazione raccolta** Museo dell'Alto Medioevo

**LDCS - Specifiche** sala III

**LA - ALTRE LOCALIZZAZIONI GEOGRAFICO-AMMINISTRATIVE**

**TCL - Tipo di localizzazione** luogo di reperimento

**PRV - LOCALIZZAZIONE GEOGRAFICO-AMMINISTRATIVA**

**PRVS - Stato** Italia

**PRVR - Regione** Marche

**PRVP - Provincia** AP

**PRVC - Comune** Ascoli Piceno

**PRVL - Località** Castel Trosino

**PRC - COLLOCAZIONE SPECIFICA**

**PRCD - Denominazione** NR

**PRCS - Specifiche** necropoli - tomba "40"

**UB - DATI PATRIMONIALI****INV - INVENTARIO DI MUSEO O SOPRINTENDENZA**

**INVN - Numero** MAME 1393

**DT - CRONOLOGIA****DTZ - CRONOLOGIA GENERICA**

**DTZG - Fascia cronologica di riferimento** secc. VI d.C.-VII d.C.

**DTM - Motivazione cronologia** analisi stilistica

**AU - DEFINIZIONE CULTURALE****ATB - AMBITO CULTURALE**

**ATBD - Denominazione** deposizione longobarda

**ATBM - Motivazione dell'attribuzione** NR (recupero pregresso)

**MT - DATI TECNICI**

**MTC - Materia e tecnica** vetro

**MIS - MISURE**

**MISU - Unità** cm

**MISA - Altezza** 16

**MISD - Diametro** 11

**DA - DATI ANALITICI****DES - DESCRIZIONE**

**DESO - Indicazioni sull'oggetto** confronta scheda pregressa allegata

**CO - CONSERVAZIONE****STC - STATO DI CONSERVAZIONE**

**STCC - Stato di conservazione** ricomposto

**TU - CONDIZIONE GIURIDICA E VINCOLI****CDG - CONDIZIONE GIURIDICA**

<b>CDGG - Indicazione generica</b>	proprietà Stato
------------------------------------	-----------------

**DO - FONTI E DOCUMENTI DI RIFERIMENTO****FTA - DOCUMENTAZIONE FOTOGRAFICA**

<b>FTAX - Genere</b>	documentazione allegata
----------------------	-------------------------

<b>FTAP - Tipo</b>	fotografia b/n
--------------------	----------------

<b>FTAN - Codice identificativo</b>	_I SAO 6722
-------------------------------------	-------------

**FNT - FONTI E DOCUMENTI**

<b>FNTP - Tipo</b>	scheda storica
--------------------	----------------

<b>FNTD - Data</b>	1980
--------------------	------

<b>FNTN - Nome archivio</b>	Archivio Generale delle Schede di Catalogo (ICCD, RM)
-----------------------------	---

<b>FNTS - Posizione</b>	1200063232
-------------------------	------------

<b>FNTI - Codice identificativo</b>	1200063232
-------------------------------------	------------

**AD - ACCESSO AI DATI****ADS - SPECIFICHE DI ACCESSO AI DATI**

<b>ADSP - Profilo di accesso</b>	1
----------------------------------	---

<b>ADSM - Motivazione</b>	scheda contenente dati liberamente accessibili
---------------------------	--

**CM - COMPILAZIONE****CMP - COMPILAZIONE**

<b>CMPD - Data</b>	1980
--------------------	------

<b>CMPN - Nome</b>	Paroli, Lidia
--------------------	---------------

<b>FUR - Funzionario responsabile</b>	Arena, Maria Stella
---------------------------------------	---------------------

**RVM - TRASCRIZIONE PER INFORMATIZZAZIONE**

<b>RVMD - Data</b>	2007
--------------------	------

<b>RVMN - Nome</b>	Lotto 2005
--------------------	------------

**AN - ANNOTAZIONI**

<b>OSS - Osservazioni</b>	Scavi Mengarelli 1893-1896
---------------------------	----------------------------