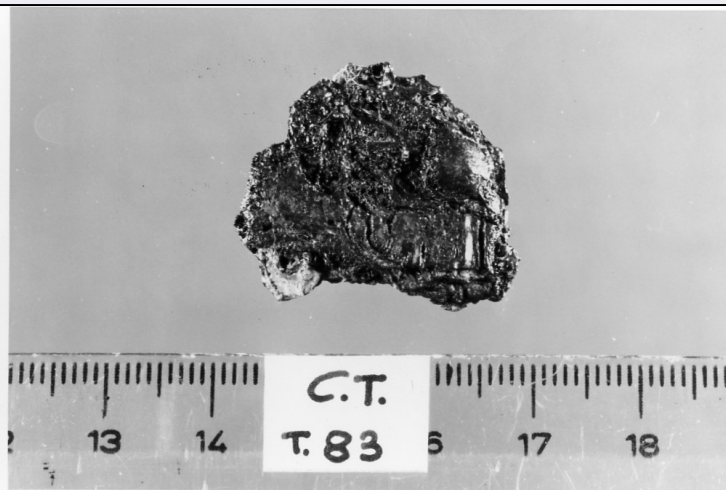


# SCHEDA



## CD - CODICI

TSK - Tipo Scheda RA

LIR - Livello ricerca C

### NCT - CODICE UNIVOCO

NCTR - Codice regione 12

NCTN - Numero catalogo  
generale 00063373

ESC - Ente schedatore S46

ECP - Ente competente S46

## OG - OGGETTO

### OGT - OGGETTO

OGTD - Definizione placca di cintura

## LC - LOCALIZZAZIONE GEOGRAFICO-AMMINISTRATIVA

### PVC - LOCALIZZAZIONE GEOGRAFICO-AMMINISTRATIVA ATTUALE

PVCS - Stato Italia

PVCR - Regione Lazio

PVCP - Provincia RM

PVCC - Comune ROMA

### LDC - COLLOCAZIONE SPECIFICA

LDCN - Denominazione  
attuale non determinabile

LDCM - Denominazione  
raccolta Museo dell'Alto Medioevo

## LA - ALTRE LOCALIZZAZIONI GEOGRAFICO-AMMINISTRATIVE

TCL - Tipo di localizzazione luogo di reperimento

### PRV - LOCALIZZAZIONE GEOGRAFICO-AMMINISTRATIVA

PRVS - Stato Italia

PRVR - Regione Marche

PRVP - Provincia AP

PRVC - Comune Ascoli Piceno

PRVL - Località	Castel Trosino
PRC - COLLOCAZIONE SPECIFICA	
PRCD - Denominazione	NR
PRCS - Specifiche	necropoli - tomba "83"
UB - DATI PATRIMONIALI	
INV - INVENTARIO DI MUSEO O SOPRINTENDENZA	
INVN - Numero	MAME 2368
DT - CRONOLOGIA	
DTZ - CRONOLOGIA GENERICA	
DTZG - Fascia cronologica di riferimento	sec. VII d.C.
DTZS - Frazione cronologica	secondo quarto
DTM - Motivazione cronologia	analisi stilistica
AU - DEFINIZIONE CULTURALE	
ATB - AMBITO CULTURALE	
ATBD - Denominazione	deposizione longobarda
ATBM - Motivazione dell'attribuzione	NR (recupero pregresso)
MT - DATI TECNICI	
MTC - Materia e tecnica	ferro
MIS - MISURE	
MISU - Unità	cm
MISL - Larghezza	2
MISN - Lunghezza	2.5
DA - DATI ANALITICI	
DES - DESCRIZIONE	
DESO - Indicazioni sull'oggetto	confronta scheda pregressa allegata
CO - CONSERVAZIONE	
STC - STATO DI CONSERVAZIONE	
STCC - Stato di conservazione	mutilo
TU - CONDIZIONE GIURIDICA E VINCOLI	
CDG - CONDIZIONE GIURIDICA	
CDGG - Indicazione generica	proprietà Stato
DO - FONTI E DOCUMENTI DI RIFERIMENTO	
FTA - DOCUMENTAZIONE FOTOGRAFICA	
FTAX - Genere	documentazione allegata
FTAP - Tipo	fotografia b/n
FTAN - Codice identificativo	_I SAO 6864
FNT - FONTI E DOCUMENTI	
FNTP - Tipo	scheda storica

<b>FNTD - Data</b>	1980
<b>FNTN - Nome archivio</b>	Archivio Generale delle Schede di Catalogo (ICCD, RM)
<b>FNTS - Posizione</b>	1200063373
<b>FNTI - Codice identificativo</b>	1200063373
<b>AD - ACCESSO AI DATI</b>	
<b>ADS - SPECIFICHE DI ACCESSO AI DATI</b>	
<b>ADSP - Profilo di accesso</b>	1
<b>ADSM - Motivazione</b>	scheda contenente dati liberamente accessibili
<b>CM - COMPILAZIONE</b>	
<b>CMP - COMPILAZIONE</b>	
<b>CMPD - Data</b>	1980
<b>CMPN - Nome</b>	Paroli, Lidia
<b>FUR - Funzionario responsabile</b>	Arena, Maria Stella
<b>RVM - TRASCRIZIONE PER INFORMATIZZAZIONE</b>	
<b>RVMD - Data</b>	2007
<b>RVMN - Nome</b>	Lotto 2005
<b>AN - ANNOTAZIONI</b>	
<b>OSS - Osservazioni</b>	Scavi Mengarelli 1893-1896