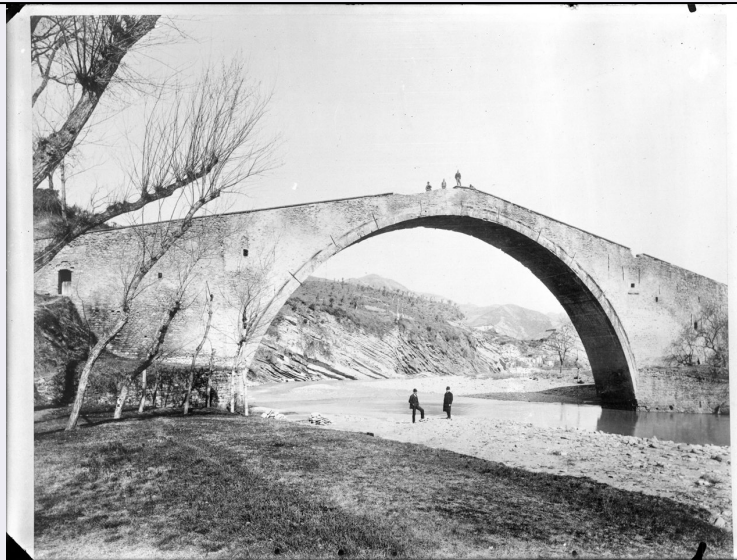


SCHEDA



CD - CODICI

| | |
|----------------------------------|----------|
| TSK - Tipo scheda | F |
| LIR - Livello catalogazione | C |
| NCT - CODICE UNIVOCO | |
| NCTR - Codice Regione | 08 |
| NCTN - Numero catalogo generale | 00641300 |
| ESC - Ente schedatore | S261 |
| ECP - Ente competente per tutela | S261 |

OG - BENE CULTURALE

| | |
|----------------------------------|--|
| AMB - Ambito di tutela MiBACT | storico artistico |
| CTG - Categoria | DOCUMENTAZIONE DEL PATRIMONIO ARCHITETTONICO |
| OGT - DEFINIZIONE BENE | |
| OGTD - Definizione | negativo |
| QNT - QUANTITA' | |
| QNTN - Quantità degli esemplari | 1 |
| OGC - TRATTAMENTO CATALOGRAFICO | |
| OGCT - Trattamento catalografico | bene semplice |
| OGM - Modalità di individuazione | appartenenza ad una collezione o raccolta pubblica |
| OGR - Disponibilità del bene | bene disponibile |

RV - RELAZIONI

RSE - RELAZIONI CON ALTRI BENI

| | |
|----------------------------------|---------------------------|
| RSER - Tipo relazione | è contenuto in |
| RSES - Specifiche tipo relazione | correlazione di posizione |

| | |
|--|---|
| RSET - Tipo scheda | A |
| RSED - Definizione del bene | palazzo |
| RSEC - Identificativo univoco della scheda | 0800241663 |
| RSE - RELAZIONI CON ALTRI BENI | |
| RSER - Tipo relazione | è in relazione con |
| RSES - Specifiche tipo relazione | correlazione iconografica: edificio ripreso nel fototipo |
| RSET - Tipo scheda | A |
| RSED - Definizione del bene | ponte, a schiena d'asino, Ponte Alidosi |
| RSEC - Identificativo univoco della scheda | 0800242729 |
| RSE - RELAZIONI CON ALTRI BENI | |
| RSER - Tipo relazione | è in relazione con |
| RSES - Specifiche tipo relazione | correlazione iconografica |
| RSET - Tipo scheda | F |
| RSED - Definizione del bene | positivo |
| RSEC - Identificativo univoco della scheda | 0800640528-11 |
| REZ - Note | riproduzione da positivo storico |
| LC - LOCALIZZAZIONE GEOGRAFICO - AMMINISTRATIVA | |
| PVC - LOCALIZZAZIONE | |
| PVCS - Stato | ITALIA |
| PVCR - Regione | Emilia-Romagna |
| PVCP - Provincia | BO |
| PVCC - Comune | Bologna |
| LDC - COLLOCAZIONE SPECIFICA | |
| LDCT - Tipologia | palazzo |
| LDCQ - Qualificazione | senatoriale |
| LDCN - Denominazione attuale | Palazzo Dall'Armi Marescalchi |
| LDCF - Uso | ufficio |
| LDCU - Indirizzo | via IV Novembre, 5 |
| LDCM - Denominazione raccolta | Soprintendenza Archeologia, Belle Arti e Paesaggio per la città metropolitana di Bologna e le province di Modena, Reggio Emilia e Ferrara |
| LDCS - Specifiche | Archivio fotografico storico - Stanza climatizzata |
| LDCD - Riferimento cronologico | 1969 post |
| LCN - Note | L'originario armadio ligneo in cui sono state rintracciate le lastre, si conserva nell'ammezzato del piano terra, in un corridoio verandato contiguo all'attuale archivio documentale. La maggior parte dei negativi conservati entro l'armadio erano mantenuti in posizione verticale da un sistema di binari in legno. Ogni singola collocazione è contrassegnata da un numero di ubicazione relativo alle lastre che |

erano contenute in tale spazio. Le matrici fotografiche, in seguito all'intervento conservativo, sono state spostate nella stanza climatizzata adibita ad Archivio fotografico storico, in armadi metallici a doppia anta, entro scatole di cartone acid-free.

LA - ALTRE LOCALIZZAZIONI GEOGRAFICO - AMMINISTRATIVE

TLC - Tipo di localizzazione luogo di provenienza/collocazione precedente

PRV - LOCALIZZAZIONE

PRVS - Stato ITALIA
PRVR - Regione Emilia-Romagna
PRVP - Provincia BO
PRVC - Comune Bologna

PRC - COLLOCAZIONE SPECIFICA

PRCT - Tipologia contenitore fisico palazzo
PRCN - Denominazione contenitore fisico Palazzo Garganelli
PRCF - Uso contenitore fisico ufficio
PRCU - Indicazioni viabilistiche via Santo Stefano, 40
PRCM - Denominazione contenitore giuridico Soprintendenza ai Monumenti dell'Emilia

PRD - DATI CRONOLOGICI

PRDU - Data fine 1969

UB - DATI PATRIMONIALI/INVENTARI/STIME/COLLEZIONI

UBF - UBICAZIONE BENE

UBFP - Fondo Fondo Negativi - Soprintendenza BAP BO
UBFU - Titolo di unità archivistica LASTRE 89
UBFC - Collocazione stanza climatizzata, armadio metallico

INV - ALTRI INVENTARI

INVN - Codice inventario N_002259
INVD - Riferimento cronologico 2015

AU - DEFINIZIONE CULTURALE

AUT - AUTORE/RESPONSABILITA'

AUTJ - Ente schedatore S261
AUTH - Codice identificativo BAPA0010
AUTN - Nome scelto di persona o ente Anonimo
AUTP - Tipo intestazione NR
AUTA - Indicazioni cronologiche XX prima metà
AUTR - Ruolo fotografo principale
AUTM - Motivazione/fonte dato non disponibile

AUT - AUTORE/RESPONSABILITA'

| | |
|---|---------------------------------|
| AUTJ - Ente schedatore | S261 |
| AUTH - Codice identificativo | BAPA0248 |
| AUTN - Nome scelto di persona o ente | Cassarini, Alessandro |
| AUTP - Tipo intestazione | P |
| AUTA - Indicazioni cronologiche | 1847-1929 |
| AUTR - Ruolo | altro fotografo |
| AUTY - Specifiche intervento | autore dell'immagine riprodotta |
| AUTM - Motivazione/fonte | confronto |
| AUTZ - Note | con positivo originale |

SG - SOGGETTO**SGT - SOGGETTO**

| | |
|--|---|
| SGTI - Identificazione | Italia - Emilia Romagna - Castel del Rio |
| SGTI - Identificazione | Architettura - Ponti - Ponte Alidosi di Castel del Rio |
| SGTD - Indicazioni sul soggetto | Castel del Rio - Ponte Alidosi - Veduta verso valle del ponte a schiena d'asino |

SGL - TITOLO

| | |
|---------------------------------|---|
| SGLT - Titolo proprio | (Bologna) Castel del Rio - Ponte degli Alidosi in Castel del Rio - Fot. R. Sop. |
| SGLS - Specifiche titolo | iscrizione manoscritta sul pergamino che conteneva la lastra |

DT - CRONOLOGIA**DTZ - CRONOLOGIA GENERICA**

| | |
|---|----|
| DTZG - Fascia cronologica /periodo | XX |
|---|----|

DTS - CRONOLOGIA SPECIFICA

| | |
|--------------------------------|--|
| DTSI - Da | 1936 |
| DTSV - Validità | ca |
| DTSF - A | 1936 |
| DTSL - Validità | ca |
| DTM - Motivazione/fonte | data |
| DTT - Note | manoscritta sulla scheda inventariale inserita nel pergamino originale |

LR - LUOGO E DATA DELLA RIPRESA**LRC - LOCALIZZAZIONE**

| | |
|---------------------------------|----------------|
| LRCS - Stato | ITALIA |
| LRCR - Regione | Emilia-Romagna |
| LRCP - Provincia | BO |
| LRCC - Comune | Bologna |
| LRD - Data della ripresa | 1936 ca |

MT - DATI TECNICI

| | |
|------------------------------------|----|
| MTX - Indicazione di colore | BN |
|------------------------------------|----|

MTC - MATERIA E TECNICA

| | |
|-----------------------|----------------------------|
| MTCM - Materia | vetro |
| MTCT - Tecnica | gelatina ai sali d'argento |
| FRM - Formato | 18 x 24 |

CO - CONSERVAZIONE E INTERVENTI**STC - STATO DI CONSERVAZIONE**

| | |
|--|---|
| STCC - Stato di conservazione | buono |
| STCS - Specifiche | specchio d'argento, macchie, graffi |
| STD - Modalità di conservazione | La lastra è posta verticalmente sul lato maggiore entro busta di carta a quattro falde e scatola automontante in cartone acid free. All'interno della scatola sono collocate in ordine progressivo seguendo la nuova numerazione inventariale attribuita. |

RST - INTERVENTI

| | |
|--|---|
| RSTI - Tipo intervento | pulitura meccanica, pulitura chimica, condizionamento |
| RSTD - Riferimento cronologico | 2016 |
| RSTT - Descrizione intervento | pulitura meccanica lato emulsione/ pulitura con miscela idroalcolica lato vetro |
| RSTE - Ente responsabile | Soprintendenza ABAP BO |
| RSTR - Ente finanziatore /sponsor | Fondazione del Monte di Bologna e Ravenna |
| RSTR - Ente finanziatore /sponsor | Fondazione Cassa di Risparmio di Modena |
| RSTR - Ente finanziatore /sponsor | Associazione Regionale Casse e Monti |
| RSTN | La Fototeca Sas di Elvira Tonelli |

DA - DATI ANALITICI

| | |
|--------------------------|---|
| DES - Descrizione | Lastra singola, originariamente contenuta in pergamino: tali buste, con iscrizioni e annotazioni, si conservano separatamente. All'interno del pergamino schedina dattiloscritta che riporta "CASTEL DEL RIO (Bologna) Ponte degli Alidosi nel fiume Santerno/ 18x24/ 1936?". |
|--------------------------|---|

ISE - ISCRIZIONI/EMBLEMI/MARCHI/STEMMI/TIMBRI

| | |
|--|---|
| ISEP - Posizione | sul recto del pergamino |
| ISED - Definizione | iscrizione |
| ISEE - Specifiche | di collezione |
| ISEZ - Descrizione | pergamino prestampato contenente campi vuoti per i dati relativi alla collocazione, all'inventario, alla soggettazione del fototipo; successivamente compilato con i dati manoscritti ad inchiostro |
| ISEC - Classe di appartenenza | documentaria |
| ISET - Tipo di scrittura/di caratteri | capitale |
| ISEM - Materia e tecnica | tipografica |
| ISEI - Trascrizione | R. SOPRAINTENDENZA/ ALL'ARTE MEDIOEVALE E MODERNA/ DELL'EMILIA E DELLA ROMAGNA// MOBILE.... SCAF....N....INVENT.N....LUOGO:....MONUMENTO:.....STAMPE |

N.....OSSERVAZIONI

ISE - ISCRIZIONI/EMBLEMI/MARCHI/STEMMI/TIMBRI

| | |
|--|---|
| ISEP - Posizione | pergamino: recto: negli spazi predisposti |
| ISED - Definizione | iscrizione |
| ISEC - Classe di appartenenza | didascalica |
| ISET - Tipo di scrittura/di caratteri | corsivo alto-basso |
| ISEM - Materia e tecnica | a inchiostro |
| ISEI - Trascrizione | (Bologna) Castel del Rio/ Ponte degli Alidosi in Castel del Rio/ Fot. R. Sop. |

ISE - ISCRIZIONI/EMBLEMI/MARCHI/STEMMI/TIMBRI

| | |
|--|---|
| ISEP - Posizione | pergamino: recto: negli spazi predisposti |
| ISED - Definizione | iscrizione |
| ISEC - Classe di appartenenza | inventariale |
| ISET - Tipo di scrittura/di caratteri | capitale |
| ISET - Tipo di scrittura/di caratteri | numeri arabi |
| ISET - Tipo di scrittura/di caratteri | numeri romani |
| ISEM - Materia e tecnica | a inchiostro |
| ISEI - Trascrizione | B (cancellato) C/ III (cancellato) II/ 159-12 (cancellato) 13/ 7935 |

NSC - Notizie storico-critiche

Si tratta di una riproduzione anonima di una stampa all'albumina originale realizzata indicativamente tra il 1892 ed il 1893 dal fotografo dilettante Alessandro Cassarini. Questo soggetto è infatti inserito in un album conservato presso la biblioteca dell'ex Soprintendenza ai Beni Architettonici di Bologna che raccoglie, insieme ad un secondo esemplare, immagini di Rocche in territorio emiliano romagnolo (si veda la scheda relativa all'album 0800640528 e al positivo 0800640528-11). La bordura bianca intorno all'immagine non deriva da uno scontorno su lastra ma corrisponde a parte della pagina d'album su cui l'albumina originale è incollata.

TU - CONDIZIONE GIURIDICA E PROVVEDIMENTI DI TUTELA

CDG - CONDIZIONE GIURIDICA

| | |
|--|--|
| CDGG - Indicazione generica | proprietà Stato |
| CDGS - Indicazione specifica | Ministero dei beni e delle attività culturali e del turismo - SABAP BO |
| CDGI - Indirizzo | via IV Novembre, 5 - Bologna |
| BPT - Provvedimenti di tutela - sintesi | no |

DO - DOCUMENTAZIONE

FTA - DOCUMENTAZIONE FOTOGRAFICA

| | |
|-------------------------------------|-------------------------|
| FTAN - Codice identificativo | SABAPBO/N_002259 |
| FTAX - Genere | documentazione allegata |

| | |
|--|---|
| FTAP - Tipo | fotografia digitale (file) |
| FTAF - Formato | jpg |
| FTAD - Riferimento cronologico | 2016 |
| FTAK - Nome file originale | N_002259.jpg |
| BIB - BIBLIOGRAFIA | |
| BIBR - Abbreviazione | Cassarini [19..] |
| BIBJ - Ente schedatore | S261 |
| BIBH - Codice identificativo | BAPB0428 |
| BIBX - Genere | bibliografia di confronto |
| BIBF - Tipo | biografia |
| BIBM - Riferimento bibliografico completo | Alessandro Cassarini: l'alpinista, il fotografo, il filantropo, Bologna, La grafica emiliana, [19..]. |
| BIB - BIBLIOGRAFIA | |
| BIBR - Abbreviazione | Monari 2001 |
| BIBJ - Ente schedatore | S261 |
| BIBH - Codice identificativo | BAPB0001 |
| BIBX - Genere | bibliografia di corredo |
| BIBF - Tipo | contributo in catalogo mostra |
| BIBM - Riferimento bibliografico completo | Monari Paola, La tormentata formazione degli uffici per la conservazione degli edifici monumentali in Norma e arbitrio: architetti e ingegneri a Bologna 1850-1950, a cura di Giuliano Gresleri, Pier Giorgio Massaretti, Venezia, Marsilio, 2001 |
| AD - ACCESSO AI DATI | |
| ADS - SPECIFICHE DI ACCESSO AI DATI | |
| ADSP - Profilo di accesso | 1 |
| ADSM - Motivazione | scheda contenente dati liberamente accessibili |
| CM - CERTIFICAZIONE E GESTIONE DEI DATI | |
| CMP - REDAZIONE E VERIFICA SCIENTIFICA | |
| CMPD - Anno di redazione | 2017 |
| CMPN - Responsabile ricerca e redazione | Frisoni, Cinzia |
| RSR - Referente verifica scientifica | Giudici, Corinna |
| FUR - Funzionario responsabile | Farinelli, Patrizia |