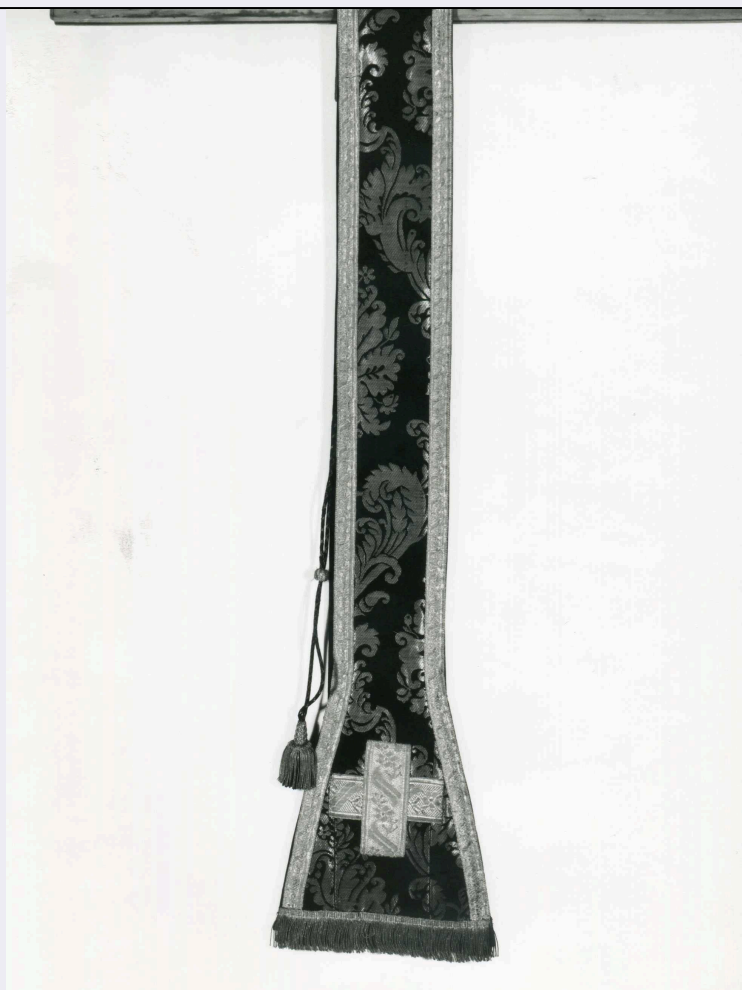


SCHEDA



CD - CODICI

TSK - Tipo Scheda OA

LIR - Livello ricerca I

NCT - CODICE UNIVOCO

NCTR - Codice regione 03

NCTN - Numero catalogo generale 00154096

ESC - Ente schedatore S27

ECP - Ente competente S27

RV - RELAZIONI

RVE - STRUTTURA COMPLESSA

RVEL - Livello 4

RVER - Codice bene radice 0300154096

OG - OGGETTO

OGT - OGGETTO

OGTD - Definizione stola

OGTV - Identificazione serie

QNT - QUANTITA'

QNTN - Numero 3

LC - LOCALIZZAZIONE GEOGRAFICO-AMMINISTRATIVA

PVC - LOCALIZZAZIONE GEOGRAFICO-AMMINISTRATIVA ATTUALE

| | |
|------------------|-----------|
| PVCS - Stato | ITALIA |
| PVCR - Regione | Lombardia |
| PVCP - Provincia | MI |
| PVCC - Comune | Milano |

LDC - COLLOCAZIONE SPECIFICA

| | |
|----------------------------------|---------------------------------|
| LDCT - Tipologia | chiesa |
| LDCQ - Qualificazione | rettoriale |
| LDCN - Denominazione attuale | Chiesa di San Gottardo in Corte |
| LDCC - Complesso di appartenenza | Palazzo Reale |
| LDCU - Indirizzo | Via Pecorari |
| LDCS - Specifiche | sacrestia |

UB - UBICAZIONE E DATI PATRIMONIALI**INV - INVENTARIO DI MUSEO O SOPRINTENDENZA**

| | |
|---------------|----------------|
| INVN - Numero | 26 SBAA MI 302 |
| INVD - Data | 1964 |

DT - CRONOLOGIA**DTZ - CRONOLOGIA GENERICA**

| | |
|---------------|-----------|
| DTZG - Secolo | sec. XVII |
|---------------|-----------|

DTS - CRONOLOGIA SPECIFICA

| | |
|------------------------------|--------------------|
| DTSI - Da | 1600 |
| DTSV - Validità | ca |
| DTSF - A | 1699 |
| DTSL - Validità | ca |
| DTM - Motivazione cronologia | analisi stilistica |

AU - DEFINIZIONE CULTURALE**ATB - AMBITO CULTURALE**

| | |
|--------------------------------------|----------------------|
| ATBD - Denominazione | manifattura italiana |
| ATBM - Motivazione dell'attribuzione | analisi stilistica |

MT - DATI TECNICI

| | |
|-------------------------|------------------|
| MTC - Materia e tecnica | seta/ damasco |
| MTC - Materia e tecnica | seta/ broccatura |
| MTC - Materia e tecnica | filo d'oro |

MIS - MISURE

| | |
|------------------|-----|
| MISU - Unità | cm |
| MISA - Altezza | 22 |
| MISL - Larghezza | 220 |
| MIST - Validità | ca |

CO - CONSERVAZIONE**STC - STATO DI CONSERVAZIONE**

| | |
|---|--|
| STCC - Stato di conservazione | buono |
| DA - DATI ANALITICI | |
| DES - DESCRIZIONE | |
| DESO - Indicazioni sull'oggetto | Serie di tre stole in damasco nero in parte broccato d'oro; gallone dorato, frangia in filo d'oro. |
| DESI - Codifica Iconclass | NR (recupero pregresso) |
| DESS - Indicazioni sul soggetto | NR (recupero pregresso) |
| TU - CONDIZIONE GIURIDICA E VINCOLI | |
| CDG - CONDIZIONE GIURIDICA | |
| CDGG - Indicazione generica | proprietà Stato |
| CDGS - Indicazione specifica | Soprintendenza Archeologica, belle arti e paesaggio per la città di Milano |
| CDGI - Indirizzo | Corso Magenta, 24 - 20123 Milano (MI) |
| DO - FONTI E DOCUMENTI DI RIFERIMENTO | |
| FTA - DOCUMENTAZIONE FOTOGRAFICA | |
| FTAX - Genere | documentazione allegata |
| FTAP - Tipo | fotografia digitale (file) |
| FTAN - Codice identificativo | SABAP MI 00154096/D4 |
| AD - ACCESSO AI DATI | |
| ADS - SPECIFICHE DI ACCESSO AI DATI | |
| ADSP - Profilo di accesso | 1 |
| ADSM - Motivazione | scheda contenente dati liberamente accessibili |
| CM - COMPILAZIONE | |
| CMP - COMPILAZIONE | |
| CMPD - Data | 1994 |
| CMPN - Nome | Fantini Colombo M. |
| RSR - Referente scientifico | Verneti, D. |
| FUR - Funzionario responsabile | Verneti, D. |
| RVM - TRASCRIZIONE PER INFORMATIZZAZIONE | |
| RVMD - Data | 2017 |
| RVMN - Nome | Basilico, A. |
| AN - ANNOTAZIONI | |
| OSS - Osservazioni | Tipo di provvedimento: DM (L. 1792/ 1919), estremi provvedimento: 1919/10/03 |