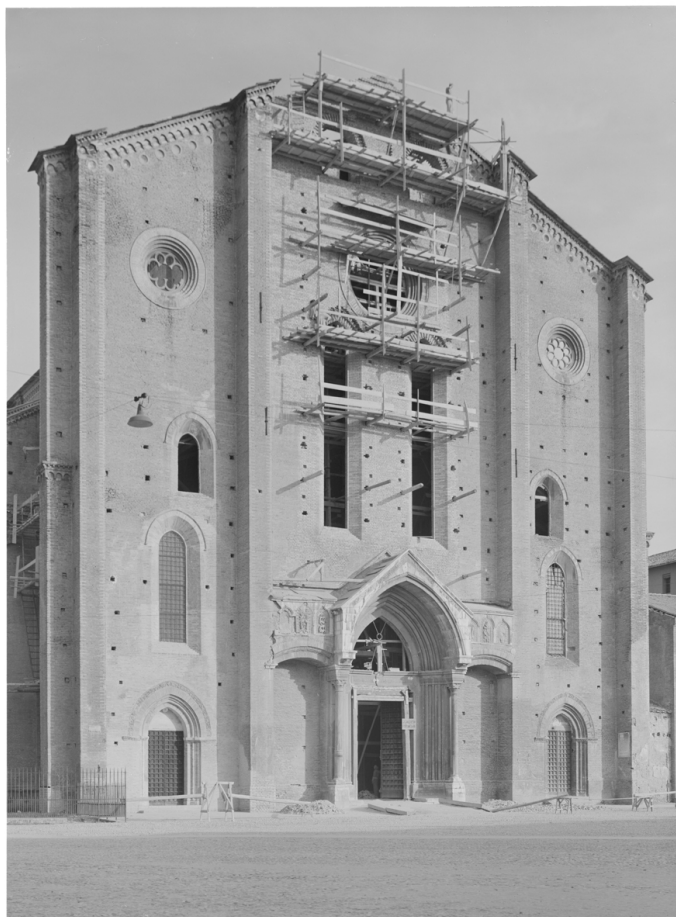


SCHEDA



CD - CODICI

TSK - Tipo scheda	F
LIR - Livello catalogazione	C
NCT - CODICE UNIVOCO	
NCTR - Codice Regione	08
NCTN - Numero catalogo generale	00640567
ESC - Ente schedatore	S261
ECP - Ente competente per tutela	S261

OG - BENE CULTURALE

AMB - Ambito di tutela MiBACT	storico artistico
CTG - Categoria	DOCUMENTAZIONE DEL PATRIMONIO ARCHITETTONICO
OGT - DEFINIZIONE BENE	
OGTD - Definizione	negativo
OGC - TRATTAMENTO CATALOGRAFICO	
OGCT - Trattamento catalografico	bene semplice
OGM - Modalità di individuazione	appartenenza ad una collezione o raccolta pubblica

OGR - Disponibilità del bene	bene disponibile
-------------------------------------	------------------

RV - RELAZIONI

RSE - RELAZIONI CON ALTRI BENI

RSER - Tipo relazione	è contenuto in
------------------------------	----------------

RSET - Tipo scheda	A
---------------------------	---

RSED - Definizione del bene	palazzo
------------------------------------	---------

RSEC - Identificativo univoco della scheda	0800241663
---	------------

RSE - RELAZIONI CON ALTRI BENI

RSER - Tipo relazione	è in relazione con
------------------------------	--------------------

RSES - Specifiche tipo relazione	correlazione iconografica: chiesa ripresa nei fototipi
---	--

RSET - Tipo scheda	A
---------------------------	---

RSED - Definizione del bene	chiesa
------------------------------------	--------

RSEC - Identificativo univoco della scheda	0800241925
---	------------

LC - LOCALIZZAZIONE GEOGRAFICO - AMMINISTRATIVA

PVC - LOCALIZZAZIONE

PVCS - Stato	ITALIA
---------------------	--------

PVCR - Regione	Emilia-Romagna
-----------------------	----------------

PVCP - Provincia	BO
-------------------------	----

PVCC - Comune	Bologna
----------------------	---------

LDC - COLLOCAZIONE SPECIFICA

LDCT - Tipologia	palazzo
-------------------------	---------

LDCQ - Qualificazione	senatoriale
------------------------------	-------------

LDCN - Denominazione attuale	Palazzo Dall'Armi Marescalchi
-------------------------------------	-------------------------------

LDCF - Uso	ufficio
-------------------	---------

LDCU - Indirizzo	via IV Novembre, 5
-------------------------	--------------------

LDCM - Denominazione raccolta	Soprintendenza Archeologia, Belle Arti e Paesaggio per la città metropolitana di Bologna e le province di Modena, Reggio Emilia e Ferrara
--------------------------------------	---

LDCS - Specifiche	Archivio fotografico storico - Stanza climatizzata
--------------------------	--

LDCD - Riferimento cronologico	1969 post
---------------------------------------	-----------

LCN - Note

L'originario armadio ligneo in cui è stata rintracciata la lastra si conserva nell'ammezzato del piano terra (corridoio verandato contiguo all'attuale archivio documentale). La maggior parte dei negativi conservati entro l'armadio era mantenuta in posizione verticale da un sistema di binari in legno. Ogni singola collocazione era contrassegnata da un numero di ubicazione relativo alle lastre contenute in tale spazio. In seguito all'intervento conservativo, le matrici fotografiche sono state spostate nella stanza climatizzata adibita ad archivio fotografico, in armadi metallici a doppia anta, entro scatole di cartone acid-free.

ACB - ACCESSIBILITA' DEL BENE

ACBA - Accessibilità	si
-----------------------------	----

LA - ALTRE LOCALIZZAZIONI GEOGRAFICO - AMMINISTRATIVE

TLC - Tipo di localizzazione	luogo di provenienza/collocazione precedente
-------------------------------------	--

PRV - LOCALIZZAZIONE

PRVS - Stato	ITALIA
PRVR - Regione	Emilia-Romagna
PRVP - Provincia	BO
PRVC - Comune	Bologna

PRC - COLLOCAZIONE SPECIFICA

PRCT - Tipologia contenitore fisico	palazzo
PRCN - Denominazione contenitore fisico	Palazzo Garganelli
PRCF - Uso contenitore fisico	ufficio
PRCU - Indicazioni viabilistiche	via Santo Stefano, 40
PRCM - Denominazione contenitore giuridico	Soprintendenza ai Monumenti dell'Emilia

PRD - DATI CRONOLOGICI

PRDU - Data fine	1969
-------------------------	------

UB - DATI PATRIMONIALI/INVENTARI/STIME/COLLEZIONI**UBF - UBICAZIONE BENE**

UBFP - Fondo	Fondo Negativi - Ex Soprintendenza BAP BO
UBFU - Titolo di unità archivistica	LASTRE 63

INV - ALTRI INVENTARI

INVN - Codice inventario	N_001578
INVD - Riferimento cronologico	2016

AU - DEFINIZIONE CULTURALE**AUT - AUTORE/RESPONSABILITA'**

AUTJ - Ente schedatore	S261
AUTH - Codice identificativo	BAPA0205
AUTN - Nome scelto di persona o ente	A. Villani & Figli
AUTP - Tipo intestazione	E
AUTA - Indicazioni cronologiche	1932-1970
AUTI - Indicazione del nome e dell'indirizzo	Villani
AUTR - Ruolo	fotografo principale
AUTM - Motivazione/fonte	iscrizione
AUTZ - Note	indicazione di responsabilità manoscritta sulla busta pergamina

SG - SOGGETTO

SGT - SOGGETTO**SGTI - Identificazione**Italia - Emilia Romagna - Bologna - Basilica di San Francesco
<Facciata>**SGTI - Identificazione**

Architettura - Chiese - Facciate

SGTI - IdentificazioneRicostruzione postbellica <Seconda guerra mondiale> - Restauro -
Impalcature - Ponteggi**SGTD - Indicazioni sul
soggetto**Bologna - Basilica di San Francesco - La facciata durante la
ricostruzione postbellica (settembre 1947)**SGL - TITOLO****SGLT - Titolo proprio**Bologna/ Basilica di S. Francesco/ Facciata - durante i lavori di
ricostruzione**SGLS - Specifiche titolo**

manoscritto sulla busta pergamina

DT - CRONOLOGIA**DTZ - CRONOLOGIA GENERICA****DTZG - Fascia cronologica
/periodo**

XX

DTS - CRONOLOGIA SPECIFICA**DTSI - Da**

1947/09/00

DTSF - A

1947/09/00

DTM - Motivazione/fonte

data

DTT - Note

data manoscritta sulla busta pergamina

LR - LUOGO E DATA DELLA RIPRESA**LRC - LOCALIZZAZIONE****LRCS - Stato**

ITALIA

LRCR - Regione

Emilia-Romagna

LRCP - Provincia

BO

LRCC - Comune

Bologna

LRO - Occasione

durante la ricostruzione

LRD - Data della ripresa

1947/09/00

MT - DATI TECNICI**MTX - Indicazione di colore**

BN

MTC - MATERIA E TECNICA**MTCM - Materia**

vetro

MTCT - Tecnica

gelatina ai sali d'argento

FRM - Formato

18 x 24

MTS - Specifiche tecniche

maschera in carta nera lungo l'intero perimetro della lastra

CO - CONSERVAZIONE E INTERVENTI**STC - STATO DI CONSERVAZIONE****STCC - Stato di
conservazione**

buono

**STD - Modalità di
conservazione**

negativo conservato dentro busta e scatola acid-free

RST - INTERVENTI**RSTP - Riferimento alla
parte**

supporto primario

RSTI - Tipo intervento	pulitura chimica, pulitura meccanica, condizionamento
RSTD - Riferimento cronologico	2015-2016
RSTT - Descrizione intervento	pulitura meccanica lato emulsione/ pulitura con miscela idroalcolica lato vetro
RSTE - Ente responsabile	SABAP BO
RSTR - Ente finanziatore /sponsor	Fondazione del Monte di Bologna e Ravenna
RSTR - Ente finanziatore /sponsor	Fondazione Cassa di Risparmio di Modena
RSTR - Ente finanziatore /sponsor	Associazione Regionale Casse e Monti
RSTN	La Fototeca Sas di Elvira Tonelli
RSTO - Note	La lastra negativa, dopo la pulitura, è stata collocata all'interno di una busta in carta conservativa e posta in ordine progressivo di inventario entro una scatola di cartone inerte.

DA - DATI ANALITICI

DES - Descrizione	La lastra era originariamente contenuta in una busta pergamina, conservata ora separatamente.
ISE - ISCRIZIONI/EMBLEMI/MARCHI/STEMMI/TIMBRI	
ISEP - Posizione	sulla busta pergamina di N_001578: recto
ISED - Definizione	iscrizione
ISEZ - Descrizione	pergamino prestampato contenente campi vuoti (dati relativi alla collocazione, all'inventario, alla sovrapposizione del fototipo), successivamente compilati ad inchiostro
ISEC - Classe di appartenenza	documentaria
ISEM - Materia e tecnica	tipografica
ISEM - Materia e tecnica	a inchiostro
ISEI - Trascrizione	SOPRINTENDENZA AI MONUMENTI DELL'EMILIA/ BOLOGNA/ MOBILE C SCAF. V N. 90/ INVENT. N. 14349/ PROV. Bologna COMUNE Bologna/ LOCALITA' Bologna/ MONUMENTO Basilica di S. Francesco/ Facciata - durante i lavori di ricostruzione/ FOTOGRAFO Villani/ DATA 1947/9/ OSSERVAZIONI
	La basilica di San Francesco a Bologna, nota per le operazioni di restauro condotte tra Ottocento e Novecento da Alfonso Rubbiani e dalla sua Gilda, venne duramente colpita nel corso dell'ultimo conflitto mondiale. Già inserita nell'elenco dei monumenti nazionali del 1902, la chiesa fu bombardata in tre differenti occasioni: il 24 luglio 1943, il 25 settembre del medesimo anno e il seguente 22 marzo. Le distruzioni belliche interessarono le prime campate della chiesa con lo sconquassamento della facciata, la mutilazione della terminazione a timpano ed il crollo del coperto, giungendo fino a far cedere gli iniziali archi rampanti del fianco destro, che trascinarono nella caduta anche l'angolo di nord-ovest del Chiostro dei Morti. Il fronte principale, in particolare, subì gravi danni durante il primo bombardamento: la facciata rimase divisa in due parti con la sezione sinistra fuori piombo (vedi N_001708); per la messa in sicurezza del piede della muratura si operò con una gettata di calcestruzzo armato in profondità per consolidare lo scalzamento delle fondazioni (interventi

NSC - Notizie storico-critiche

già attuati nelle due lastre Villani N_001609 e N_001610 che mostrano il prospetto a capanna completo della cuspide al grezzo e con l'integrazione dello squarcio verticale). Il fototipo in esame N_001578, eseguito dalla studio Villani, riprende il cantiere di restauro del prospetto basilicale in una fase abbastanza avanzata, nel settembre del 1947. Si osservano alcuni ponteggi in corrispondenza delle aperture nella parte centrale del fronte a capanna: la coppia di lunghe finestre e l'oculo risultano ancora aperti (è presumibile che la lastra Zagnoli N_001351 sia successiva al presente negativo, mostrando sia i ponteggi ad uno stadio più avanzato di montaggio, sia i finestrini gotici ed il rosone con la chiusura già approntata). Alfredo Barbacci, il soprintendente che coordinò il restauro di San Francesco, scriverà in seguito riguardo al compimento ricostruttivo del prospetto: "Gli ultimi lavori murari consistettero nel completamento della facciata, rifacendo l'occhio centrale e riparando i laterali, rifacendo le due bifore e la croce marmorea del fastigio. Si completò la cornice di coronamento con gli archetti in cotto e le sottostanti scodelle di ceramica dipinta e invetriata" (Barbacci 1977, p. 31; si vedano per gli stadi successivi della ricostruzione della facciata N_001552 del 19 febbraio 1948 e N_001016 del maggio seguente). Lo studio fotografico bolognese Villani realizzò numerose riprese per la soprintendenza ai Monumenti di Bologna del complesso francescano dall'inizio del secondo conflitto mondiale sino al completamento della ricostruzione nel dopoguerra.

TU - CONDIZIONE GIURIDICA E PROVVEDIMENTI DI TUTELA**CDG - CONDIZIONE GIURIDICA**

CDGG - Indicazione generica	proprietà Stato
CDGS - Indicazione specifica	Ministero dei beni e delle attività culturali e del turismo - SABAP BO
CDGI - Indirizzo	via IV Novembre, 5 – 40123 Bologna
BPT - Provvedimenti di tutela - sintesi	no

DO - DOCUMENTAZIONE**FTA - DOCUMENTAZIONE FOTOGRAFICA**

FTAN - Codice identificativo	SABAPBO/N_001578
FTAX - Genere	documentazione allegata
FTAP - Tipo	fotografia digitale (file)
FTAF - Formato	jpg
FTAK - Nome file originale	N_001578.jpg
FNT - FONTI E DOCUMENTI	
FNTI - Codice identificativo	BAPF151
FNTX - Genere	documentazione esistente
FNTP - Tipo	faldone documentario
FNTT - Denominazione /titolo	faldone BO M 87 - chiesa ed ex convento di San Francesco - 1892-1940 - storico I a e I b
FNTD - Riferimento cronologico	1892-1940
	Archivio storico documentale della Soprintendenza Archeologia, Belle Arti e Paesaggio per la città metropolitana di Bologna e le province di

FNTN - Nome archivio	Modena, Reggio Emilia e Ferrara (ex Soprintendenza ai Monumenti dell'Emilia)/ sede di Palazzo Dall'Armi Marescalchi
FNTK - Nome file originale	P1220260.JPG
FNT - FONTI E DOCUMENTI	
FNTI - Codice identificativo	BAPF152
FNTX - Genere	documentazione esistente
FNTP - Tipo	faldone documentario
FNTT - Denominazione /titolo	faldone BO M 87 - chiesa ed ex convento di San Francesco - 1938-1968 - storico II a e II b
FNTD - Riferimento cronologico	1938-1968
FNTN - Nome archivio	Archivio storico documentale della Soprintendenza Archeologia, Belle Arti e Paesaggio per la città metropolitana di Bologna e le province di Modena, Reggio Emilia e Ferrara (ex Soprintendenza ai Monumenti dell'Emilia)/ sede di Palazzo Dall'Armi Marescalchi
FNTK - Nome file originale	P1220261.JPG
BIB - BIBLIOGRAFIA	
BIBJ - Ente schedatore	S261
BIBH - Codice identificativo	BAPB0432
BIBX - Genere	bibliografia di confronto
BIBF - Tipo	monografia
BIBM - Riferimento bibliografico completo	Garani Luigi, Il bel San Francesco di Bologna: la sua storia, Bologna, Tipografia Luigi Parma, 1948.
BIB - BIBLIOGRAFIA	
BIBJ - Ente schedatore	S261
BIBH - Codice identificativo	BAPB0433
BIBX - Genere	bibliografia di confronto
BIBF - Tipo	monografia
BIBM - Riferimento bibliografico completo	Rodriquez Ferdinando, La basilica di San Francesco in Bologna, Bologna, Tipografia Luigi Parma, 1948.
BIB - BIBLIOGRAFIA	
BIBJ - Ente schedatore	S261
BIBH - Codice identificativo	BAPB0229
BIBX - Genere	bibliografia di confronto
BIBF - Tipo	contributo in periodico
BIBM - Riferimento bibliografico completo	Barbacci Alfredo, La Basilica di San Francesco in Bologna e le sue secolari vicende, in Bollettino d'Arte 1953 XXXVIII, I Gennaio-Marzo, pp. 69-75.
BIB - BIBLIOGRAFIA	
BIBJ - Ente schedatore	S261
BIBH - Codice identificativo	BAPB0435
BIBX - Genere	bibliografia di confronto
BIBF - Tipo	monografia
BIBM - Riferimento bibliografico completo	Raule Angelo, La basilica di San Francesco in Bologna: guida storica e artistica, Bologna, Edizioni agostiniane, 1954.

BIB - BIBLIOGRAFIA

BIBJ - Ente schedatore	S261
BIBH - Codice identificativo	BAPB0214
BIBX - Genere	bibliografia di confronto
BIBF - Tipo	guida
BIBM - Riferimento bibliografico completo	Guida di Bologna, a cura di Corrado Ricci, Guido Zucchini, Andrea Emiliani, Bologna, Edizioni Alfa, 1930-1950 (1968).

BIB - BIBLIOGRAFIA

BIBJ - Ente schedatore	S261
BIBH - Codice identificativo	BAPB0202
BIBX - Genere	bibliografia di confronto
BIBF - Tipo	monografia
BIBM - Riferimento bibliografico completo	Barbacci Alfredo, Monumenti di Bologna. Distruzioni e restauri, Bologna, Cappelli Editore, 1977.
BIBN - Note	pp. 14, 29-32

BIB - BIBLIOGRAFIA

BIBR - Abbreviazione	Monari 1995
BIBJ - Ente schedatore	S261
BIBH - Codice identificativo	BAPB0203
BIBX - Genere	bibliografia di confronto
BIBF - Tipo	contributo in catalogo mostra
BIBM - Riferimento bibliografico completo	Monari Paola, Il catalogo dei danni di guerra di Alfredo Barbacci (agosto 1944), in Delenda Bononia. Immagini dei bombardamenti 1943-1945, a cura di Bersani Cristina e Roncuzzi Roversi Monaco Valeria, Bologna, Pàtron Editore, 1995.

BIB - BIBLIOGRAFIA

BIBJ - Ente schedatore	S261
BIBH - Codice identificativo	BAPB0436
BIBX - Genere	bibliografia di confronto
BIBF - Tipo	monografia
BIBM - Riferimento bibliografico completo	Vignali Luigi, La Basilica di San Francesco, Bologna, Grafis, 1996 (stampa 1997).

BIB - BIBLIOGRAFIA

BIBJ - Ente schedatore	S261
BIBH - Codice identificativo	BAPB0204
BIBX - Genere	bibliografia di corredo
BIBF - Tipo	contributo in catalogo mostra
BIBM - Riferimento bibliografico completo	Monari Paola, La tormentata formazione degli uffici per la conservazione degli edifici monumentali, in Norma e arbitrio. Architetti e ingegneri a Bologna 1850-1950, a cura di Giuliano Greslieri, Pier Giorgio Massaretti, Venezia, Marsiglio, 2001, pp. 311-329.

BIB - BIBLIOGRAFIA

BIBJ - Ente schedatore	S261
BIBH - Codice identificativo	BAPB0231

BIBX - Genere	bibliografia di confronto
BIBF - Tipo	monografia
BIBM - Riferimento bibliografico completo	La Fabbriceria di San Francesco. I restauri della Basilica bolognese letti attraverso le carte, a cura di Elisa Baldini, Giuseppe Virelli, Bologna, Bononia University Press, 2013.
BIB - BIBLIOGRAFIA	
BIBJ - Ente schedatore	S261
BIBH - Codice identificativo	BAPB0230
BIBX - Genere	bibliografia di confronto
BIBF - Tipo	catalogo mostra
BIBM - Riferimento bibliografico completo	La fabbrica dei sogni. Il bel San Francesco di Alfonso Rubbiani, a cura di Elisa Baldini, Paola Monari, Giuseppe Virelli, Bologna, Bononiae University Press, 2014.
BIB - BIBLIOGRAFIA	
BIBR - Abbreviazione	Mostra Villani 2014-2015
BIBJ - Ente schedatore	S261
BIBH - Codice identificativo	BAPB0205
BIBX - Genere	bibliografia di confronto
BIBF - Tipo	catalogo mostra
BIBM - Riferimento bibliografico completo	Lo studio Villani di Bologna. Il più importante atelier fotografico italiano del XX secolo tra industria, arte e storia, a cura di Vera Zamagni, Tito Menzani, Sara Romano, Emanuela Sesti, Bologna, Poligrafici Editoriale S.p.A., 2014.
AD - ACCESSO AI DATI	
ADS - SPECIFICHE DI ACCESSO AI DATI	
ADSP - Profilo di accesso	1
ADSM - Motivazione	scheda contenente dati liberamente accessibili
CM - CERTIFICAZIONE E GESTIONE DEI DATI	
CMP - REDAZIONE E VERIFICA SCIENTIFICA	
CMPD - Anno di redazione	2017
CMPN - Responsabile ricerca e redazione	Mengoli, Elisa
RSR - Referente verifica scientifica	Giudici, Corinna
FUR - Funzionario responsabile	Farinelli, Patrizia
AN - ANNOTAZIONI	
OSS - Osservazioni	In 'Fonti e Documenti' si segnalano due faldoni conservati presso l'archivio documentale dell'ex Soprintendenza ai Monumenti di Bologna che contengono una ricca documentazione sulla storia novecentesca della basilica.