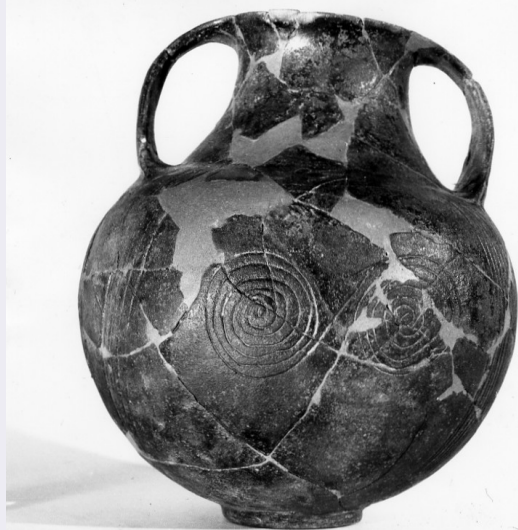


# SCHEDA



## CD - CODICI

|                                 |          |
|---------------------------------|----------|
| TSK - Tipo Scheda               | RA       |
| LIR - Livello ricerca           | C        |
| NCT - CODICE UNIVOCO            |          |
| NCTR - Codice regione           | 12       |
| NCTN - Numero catalogo generale | 00111305 |
| ESC - Ente schedatore           | S46      |
| ECP - Ente competente           | S46      |

## OG - OGGETTO

### OGT - OGGETTO

|                    |                     |
|--------------------|---------------------|
| OGTD - Definizione | anforetta a spirali |
|--------------------|---------------------|

## LC - LOCALIZZAZIONE GEOGRAFICO-AMMINISTRATIVA

### PVC - LOCALIZZAZIONE GEOGRAFICO-AMMINISTRATIVA ATTUALE

|                      |                |
|----------------------|----------------|
| PVCS - Stato         | ITALIA         |
| PVCR - Regione       | Lazio          |
| PVCP - Provincia     | RM             |
| PVCC - Comune        | Roma           |
| PVL - Altro toponimo | Scavi di Ostia |

### LDC - COLLOCAZIONE SPECIFICA

|                               |                          |
|-------------------------------|--------------------------|
| LDCN - Denominazione attuale  | non identificabile       |
| LDCM - Denominazione raccolta | Museo dell'Alto Medioevo |

## LA - ALTRE LOCALIZZAZIONI GEOGRAFICO-AMMINISTRATIVE

|                              |                      |
|------------------------------|----------------------|
| TCL - Tipo di localizzazione | luogo di reperimento |
|------------------------------|----------------------|

### PRV - LOCALIZZAZIONE GEOGRAFICO-AMMINISTRATIVA

|                |        |
|----------------|--------|
| PRVS - Stato   | ITALIA |
| PRVR - Regione | Lazio  |

|   |                                     |
|---|-------------------------------------|
| <b>PRVP - Provincia</b>                           | RM                                  |
| <b>PRVC - Comune</b>                              | Roma                                |
| <b>PRVL - Località</b>                            | Castel di Decima                    |
| <b>PRC - COLLOCAZIONE SPECIFICA</b>               |                                     |
| <b>PRCD - Denominazione</b>                       | NR                                  |
| <b>PRCS - Specifiche</b>                          | necropoli - tomba 93                |
| <b>UB - DATI PATRIMONIALI</b>                     |                                     |
| <b>INV - INVENTARIO DI MUSEO O SOPRINTENDENZA</b> |                                     |
| <b>INVN - Numero</b>                              | 35387                               |
| <b>DT - CRONOLOGIA</b>                            |                                     |
| <b>DTZ - CRONOLOGIA GENERICA</b>                  |                                     |
| <b>DTZG - Fascia cronologica di riferimento</b>   | sec. IV a.C.                        |
| <b>DTZS - Frazione cronologica</b>                | seconda metà                        |
| <b>DTM - Motivazione cronologia</b>               | NR (recupero pregresso)             |
| <b>MT - DATI TECNICI</b>                          |                                     |
| <b>MTC - Materia e tecnica</b>                    | impasto                             |
| <b>MIS - MISURE</b>                               |                                     |
| <b>MISU - Unità</b>                               | cm                                  |
| <b>MISA - Altezza</b>                             | 14.3                                |
| <b>MISD - Diametro</b>                            | 6.5                                 |
| <b>DA - DATI ANALITICI</b>                        |                                     |
| <b>DES - DESCRIZIONE</b>                          |                                     |
| <b>DESO - Indicazioni sull'oggetto</b>            | confronta scheda pregressa allegata |
| <b>CO - CONSERVAZIONE</b>                         |                                     |
| <b>STC - STATO DI CONSERVAZIONE</b>               |                                     |
| <b>STCC - Stato di conservazione</b>              | parzialmente ricomposto             |
| <b>TU - CONDIZIONE GIURIDICA E VINCOLI</b>        |                                     |
| <b>CDG - CONDIZIONE GIURIDICA</b>                 |                                     |
| <b>CDGG - Indicazione generica</b>                | proprietà Stato                     |
| <b>DO - FONTI E DOCUMENTI DI RIFERIMENTO</b>      |                                     |
| <b>FTA - DOCUMENTAZIONE FOTOGRAFICA</b>           |                                     |
| <b>FTAX - Genere</b>                              | documentazione allegata             |
| <b>FTAP - Tipo</b>                                | fotografia b/n                      |
| <b>FTAN - Codice identificativo</b>               | _I SAO R-2599-6                     |
| <b>FTA - DOCUMENTAZIONE FOTOGRAFICA</b>           |                                     |
| <b>FTAX - Genere</b>                              | documentazione allegata             |
| <b>FTAP - Tipo</b>                                | fotografia b/n                      |
| <b>FTAN - Codice identificativo</b>               | _I SAO R-2599-5                     |
| <b>DRA - DOCUMENTAZIONE GRAFICA</b>               |                                     |

|   |   |
|---|---|
| <b>DRAX - Genere</b>                            | documentazione allegata                               |
| <b>DRAT - Tipo</b>                              | disegno   |
| <b>DRAN - Codice identificativo</b>             | _I SAO 35387  |
| <b>FNT - FONTI E DOCUMENTI</b>                  |   |
| <b>FNTP - Tipo</b>                              | scheda storica  |
| <b>FNTD - Data</b>                              | 1976  |
| <b>FNTN - Nome archivio</b>                     | Archivio Generale delle Schede di Catalogo (ICCD, RM) |
| <b>FNTS - Posizione</b>                         | 1200111305  |
| <b>FNTI - Codice identificativo</b>             | 1200111305  |
| <b>AD - ACCESSO AI DATI</b>                     |   |
| <b>ADS - SPECIFICHE DI ACCESSO AI DATI</b>      |   |
| <b>ADSP - Profilo di accesso</b>                | 1   |
| <b>ADSM - Motivazione</b>                       | scheda contenente dati liberamente accessibili        |
| <b>CM - COMPILAZIONE</b>                        |   |
| <b>CMP - COMPILAZIONE</b>                       |   |
| <b>CMPD - Data</b>                              | 1976  |
| <b>CMPN - Nome</b>                              | Cataldi, Maria  |
| <b>FUR - Funzionario responsabile</b>           | Santamaria Scrinari, Valnea                           |
| <b>RVM - TRASCRIZIONE PER INFORMATIZZAZIONE</b> |   |
| <b>RVMD - Data</b>                              | 2007  |
| <b>RVMN - Nome</b>                              | Lotto 2005  |