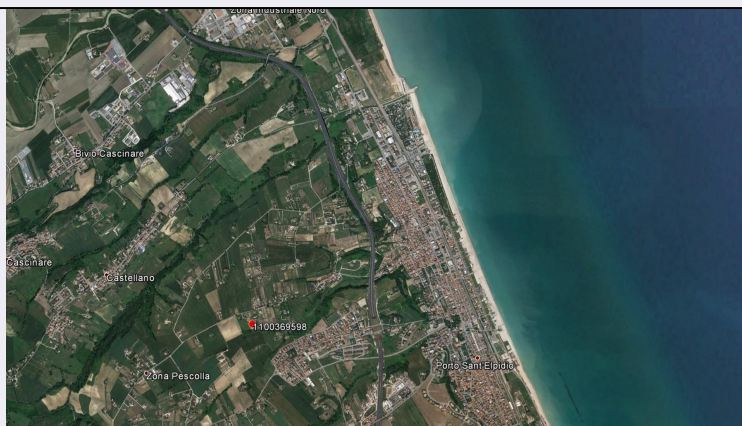


SCHEDA



CD - CODICI

TSK - Tipo scheda	SI
LIR - Livello ricerca	I
NCT - CODICE UNIVOCO	
NCTR - Codice regione	11
NCTN - Numero catalogo generale	00369598
ESC - Ente schedatore	S263
ECP - Ente competente	S263

OG - OGGETTO

OGT - OGGETTO

OGTD - Definizione	area ad uso funerario
OGTT - Precisazione tipologica	necropoli
OGTA - Livello di individuazione	sito individuato sulla base di documenti d'archivio

LC - LOCALIZZAZIONE GEOGRAFICO-AMMINISTRATIVA

PVC - LOCALIZZAZIONE GEOGRAFICO-AMMINISTRATIVA

PVCS - Stato	ITALIA
PVCR - Regione	Marche
PVCP - Provincia	FM
PVCC - Comune	Porto Sant'Elpidio
PVCL - Località	FONTE SERPE
PVCI - Indirizzo	Via Fonte Serpe
PVL - Altra località	Pian di Torre
PVL - Altra località	Corva
PVL - Altra località	Pescolla

CS - LOCALIZZAZIONE CATASTALE

CTL - Tipo di localizzazione	localizzazione fisica
------------------------------	-----------------------

CTS - LOCALIZZAZIONE CATASTALE

CTSC - Comune	Porto Sant'Elpidio
CTSF - Foglio/Data	non id.

CS - LOCALIZZAZIONE CATASTALE

CTL - Tipo di localizzazione	localizzazione fisica
-------------------------------------	-----------------------

CTS - LOCALIZZAZIONE CATASTALE

CTSC - Comune	Porto Sant'Elpidio
----------------------	--------------------

CTSF - Foglio/Data	non id.
---------------------------	---------

CS - LOCALIZZAZIONE CATASTALE

CTL - Tipo di localizzazione	localizzazione fisica
-------------------------------------	-----------------------

CTS - LOCALIZZAZIONE CATASTALE

CTSC - Comune	Porto Sant'Elpidio
----------------------	--------------------

CTSF - Foglio/Data	non id.
---------------------------	---------

CS - LOCALIZZAZIONE CATASTALE

CTL - Tipo di localizzazione	localizzazione fisica
-------------------------------------	-----------------------

CTS - LOCALIZZAZIONE CATASTALE

CTSC - Comune	Porto Sant'Elpidio
----------------------	--------------------

CTSF - Foglio/Data	non id.
---------------------------	---------

GP - GEOREFERENZIAZIONE TRAMITE PUNTO

GPI - Identificativo punto	1
-----------------------------------	---

GPL - Tipo di localizzazione	localizzazione fisica
-------------------------------------	-----------------------

GPD - DESCRIZIONE DEL PUNTO**GPDP - PUNTO**

GPDPX - Coordinata X	13.736102
-----------------------------	-----------

GPDPY - Coordinata Y	43.259207
-----------------------------	-----------

GPM - Metodo di georeferenziazione	punto approssimato
---	--------------------

GPT - Tecnica di georeferenziazione	rilievo da cartografia senza sopralluogo
--	--

GPP - Proiezione e Sistema di riferimento	WGS84
--	-------

GPB - BASE DI RIFERIMENTO

GPBB - Descrizione sintetica	C.T.R. Marche
-------------------------------------	---------------

GPBT - Data	non id.
--------------------	---------

DT - CRONOLOGIA**DTZ - CRONOLOGIA GENERICA**

DTZG - Fascia cronologica di riferimento	Età del Ferro - Altomedioevo
---	------------------------------

DTS - CRONOLOGIA SPECIFICA

DTSI - Da	X-IX sec. a.C.
------------------	----------------

DTSF - A	V - VI sec. d.C.
-----------------	------------------

DTM - Motivazione cronologia	fonte archivistica
-------------------------------------	--------------------

AU - DEFINIZIONE CULTURALE**ATB - AMBITO CULTURALE**

ATBD - Denominazione	Piceno
-----------------------------	--------

ATBM - Motivazione dell'attribuzione	fonte archivistica
---	--------------------

ATB - AMBITO CULTURALE**ATBD - Denominazione** Tardo Antico - Alto Medievale**ATBM - Motivazione dell'attribuzione** fonte archivistica**TU - CONDIZIONE GIURIDICA E VINCOLI****CDG - CONDIZIONE GIURIDICA****CDGG - Indicazione generica** proprietà privata**DO - FONTI E DOCUMENTI DI RIFERIMENTO****FTA - DOCUMENTAZIONE FOTOGRAFICA****FTAX - Genere** documentazione allegata**FTAP - Tipo** fotografia aerea**FTAN - Codice identificativo** 1100369598**FNT - FONTI E DOCUMENTI****FNTP - Tipo** fascicolo**FNTA - Autore** Testa, Ettore**FNTD - Data** 1978/09/07**FNT - FONTI E DOCUMENTI****FNTP - Tipo** fascicolo**FNTD - Data** 1918/08/28**FNT - FONTI E DOCUMENTI****FNTP - Tipo** fascicolo**FNTA - Autore** Romano, Pietro**FNTD - Data** 1935/02/13**BIB - BIBLIOGRAFIA****BIBX - Genere** bibliografia specifica**BIBA - Autore** Bergonzi, Giovanna / Ritrecina, Marco**BIBD - Anno di edizione** 2009**BIBH - Sigla per citazione** 3017**BIBN - V., pp., nn.** pp. 11-40**AD - ACCESSO AI DATI****ADS - SPECIFICHE DI ACCESSO AI DATI****ADSP - Profilo di accesso** 2**ADSM - Motivazione** scheda di bene di proprietà privata**CM - COMPILAZIONE****CMP - COMPILAZIONE****CMPD - Data** 2017**CMPN - Nome** Abaco Società Cooperativa (Marziali, Andrea)**RSR - Referente scientifico** Postriotti, Giorgio**FUR - Funzionario responsabile** Venanzoni, Ilaria**AN - ANNOTAZIONI**