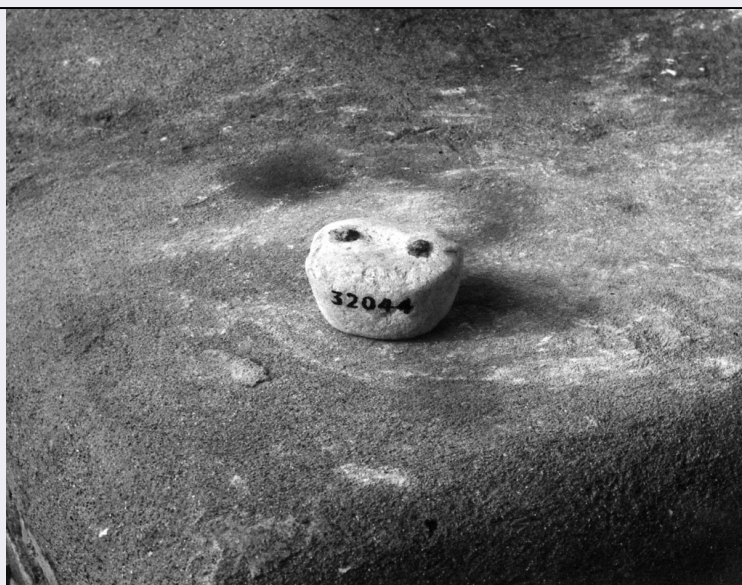


SCHEDA



CD - CODICI

TSK - Tipo Scheda	RA
LIR - Livello ricerca	C
NCT - CODICE UNIVOCO	
NCTR - Codice regione	12
NCTN - Numero catalogo generale	00004469
ESC - Ente schedatore	S46
ECP - Ente competente	S46

OG - OGGETTO

OGT - OGGETTO	
OGTD - Definizione	peso
CLS - Categoria - classe e produzione	strumenti e utensili

LC - LOCALIZZAZIONE GEOGRAFICO-AMMINISTRATIVA

PVC - LOCALIZZAZIONE GEOGRAFICO-AMMINISTRATIVA ATTUALE

PVCS - Stato	Italia
PVCR - Regione	Lazio
PVCP - Provincia	RM
PVCC - Comune	Roma
PVCL - Località	Ostia Antica
PVL - Altro toponimo	Scavi di Ostia

LDC - COLLOCAZIONE SPECIFICA

LDCN - Denominazione attuale	Piccolo Mercato
LDCM - Denominazione raccolta	Piccolo Mercato

LA - ALTRE LOCALIZZAZIONI GEOGRAFICO-AMMINISTRATIVE

TCL - Tipo di localizzazione	luogo di reperimento
------------------------------	----------------------

PRV - LOCALIZZAZIONE GEOGRAFICO-AMMINISTRATIVA

PRVS - Stato	Italia
PRVR - Regione	Lazio
PRVP - Provincia	RM
PRVC - Comune	Roma
PRVL - Località	Ostia Antica
PRL - Altra località	Scavi di Ostia

UB - DATI PATRIMONIALI**INV - INVENTARIO DI MUSEO O SOPRINTENDENZA**

INVN - Numero	32044
---------------	-------

DT - CRONOLOGIA**DTZ - CRONOLOGIA GENERICA**

DTZG - Fascia cronologica di riferimento	non determinabile
DTM - Motivazione cronologia	NR (recupero pregresso)

MT - DATI TECNICI

MTC - Materia e tecnica	marmo
-------------------------	-------

MIS - MISURE

MISU - Unità	cm
MISA - Altezza	4.5
MISD - Diametro	9
MISV - Varie	peso gr. 600

DA - DATI ANALITICI**DES - DESCRIZIONE**

DESO - Indicazioni sull'oggetto	confronta scheda pregressa allegata
---------------------------------	-------------------------------------

CO - CONSERVAZIONE**STC - STATO DI CONSERVAZIONE**

STCC - Stato di conservazione	intero
-------------------------------	--------

TU - CONDIZIONE GIURIDICA E VINCOLI**CDG - CONDIZIONE GIURIDICA**

CDGG - Indicazione generica	proprietà Stato
-----------------------------	-----------------

DO - FONTI E DOCUMENTI DI RIFERIMENTO**FTA - DOCUMENTAZIONE FOTOGRAFICA**

FTAX - Genere	documentazione allegata
FTAP - Tipo	fotografia b/n
FTAN - Codice identificativo	_I SAO 2065-10

FNT - FONTI E DOCUMENTI

FNTP - Tipo	scheda storica
FNTD - Data	1974
FNTN - Nome archivio	Archivio Generale delle Schede di Catalogo (ICCD, RM)

FNTS - Posizione	1200004469
FNTI - Codice identificativo	1200004469
AD - ACCESSO AI DATI	
ADS - SPECIFICHE DI ACCESSO AI DATI	
ADSP - Profilo di accesso	1
ADSM - Motivazione	scheda contenente dati liberamente accessibili
CM - COMPILAZIONE	
CMP - COMPILAZIONE	
CMPD - Data	1974
CMPN - Nome	Russo, Francesca
FUR - Funzionario responsabile	Veloccia Rinaldi, Maria Luisa
RVM - TRASCRIZIONE PER INFORMATIZZAZIONE	
RVMD - Data	2007
RVMN - Nome	Lotto 2005
AN - ANNOTAZIONI	
OSS - Osservazioni	cronologia non presente nella scheda cartacea pregressa