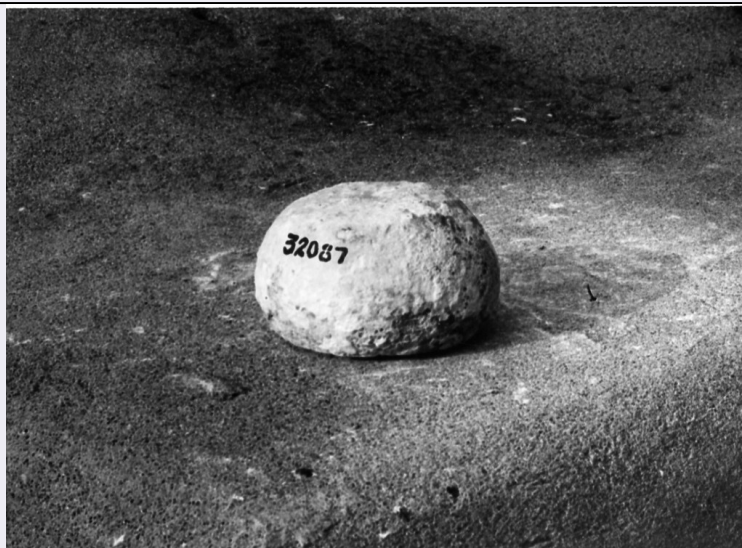


SCHEDA



CD - CODICI

TSK - Tipo Scheda RA

LIR - Livello ricerca C

NCT - CODICE UNIVOCO

NCTR - Codice regione 12

NCTN - Numero catalogo generale 00004512

ESC - Ente schedatore S46

ECP - Ente competente S46

OG - OGGETTO

OGT - OGGETTO

OGTD - Definizione peso

CLS - Categoria - classe e produzione strumenti e utensili

LC - LOCALIZZAZIONE GEOGRAFICO-AMMINISTRATIVA

PVC - LOCALIZZAZIONE GEOGRAFICO-AMMINISTRATIVA ATTUALE

PVCS - Stato Italia

PVCR - Regione Lazio

PVCP - Provincia RM

PVCC - Comune Roma

PVCL - Località Ostia Antica

PVL - Altro toponimo Scavi di Ostia

LDC - COLLOCAZIONE SPECIFICA

LDCN - Denominazione attuale Piccolo Mercato

LDCM - Denominazione raccolta Piccolo Mercato

LA - ALTRE LOCALIZZAZIONI GEOGRAFICO-AMMINISTRATIVE

TCL - Tipo di localizzazione luogo di reperimento

PRV - LOCALIZZAZIONE GEOGRAFICO-AMMINISTRATIVA

PRVS - Stato	Italia
PRVR - Regione	Lazio
PRVP - Provincia	RM
PRVC - Comune	Roma
PRVL - Località	Ostia Antica
PRL - Altra località	Scavi di Ostia

UB - DATI PATRIMONIALI**INV - INVENTARIO DI MUSEO O SOPRINTENDENZA**

INVN - Numero	32087
----------------------	-------

DT - CRONOLOGIA**DTZ - CRONOLOGIA GENERICA**

DTZG - Fascia cronologica di riferimento	non determinabile
DTM - Motivazione cronologia	NR (recupero pregresso)

MT - DATI TECNICI

MTC - Materia e tecnica	marmo lunense
--------------------------------	---------------

MIS - MISURE

MISU - Unità	cm
MISA - Altezza	8
MISD - Diametro	10.7

DA - DATI ANALITICI**DES - DESCRIZIONE**

DESO - Indicazioni sull'oggetto	confronta scheda pregressa allegata
--	-------------------------------------

CO - CONSERVAZIONE**STC - STATO DI CONSERVAZIONE**

STCC - Stato di conservazione	intero
--------------------------------------	--------

TU - CONDIZIONE GIURIDICA E VINCOLI**CDG - CONDIZIONE GIURIDICA**

CDGG - Indicazione generica	proprietà Stato
------------------------------------	-----------------

DO - FONTI E DOCUMENTI DI RIFERIMENTO**FTA - DOCUMENTAZIONE FOTOGRAFICA**

FTAX - Genere	documentazione allegata
FTAP - Tipo	fotografia b/n
FTAN - Codice identificativo	_I SAO 2041-2

FNT - FONTI E DOCUMENTI

FNTP - Tipo	scheda storica
FNTD - Data	1974
FNTN - Nome archivio	Archivio Generale delle Schede di Catalogo (ICCD, RM)
FNTS - Posizione	1200004512

FNTI - Codice identificativo	1200004512
-------------------------------------	------------

AD - ACCESSO AI DATI

ADS - SPECIFICHE DI ACCESSO AI DATI

ADSP - Profilo di accesso	1
----------------------------------	---

ADSM - Motivazione	scheda contenente dati liberamente accessibili
---------------------------	--

CM - COMPILAZIONE

CMP - COMPILAZIONE

CMPD - Data	1974
--------------------	------

CMPN - Nome	Russo, Francesca
--------------------	------------------

FUR - Funzionario responsabile	Veloccia Rinaldi, Maria Luisa
---------------------------------------	-------------------------------

RVM - TRASCRIZIONE PER INFORMATIZZAZIONE

RVMD - Data	2007
--------------------	------

RVMN - Nome	Lotto 2005
--------------------	------------

AN - ANNOTAZIONI

OSS - Osservazioni	cronologia non presente nella scheda cartacea pregressa
---------------------------	---