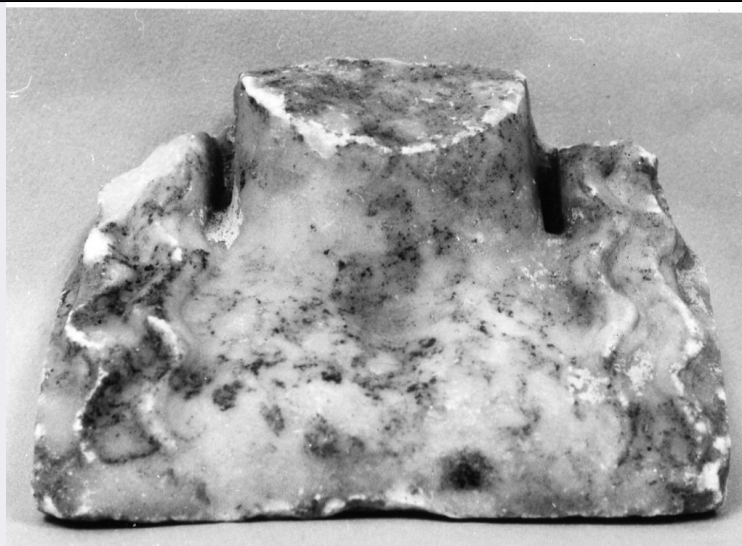


# SCHEDA



## CD - CODICI

|                                 |          |
|---------------------------------|----------|
| TSK - Tipo Scheda               | RA       |
| LIR - Livello ricerca           | C        |
| NCT - CODICE UNIVOCO            |          |
| NCTR - Codice regione           | 12       |
| NCTN - Numero catalogo generale | 00065432 |
| ESC - Ente schedatore           | S46      |
| ECP - Ente competente           | S46      |

## OG - OGGETTO

|                                       |           |
|---------------------------------------|-----------|
| OGT - OGGETTO                         |           |
| OGTD - Definizione                    | erma      |
| CLS - Categoria - classe e produzione | statuaria |

## LC - LOCALIZZAZIONE GEOGRAFICO-AMMINISTRATIVA

### PVC - LOCALIZZAZIONE GEOGRAFICO-AMMINISTRATIVA ATTUALE

|                      |                |
|----------------------|----------------|
| PVCS - Stato         | Italia         |
| PVCR - Regione       | Lazio          |
| PVCP - Provincia     | RM             |
| PVCC - Comune        | Roma           |
| PVCL - Località      | Ostia Antica   |
| PVL - Altro toponimo | Scavi di Ostia |

### LDC - COLLOCAZIONE SPECIFICA

|                               |                      |
|-------------------------------|----------------------|
| LDCN - Denominazione attuale  | Nuovo Antiquarium    |
| LDCM - Denominazione raccolta | Antiquarium Ostiense |

## LA - ALTRE LOCALIZZAZIONI GEOGRAFICO-AMMINISTRATIVE

|                              |                      |
|------------------------------|----------------------|
| TCL - Tipo di localizzazione | luogo di reperimento |
|------------------------------|----------------------|

**PRV - LOCALIZZAZIONE GEOGRAFICO-AMMINISTRATIVA**

|                             |                |
|-----------------------------|----------------|
| <b>PRVS - Stato</b>         | Italia         |
| <b>PRVR - Regione</b>       | Lazio          |
| <b>PRVP - Provincia</b>     | RM             |
| <b>PRVC - Comune</b>        | Roma           |
| <b>PRVL - Località</b>      | Ostia antica   |
| <b>PRL - Altra località</b> | Scavi di Ostia |

**UB - DATI PATRIMONIALI****INV - INVENTARIO DI MUSEO O SOPRINTENDENZA**

|                      |       |
|----------------------|-------|
| <b>INVN - Numero</b> | 32003 |
|----------------------|-------|

**DT - CRONOLOGIA****DTZ - CRONOLOGIA GENERICA**

|   |                         |
|---|-------------------------|
| <b>DTZG - Fascia cronologica di riferimento</b> | età romana imperiale    |
| <b>DTM - Motivazione cronologia</b>             | NR (recupero pregresso) |

**MT - DATI TECNICI**

|                                |              |
|--------------------------------|--------------|
| <b>MTC - Materia e tecnica</b> | marmo bianco |
|--------------------------------|--------------|

**MIS - MISURE**

|                         |     |
|-------------------------|-----|
| <b>MISU - Unità</b>     | cm  |
| <b>MISA - Altezza</b>   | 9.5 |
| <b>MISL - Larghezza</b> | 14  |
| <b>MISS - Spessore</b>  | 7   |

**DA - DATI ANALITICI****DES - DESCRIZIONE**

|  |                                     |
|--|-------------------------------------|
| <b>DESO - Indicazioni sull'oggetto</b> | confronta scheda pregressa allegata |
|--|-------------------------------------|

**CO - CONSERVAZIONE****STC - STATO DI CONSERVAZIONE**

|                                      |              |
|--------------------------------------|--------------|
| <b>STCC - Stato di conservazione</b> | frammentario |
|--------------------------------------|--------------|

**TU - CONDIZIONE GIURIDICA E VINCOLI****CDG - CONDIZIONE GIURIDICA**

|                                    |                 |
|------------------------------------|-----------------|
| <b>CDGG - Indicazione generica</b> | proprietà Stato |
|------------------------------------|-----------------|

**DO - FONTI E DOCUMENTI DI RIFERIMENTO****FTA - DOCUMENTAZIONE FOTOGRAFICA**

|                                     |                         |
|-------------------------------------|-------------------------|
| <b>FTAX - Genere</b>                | documentazione allegata |
| <b>FTAP - Tipo</b>                  | fotografia b/n          |
| <b>FTAN - Codice identificativo</b> | _I SAO R-2266           |

**FNT - FONTI E DOCUMENTI**

|                             |   |
|-----------------------------|---|
| <b>FNTP - Tipo</b>          | scheda storica  |
| <b>FNTD - Data</b>          | 1979  |
| <b>FNTN - Nome archivio</b> | Archivio Generale delle Schede di Catalogo (ICCD, RM) |

|   |  |
|---|--|
| <b>FNTS - Posizione</b>                         | 1200065432                                     |
| <b>FNTI - Codice identificativo</b>             | 1200065432                                     |
| <b>AD - ACCESSO AI DATI</b>                     |  |
| <b>ADS - SPECIFICHE DI ACCESSO AI DATI</b>      |  |
| <b>ADSP - Profilo di accesso</b>                | 1  |
| <b>ADSM - Motivazione</b>                       | scheda contenente dati liberamente accessibili |
| <b>CM - COMPILAZIONE</b>                        |  |
| <b>CMP - COMPILAZIONE</b>                       |  |
| <b>CMPD - Data</b>                              | 1979   |
| <b>CMPN - Nome</b>                              | Dalla Torre, Giacomo                           |
| <b>FUR - Funzionario responsabile</b>           | Santamaria Scrinari, Valnea                    |
| <b>RVM - TRASCRIZIONE PER INFORMATIZZAZIONE</b> |  |
| <b>RVMD - Data</b>                              | 2007   |
| <b>RVMN - Nome</b>                              | Lotto 2005                                     |