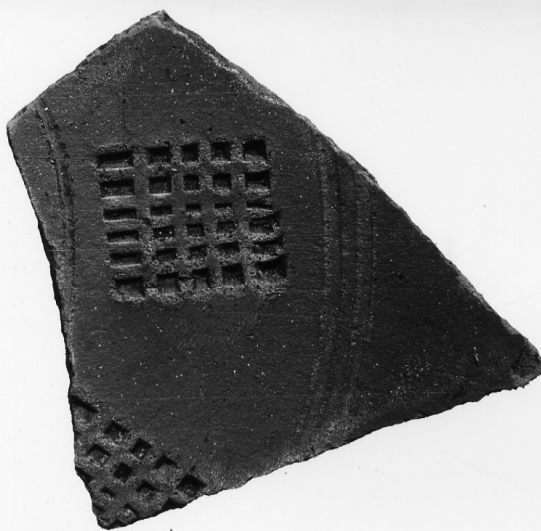


# SCHEDA



## CD - CODICI

|                                 |          |
|---------------------------------|----------|
| TSK - Tipo Scheda               | RA       |
| LIR - Livello ricerca           | C        |
| <b>NCT - CODICE UNIVOCO</b>     |          |
| NCTR - Codice regione           | 12       |
| NCTN - Numero catalogo generale | 00110821 |
| ESC - Ente schedatore           | S46      |
| ECP - Ente competente           | S46      |

## OG - OGGETTO

|                                       |                            |
|---------------------------------------|----------------------------|
| <b>OGT - OGGETTO</b>                  |                            |
| OGTD - Definizione                    | patera                     |
| CLS - Categoria - classe e produzione | terra sigillata africana D |

## LC - LOCALIZZAZIONE GEOGRAFICO-AMMINISTRATIVA

### PVC - LOCALIZZAZIONE GEOGRAFICO-AMMINISTRATIVA ATTUALE

|                      |                |
|----------------------|----------------|
| PVCS - Stato         | ITALIA         |
| PVCR - Regione       | Lazio          |
| PVCP - Provincia     | RM             |
| PVCC - Comune        | Roma           |
| PVCL - Località      | Ostia Antica   |
| PVL - Altro toponimo | Scavi di Ostia |

### LDC - COLLOCAZIONE SPECIFICA

|                              |                |
|------------------------------|----------------|
| LDCN - Denominazione attuale | Nuovi Depositi |
|------------------------------|----------------|

## LA - ALTRE LOCALIZZAZIONI GEOGRAFICO-AMMINISTRATIVE

|                              |                      |
|------------------------------|----------------------|
| TCL - Tipo di localizzazione | luogo di reperimento |
|------------------------------|----------------------|

### PRV - LOCALIZZAZIONE GEOGRAFICO-AMMINISTRATIVA

|              |        |
|--------------|--------|
| PRVS - Stato | ITALIA |
|--------------|--------|

|   |                                     |
|---|-------------------------------------|
| <b>PRVR - Regione</b>                             | Lazio                               |
| <b>PRVP - Provincia</b>                           | RM                                  |
| <b>PRVC - Comune</b>                              | Fiumicino                           |
| <b>PRVL - Località</b>                            | FIUMICINO-ISOLA SACRA               |
| <b>PRC - COLLOCAZIONE SPECIFICA</b>               |                                     |
| <b>PRCD - Denominazione</b>                       | NR                                  |
| <b>PRCS - Specifiche</b>                          | Terme di Matidia                    |
| <b>UB - DATI PATRIMONIALI</b>                     |                                     |
| <b>INV - INVENTARIO DI MUSEO O SOPRINTENDENZA</b> |                                     |
| <b>INVN - Numero</b>                              | 33880                               |
| <b>DT - CRONOLOGIA</b>                            |                                     |
| <b>DTZ - CRONOLOGIA GENERICA</b>                  |                                     |
| <b>DTZG - Fascia cronologica di riferimento</b>   | secc. IV d.C.-V d.C.                |
| <b>DTS - CRONOLOGIA SPECIFICA</b>                 |                                     |
| <b>DTSI - Da</b>                                  | 320 d.C.                            |
| <b>DTSF - A</b>                                   | 460 d.C.                            |
| <b>DTM - Motivazione cronologia</b>               | NR (recupero pregresso)             |
| <b>MT - DATI TECNICI</b>                          |                                     |
| <b>MTC - Materia e tecnica</b>                    | argilla/ a tornio                   |
| <b>MIS - MISURE</b>                               |                                     |
| <b>MISU - Unità</b>                               | cm                                  |
| <b>MISL - Larghezza</b>                           | 5.9                                 |
| <b>MISN - Lunghezza</b>                           | 6.7                                 |
| <b>MISS - Spessore</b>                            | 0.9                                 |
| <b>DA - DATI ANALITICI</b>                        |                                     |
| <b>DES - DESCRIZIONE</b>                          |                                     |
| <b>DESO - Indicazioni sull'oggetto</b>            | confronta scheda pregressa allegata |
| <b>CO - CONSERVAZIONE</b>                         |                                     |
| <b>STC - STATO DI CONSERVAZIONE</b>               |                                     |
| <b>STCC - Stato di conservazione</b>              | frammentario                        |
| <b>TU - CONDIZIONE GIURIDICA E VINCOLI</b>        |                                     |
| <b>CDG - CONDIZIONE GIURIDICA</b>                 |                                     |
| <b>CDGG - Indicazione generica</b>                | proprietà Stato                     |
| <b>DO - FONTI E DOCUMENTI DI RIFERIMENTO</b>      |                                     |
| <b>FTA - DOCUMENTAZIONE FOTOGRAFICA</b>           |                                     |
| <b>FTAX - Genere</b>                              | documentazione allegata             |
| <b>FTAP - Tipo</b>                                | fotografia b/n                      |
| <b>FTAN - Codice identificativo</b>               | _I SAO 2374-5                       |
| <b>FNT - FONTI E DOCUMENTI</b>                    |                                     |
|   |                                     |

|   |   |
|---|---|
| <b>FNTP - Tipo</b>                              | scheda storica  |
| <b>FNTD - Data</b>                              | 1976  |
| <b>FNTN - Nome archivio</b>                     | Archivio Generale delle Schede di Catalogo (ICCD, RM) |
| <b>FNTS - Posizione</b>                         | 1200110821  |
| <b>FNTI - Codice identificativo</b>             | 1200110821  |
| <b>AD - ACCESSO AI DATI</b>                     |   |
| <b>ADS - SPECIFICHE DI ACCESSO AI DATI</b>      |   |
| <b>ADSP - Profilo di accesso</b>                | 1   |
| <b>ADSM - Motivazione</b>                       | scheda contenente dati liberamente accessibili        |
| <b>CM - COMPILAZIONE</b>                        |   |
| <b>CMP - COMPILAZIONE</b>                       |   |
| <b>CMPD - Data</b>                              | 1976  |
| <b>CMPN - Nome</b>                              | Righi, Roberto  |
| <b>FUR - Funzionario responsabile</b>           | Santamaria Scrinari, Valnea                           |
| <b>RVM - TRASCRIZIONE PER INFORMATIZZAZIONE</b> |   |
| <b>RVMD - Data</b>                              | 2007  |
| <b>RVMN - Nome</b>                              | Lotto 2005  |