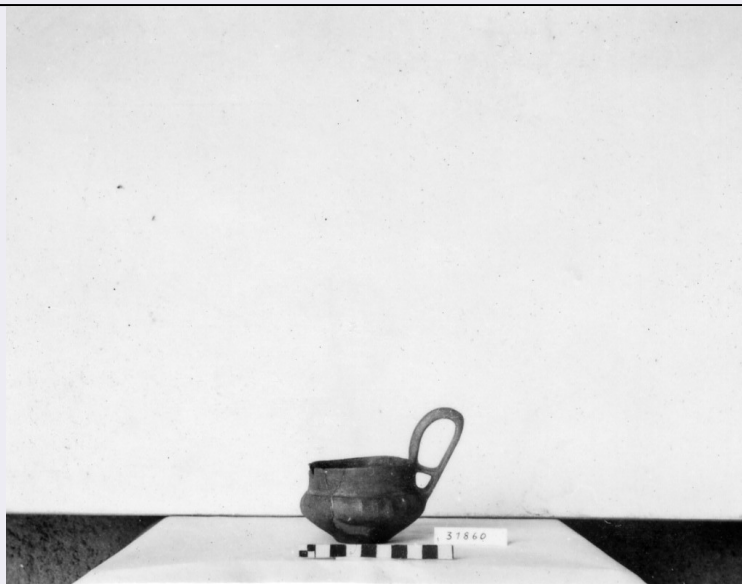


# SCHEDA



## CD - CODICI

TSK - Tipo Scheda RA

LIR - Livello ricerca C

### NCT - CODICE UNIVOCO

NCTR - Codice regione 12

NCTN - Numero catalogo generale 00016941

ESC - Ente schedatore S46

ECP - Ente competente S46

## OG - OGGETTO

### OGT - OGGETTO

OGTD - Definizione tazza

## LC - LOCALIZZAZIONE GEOGRAFICO-AMMINISTRATIVA

### PVC - LOCALIZZAZIONE GEOGRAFICO-AMMINISTRATIVA ATTUALE

PVCS - Stato ITALIA

PVCR - Regione Lazio

PVCP - Provincia RM

PVCC - Comune Roma

### LDC - COLLOCAZIONE SPECIFICA

LDCN - Denominazione attuale non identificabile

LDCM - Denominazione raccolta Museo dell'Alto Medioevo

LDCS - Specifiche depositi

## LA - ALTRE LOCALIZZAZIONI GEOGRAFICO-AMMINISTRATIVE

TCL - Tipo di localizzazione luogo di reperimento

### PRV - LOCALIZZAZIONE GEOGRAFICO-AMMINISTRATIVA

PRVS - Stato ITALIA

PRVR - Regione Lazio

|   |   |
|---|---|
| <b>PRVP - Provincia</b>                           | RM  |
| <b>PRVC - Comune</b>                              | Roma  |
| <b>PRVL - Località</b>                            | Castel di Decima                                      |
| <b>PRC - COLLOCAZIONE SPECIFICA</b>               |   |
| <b>PRCD - Denominazione</b>                       | NR  |
| <b>PRCS - Specifiche</b>                          | necropoli - tomba 23                                  |
| <b>UB - DATI PATRIMONIALI</b>                     |   |
| <b>INV - INVENTARIO DI MUSEO O SOPRINTENDENZA</b> |   |
| <b>INVN - Numero</b>                              | 31860   |
| <b>DT - CRONOLOGIA</b>                            |   |
| <b>DTZ - CRONOLOGIA GENERICA</b>                  |   |
| <b>DTZG - Fascia cronologica di riferimento</b>   | sec. VII a.C.   |
| <b>DTZS - Frazione cronologica</b>                | fine  |
| <b>DTM - Motivazione cronologia</b>               | NR (recupero pregresso)                               |
| <b>MT - DATI TECNICI</b>                          |   |
| <b>MTC - Materia e tecnica</b>                    | impasto   |
| <b>MIS - MISURE</b>                               |   |
| <b>MISU - Unità</b>                               | cm  |
| <b>MISA - Altezza</b>                             | 10.6  |
| <b>MISD - Diametro</b>                            | 8.2   |
| <b>DA - DATI ANALITICI</b>                        |   |
| <b>DES - DESCRIZIONE</b>                          |   |
| <b>DESO - Indicazioni sull'oggetto</b>            | confronta scheda pregressa allegata                   |
| <b>CO - CONSERVAZIONE</b>                         |   |
| <b>STC - STATO DI CONSERVAZIONE</b>               |   |
| <b>STCC - Stato di conservazione</b>              | ricomposto  |
| <b>TU - CONDIZIONE GIURIDICA E VINCOLI</b>        |   |
| <b>CDG - CONDIZIONE GIURIDICA</b>                 |   |
| <b>CDGG - Indicazione generica</b>                | proprietà Stato                                       |
| <b>DO - FONTI E DOCUMENTI DI RIFERIMENTO</b>      |   |
| <b>FTA - DOCUMENTAZIONE FOTOGRAFICA</b>           |   |
| <b>FTAX - Genere</b>                              | documentazione allegata                               |
| <b>FTAP - Tipo</b>                                | fotografia b/n  |
| <b>FTAN - Codice identificativo</b>               | _I SAO R-1601-7                                       |
| <b>FNT - FONTI E DOCUMENTI</b>                    |   |
| <b>FNTP - Tipo</b>                                | scheda storica  |
| <b>FNTD - Data</b>                                | 1973  |
| <b>FNTN - Nome archivio</b>                       | Archivio Generale delle Schede di Catalogo (ICCD, RM) |
| <b>FNTS - Posizione</b>                           | 1200016941  |

|   |  |
|---|--|
| <b>FNTI - Codice identificativo</b>             | 1200016941                                     |
| <b>AD - ACCESSO AI DATI</b>                     |  |
| <b>ADS - SPECIFICHE DI ACCESSO AI DATI</b>      |  |
| <b>ADSP - Profilo di accesso</b>                | 1  |
| <b>ADSM - Motivazione</b>                       | scheda contenente dati liberamente accessibili |
| <b>CM - COMPILAZIONE</b>                        |  |
| <b>CMP - COMPILAZIONE</b>                       |  |
| <b>CMPD - Data</b>                              | 1973   |
| <b>CMPN - Nome</b>                              | Pohl, Ingrid                                   |
| <b>FUR - Funzionario responsabile</b>           | Zevi, Fausto                                   |
| <b>RVM - TRASCRIZIONE PER INFORMATIZZAZIONE</b> |  |
| <b>RVMD - Data</b>                              | 2007   |
| <b>RVMN - Nome</b>                              | Lotto 2005                                     |