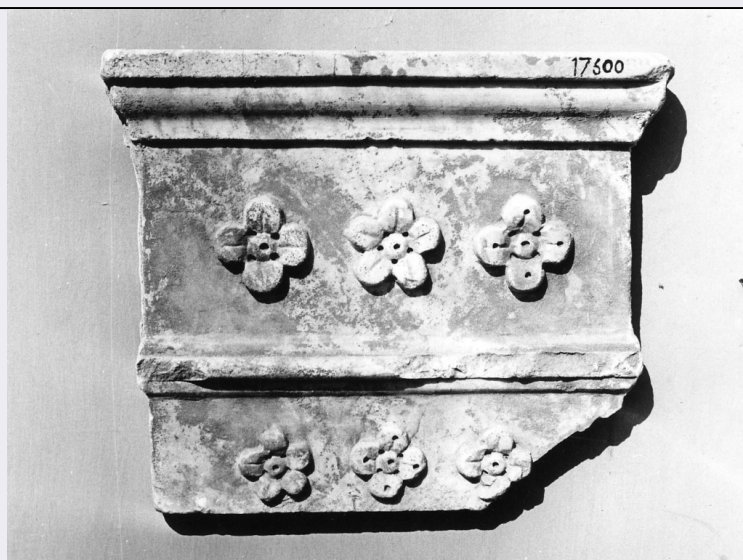


# SCHEDA



## CD - CODICI

|                                 |          |
|---------------------------------|----------|
| TSK - Tipo Scheda               | RA       |
| LIR - Livello ricerca           | C        |
| NCT - CODICE UNIVOCO            |          |
| NCTR - Codice regione           | 12       |
| NCTN - Numero catalogo generale | 00012141 |
| ESC - Ente schedatore           | S46      |
| ECP - Ente competente           | S46      |

## OG - OGGETTO

|                                       |                         |
|---------------------------------------|-------------------------|
| OGT - OGGETTO                         |                         |
| OGTD - Definizione                    | capitello di lesena     |
| CLS - Categoria - classe e produzione | elementi architettonici |

## LC - LOCALIZZAZIONE GEOGRAFICO-AMMINISTRATIVA

### PVC - LOCALIZZAZIONE GEOGRAFICO-AMMINISTRATIVA ATTUALE

|                      |                |
|----------------------|----------------|
| PVCS - Stato         | ITALIA         |
| PVCR - Regione       | Lazio          |
| PVCP - Provincia     | RM             |
| PVCC - Comune        | Roma           |
| PVCL - Località      | Ostia Antica   |
| PVL - Altro toponimo | Scavi di Ostia |

### LDC - COLLOCAZIONE SPECIFICA

|                              |          |
|------------------------------|----------|
| LDCN - Denominazione attuale | Depositi |
|------------------------------|----------|

## LA - ALTRE LOCALIZZAZIONI GEOGRAFICO-AMMINISTRATIVE

|                              |                      |
|------------------------------|----------------------|
| TCL - Tipo di localizzazione | luogo di provenienza |
|------------------------------|----------------------|

### PRV - LOCALIZZAZIONE GEOGRAFICO-AMMINISTRATIVA

|              |        |
|--------------|--------|
| PRVS - Stato | ITALIA |
|--------------|--------|

|  |                                     |
|--|-------------------------------------|
| PRVR - Regione                             | Lazio                               |
| PRVP - Provincia                           | RM                                  |
| PRVC - Comune                              | Roma                                |
| PRVL - Località                            | Ostia Antica                        |
| PRL - Altra località                       | Scavi di Ostia                      |
| PRC - COLLOCAZIONE SPECIFICA               |                                     |
| PRCD - Denominazione                       | Sottotempio                         |
| UB - DATI PATRIMONIALI                     |                                     |
| INV - INVENTARIO DI MUSEO O SOPRINTENDENZA |                                     |
| INVN - Numero                              | 17600                               |
| DT - CRONOLOGIA                            |                                     |
| DTZ - CRONOLOGIA GENERICA                  |                                     |
| DTZG - Fascia cronologica di riferimento   | sec. II d.C.                        |
| DTZS - Frazione cronologica                | metà                                |
| DTM - Motivazione cronologia               | NR (recupero pregresso)             |
| MT - DATI TECNICI                          |                                     |
| MTC - Materia e tecnica                    | marmo                               |
| MIS - MISURE                               |                                     |
| MISU - Unità                               | cm                                  |
| MISA - Altezza                             | 30                                  |
| MISL - Larghezza                           | 34                                  |
| MISN - Lunghezza                           | 6                                   |
| DA - DATI ANALITICI                        |                                     |
| DES - DESCRIZIONE                          |                                     |
| DESO - Indicazioni sull'oggetto            | confronta scheda pregressa allegata |
| CO - CONSERVAZIONE                         |                                     |
| STC - STATO DI CONSERVAZIONE               |                                     |
| STCC - Stato di conservazione              | mutilo                              |
| TU - CONDIZIONE GIURIDICA E VINCOLI        |                                     |
| CDG - CONDIZIONE GIURIDICA                 |                                     |
| CDGG - Indicazione generica                | proprietà Stato                     |
| DO - FONTI E DOCUMENTI DI RIFERIMENTO      |                                     |
| FTA - DOCUMENTAZIONE FOTOGRAFICA           |                                     |
| FTAX - Genere                              | documentazione allegata             |
| FTAP - Tipo                                | fotografia b/n                      |
| FTAN - Codice identificativo               | _I SAO 727-7                        |
| FNT - FONTI E DOCUMENTI                    |                                     |
| FNTP - Tipo                                | scheda storica                      |
| FNTD - Data                                | 1973                                |

|   |   |
|---|---|
| <b>FNTN - Nome archivio</b>                     | Archivio Generale delle Schede di Catalogo (ICCD, RM) |
| <b>FNTS - Posizione</b>                         | 1200012141  |
| <b>FNTI - Codice identificativo</b>             | 1200012141  |
| <b>AD - ACCESSO AI DATI</b>                     |   |
| <b>ADS - SPECIFICHE DI ACCESSO AI DATI</b>      |   |
| <b>ADSP - Profilo di accesso</b>                | 1   |
| <b>ADSM - Motivazione</b>                       | scheda contenente dati liberamente accessibili        |
| <b>CM - COMPILAZIONE</b>                        |   |
| <b>CMP - COMPILAZIONE</b>                       |   |
| <b>CMPD - Data</b>                              | 1973  |
| <b>CMPN - Nome</b>                              | Pensabene, Patrizio                                   |
| <b>FUR - Funzionario responsabile</b>           | Floriani Squarciapino, Maria                          |
| <b>RVM - TRASCRIZIONE PER INFORMATIZZAZIONE</b> |   |
| <b>RVMD - Data</b>                              | 2007  |
| <b>RVMN - Nome</b>                              | Lotto 2005  |