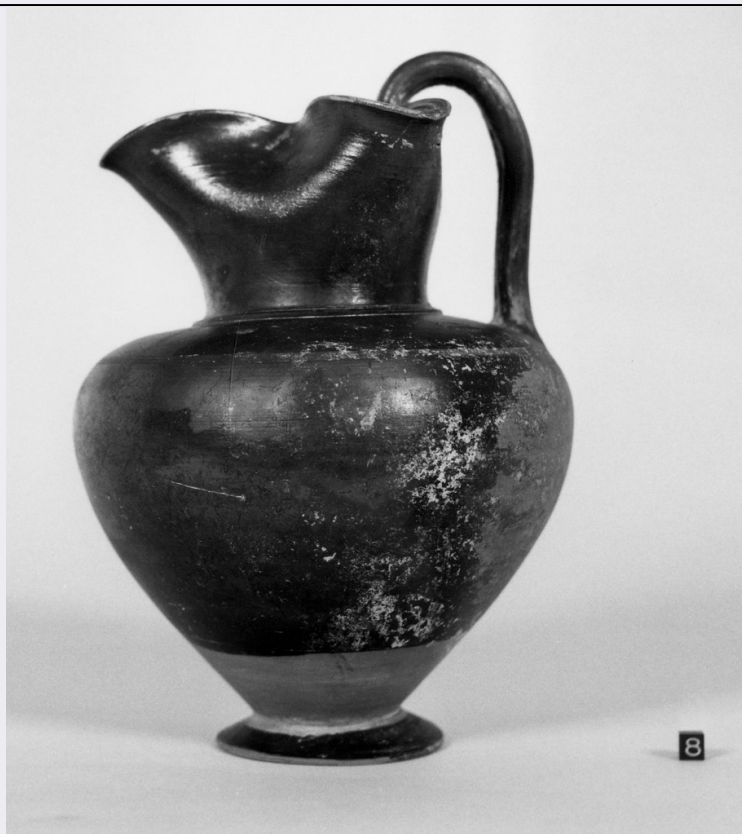


SCHEDA



CD - CODICI

TSK - Tipo di scheda	RA
LIR - Livello di ricerca	I
NCT - CODICE UNIVOCO	
NCTR - Codice regione	16
NCTN - Numero catalogo generale	00110389
ESC - Ente schedatore	S63
ECP - Ente competente	S63

LC - LOCALIZZAZIONE

PVC - LOCALIZZAZIONE GEOGRAFICO-AMMINISTRATIVA

PVCP - Provincia	BA
PVCC - Comune	Gravina In Puglia

LDC - COLLOCAZIONE SPECIFICA

OG - OGGETTO

OGT - OGGETTO

OGTD - Definizione	oinochoe a bocca trilobata
CLS - Classe e produzione	ceramica a vernice nera

DT - CRONOLOGIA

DTZ - CRONOLOGIA GENERICA

DTZG - Secolo	secc. V/ IV a.C.
DTM - Motivazione cronologia	R (recupero pregresso)

AU - DEFINIZIONE CULTURALE**ATB - AMBITO CULTURALE**

ATBD - Denominazione produzione coloniale

MT - DATI TECNICI

MTC - Materia e tecnica argilla/ a tornio/ vernice

MIS - MISURE

MISU - Unità UNR

MISA - Altezza 22

MISD - Diametro 7

CO - CONSERVAZIONE**STC - STATO DI CONSERVAZIONE**

STCC - Stato di conservazione intero

DA - DATI ANALITICI**DES - DESCRIZIONE**

DESO - Indicazioni sull'oggetto piede tronco-conico; corpo piriforme depresso alla spalla, orlo espanso e trilobato, ansa sormontante a doppio cordone; la parte inferiore del corpo è risparmiata.

TU - CONDIZIONE GIURIDICA E VINCOLI**CDG - CONDIZIONE GIURIDICA**

CDGG - Indicazione generica proprietà privata

DO - FONTI E DOCUMENTI DI RIFERIMENTO**FTA - FOTOGRAFIE**

FTAX - Genere fotografie allegate

FTAP - Tipo fotografia b/n

FTAN - Codice identificativo _I SA TA 12124

FNT - FONTI ARCHIVISTICHE

FNTP - Tipo Decreto di vincolo

FNTD - Data 02/07/1980

CM - COMPILAZIONE**CMP - COMPILAZIONE**

CMPD - Data 1993

CMPN - Nome compilatore Ciliberti M.C.

FUR - Funzionario responsabile Venturo D.

RVM - TRASCRIZIONE PER MEMORIZZAZIONE

RVMD - Data registrazione 2005

RVMN - Nome revisore Progetto Lotto

AN - ANNOTAZIONI