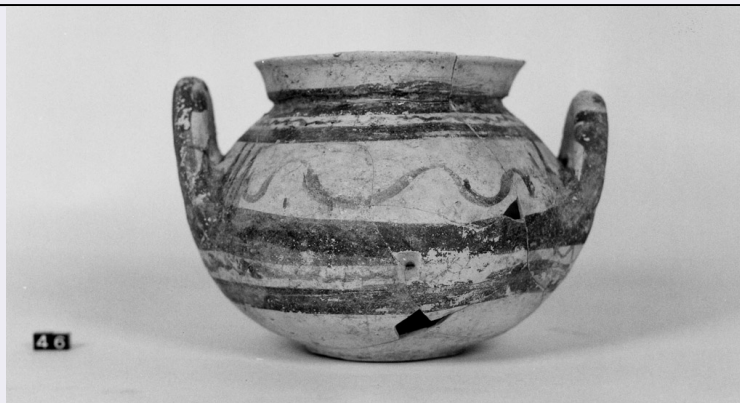


# SCHEDA



## CD - CODICI

TSK - Tipo di scheda RA

LIR - Livello di ricerca I

### NCT - CODICE UNIVOCO

NCTR - Codice regione 16

NCTN - Numero catalogo generale 00110426

ESC - Ente schedatore S63

ECP - Ente competente S63

## LC - LOCALIZZAZIONE

### PVC - LOCALIZZAZIONE GEOGRAFICO-AMMINISTRATIVA

PVCP - Provincia BA

PVCC - Comune Gravina In Puglia

### LDC - COLLOCAZIONE SPECIFICA

## OG - OGGETTO

### OGT - OGGETTO

OGTD - Definizione cratere

CLS - Classe e produzione ceramica peuceta

## DT - CRONOLOGIA

### DTZ - CRONOLOGIA GENERICA

DTZG - Secolo sec. VI a.C.

DTM - Motivazione cronologia R (recupero pregresso)

## AU - DEFINIZIONE CULTURALE

### ATB - AMBITO CULTURALE

ATBD - Denominazione produzione peuceta

## MT - DATI TECNICI

MTC - Materia e tecnica argilla/ a tornio/ vernice

### MIS - MISURE

MISU - Unità UNR

MISA - Altezza 19.2

MISD - Diametro 7

MISV - Varie	diam. orlo: 12
<b>CO - CONSERVAZIONE</b>	
<b>STC - STATO DI CONSERVAZIONE</b>	
STCC - Stato di conservazione	ricomposto
STCS - Indicazioni specifiche	varie fratture
<b>DA - DATI ANALITICI</b>	
<b>DES - DESCRIZIONE</b>	
DESO - Indicazioni sull'oggetto	corpo apodo globulare depresso, collo svasato. Anse anulari impostate verticalmente. Sul corpo decorazione in bruno a fasce e linee ondulate.
<b>TU - CONDIZIONE GIURIDICA E VINCOLI</b>	
<b>CDG - CONDIZIONE GIURIDICA</b>	
CDGG - Indicazione generica	proprietà privata
<b>DO - FONTI E DOCUMENTI DI RIFERIMENTO</b>	
<b>FTA - FOTOGRAFIE</b>	
FTAX - Genere	fotografie allegate
FTAP - Tipo	fotografia b/n
FTAN - Codice identificativo	_I SA TA 12156
<b>FNT - FONTI ARCHIVISTICHE</b>	
FNTP - Tipo	Decreto di vincolo
FNTD - Data	02/07/1980
<b>CM - COMPILAZIONE</b>	
<b>CMP - COMPILAZIONE</b>	
CMPD - Data	1993
CMPN - Nome compilatore	Ciliberti M.C.
FUR - Funzionario responsabile	Venturo D.
<b>RVM - TRASCRIZIONE PER MEMORIZZAZIONE</b>	
RVMD - Data registrazione	2005
RVMN - Nome revisore	Progetto Lotto
<b>AN - ANNOTAZIONI</b>	